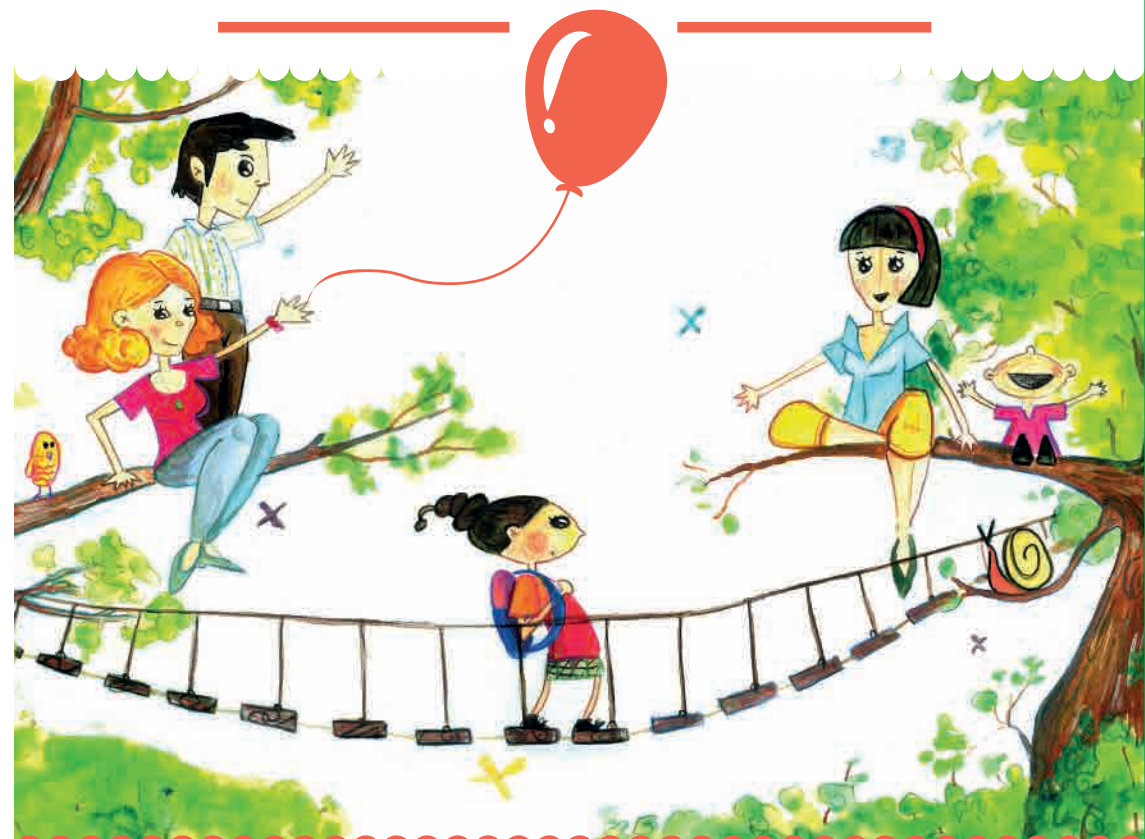


CENTRO PER L'AFFIDO E LA SOLIDARIETÀ FAMILIARE PADOVA OVEST



 **CITTÀ DI SELVAZZANO DENTRO**
Settore Servizi alla Persona
Servizio Sociale Area Minori
☎ 049 8733999
@ servizi.sociali@comune.selvazzano-dentro.pd.it

 **CITTÀ DI MONTEGROTTO TERME**
Settore Servizi alla Persona
Servizio sociale Area Minori
☎ 049 8928772 ☎ 049 8928787
@ servizi.sociali@montegrotto.org

 **COMUNE DI ABANO TERME**
Settore Servizi Socio-Culturali
Ufficio Servizio Sociale
Area Minori e Famiglia
☎ 049 8245237 ☎ 049 8617942
@ socialiminori@abanoterme.net

 **COMUNE DI NOVENTA PADOVANA**
Settore Servizi Sociali
Via Roma 18
☎ 049 8952130 ☎ 049 8930280
@ serviziociali@comune.noventa.pd.it

 **COMUNE DI ALBIGNASEGO**
Settore 6 Servizi sociali, educativi e culturali
Servizio Sociale Area Minori
☎ 049 8042256 – 284
@ iiss@comune.albignasego.pd.it
@ albignasego.pd@cert.ip-veneto.net

 **COMUNE DI PONTE SAN NICOLÒ**
Settore Servizi alla Persona
Servizio Sociale area Minori
☎ 049 8968673-71
@ serviziociali@comune.pontesannicolo.pd.it

 **COMUNE DI BRUGINE**
Ufficio Servizi alla Persona
☎ 049 9734147
@ assistentesociale@comune.bugine.pd.it

 **COMUNE DI ROVOLON**
Area Servizi Sociali
☎ 049 9910017 int. 3 e int. 8; ☎ 049 9910161
@ sociale@comune.rovolon.pd.it

 **COMUNE DI CADONEGHE**
Servizi Sociali
☎ 049 8881726
@ sociale@cadoneghenet.it

 **COMUNE DI RUBANO**
Ufficio Servizi Sociali
☎ 049 8739244
@ sociale@rubano.it


 **COMUNE DI CERVARESE S. CROCE**
Ufficio Servizi Sociali
☎ 049 9915100
@ l.artuso@comune.cervarese.pd.it

 **COMUNE DI SACCOLONGO**
Ufficio Servizi Sociali
☎ 049 8739813
@ sociale@comune.saccolongo.pd.it

 **COMUNE DI LEGNARO**
Settore Servizi Sociali
☎ 049 8838944
@ servsociale@comune.legnaro.pd.it

 **COMUNE DI SANT'ANGELO DI PIOVE DI SACCO**
Servizi alla Persona
☎ 049 9793985
@ servizi.sociali@comune.santangelodipiovedisacco.pd.it

 **COMUNE DI LIMENA**
Settore Servizi Socio-Culturali
Servizio Sociale Area Minori
☎ 049 8844313
@ c.campos@comune.limena.pd.it

 **COMUNE DI TEOLO**
Ufficio Servizi Sociali
☎ 049 9998536 ☎ 049 9900264
@ servizi.sociali@comune.teolo.pd.it

 **COMUNE DI MESTRINO**
1° Area Servizi alla Persona
Settore Minori e Famiglie
☎ 049 9000212
@ socialeminori@comune.mestrino.pd.it

 **COMUNE DI TORREGLIA**
AREA I – Servizi Sociali
☎ 049 9930128
@ sociale@comune.torreglia.pd.it

 **COMUNE DI VEGGIANO**
Servizio Sociale
☎ 049 5082040
@ sociale@comune.veggiano.pd.it

C.A.S.F. PADOVA OVEST

Famiglie al centro: la forza delle reti



LA NOSTRA STORIA

Nel 2013 nasce **“Famiglie al centro: la forza delle reti”**, un articolato progetto a favore del benessere dei minori e delle famiglie, cofinanziato per i primi anni dall'Assessorato ai Servizi Sociali della Regione Veneto e attualmente sostenuto dai sedici Comuni dell'A.ULSS 6 Euganea all'interno dei quali è cresciuto (Abano Terme, Albignasego, Cadoneghe, Cervarese Santa Croce, Limena, Mestrino, Montegrotto Terme, Noventa Padovana, Ponte San Nicolò, Rovolon, Rubano, Sacolongo, Selvazzano Dentro, Teolo, Torreglia e Veggiano). Il progetto è finalizzato alla promozione di una cultura dell'accoglienza, al sostegno della genitorialità, alla riduzione di situazioni di vulnerabilità e disagio familiare ed alla sensibilizzazione sul

tema dell'affido familiare. **“Famiglie al centro”** si sviluppa attivando nei territori comunali aderenti, un'azione coordinata tra comunità e servizi attraverso il supporto di reti di famiglie accoglienti in ogni Comune e di un Centro per l'Affido e la Solidarietà Familiare.

Dopo un anno di intensa attività nel territorio, il 4 aprile 2014 è stato istituito il Terzo Centro per l'Affido e la Solidarietà Familiare dell'ex A. ULSS n. 16. Attualmente il nuovo **C.A.S.F. - Padova Ovest** è dunque impegnato nell'attività di **affido familiare** e delle **reti di famiglie accoglienti**.

LE RETI DI FAMIGLIE ACCOGLIENTI

Il progetto **“Famiglie al centro: la forza delle reti”** ha l'obiettivo di promuovere e creare reti di solidarietà tra famiglie, favorendo la partecipazione della cittadinanza alla promozione del benessere della propria comunità.

La rete è uno spazio d'incontro mensile tra famiglie sensibili ai temi dell'accoglienza e della solidarietà familiare, dove hanno la possibilità di instaurare tra loro nuove relazioni e crescere assieme nel confronto. Entrando **“in rete”**, le famiglie collaborano con i servizi pubblici attivando **forme di solidarietà familiare e interventi di tipo preventivo**, limitato nel tempo, a beneficio di bambini e ragazzi, in situazioni di lieve problematicità, appartenenti alla loro comunità locale. La famiglia accogliente, in base alle proprie disponibilità e in accordo con la famiglia accolta, offre uno spazio e un tempo concreti in cui condividere con il bambino accolto il proprio essere famiglia (ad esempio i momenti dei compiti, della merenda, dell'accompagnamento alle attività pomeridiane...).

Le accoglienze dei minori vengono accompagnate dalla rete di famiglie, dall'Assistente Sociale del Comune e da un educatore professionale.

L'AFFIDO FAMILIARE

L'affido è l'istituto giuridico regolato dalla Legge 184/'83, modificata dalla Legge 149/'01 **“Diritto del minore ad una famiglia”** e dalle Linee guida della Regione Veneto.

È un **intervento temporaneo di aiuto e sostegno** ad un minore e alla sua famiglia che vivono una situazione di difficoltà. Con l'affido il minore viene accolto presso un'altra famiglia in grado di assicurargli il mantenimento, l'educazione, l'istruzione e le relazioni affettive di cui egli ha bisogno. L'affido si conclude quando viene superata la difficoltà della famiglia del bambino che pertanto può riaccogliere il proprio figlio.

Caratteristiche: temporaneità, mantenimento dei rapporti del bambino con la famiglia, previsione del suo rientro in famiglia. **Possono diventare affidatari coppie sposate o conviventi, coppie con o senza figli, persone singole.**

Chi fosse interessato all'affido deve frequentare un percorso di formazione rispetto a tale importante tematica, contattando l'équipe del C.A.S.F. Padova Ovest.

