

# EcoCalendario

## Brugine

# 2023



**RACCONTA LA RACCOLTA (RIFIUTI)**

**DISEGNA LA COPERTINA  
DEL CALENDARIO RACCOLTA 2024!**

Leggi sul retro come partecipare!

**E TU, SCEGLI SEMPRE IL BIDONE CORRETTO? DAI UN'OCCHIATA! >>**

# Lettera alla comunità



Cari cittadini,

come ogni anno ritorna il calendario della raccolta differenziata che non solo ci indica le modalità di conferimento dei nostri rifiuti, ma ci offre anche tutte le indicazioni di metodo su come riconoscere le diverse categorie di rifiuto. La cura dell'ambiente e il decoro urbano passano soprattutto dal rispetto delle regole e delle corrette procedure di raccolta differenziata, che vede il Comune di Brugine con percentuali molto buone ma, comunque, ancora migliorabili. La sfida cui tutti noi partecipiamo è di migliorare nella nostra attenzione all'ambiente per una efficace svolta green. Il primo passo lo facciamo con la consapevolezza che le nostre azioni siano la condizione necessaria perché i processi di economia circolare funzionino. Tutto si trasforma: la buccia di banana, esempio principe del rifiuto organico, cioè dello scarto di cucina, come facevano i nostri nonni diventa concime, biometano, diventa nuova vita. Ma anche la plastica, le lattine, il vetro sono tutti rifiuti che, se ben conferiti, hanno due, tre, quattro vite in più. Nel territorio comunale sono in fase di installazione n. 2 appositi contenitori per la raccolta degli oli vegetali domestici, l'obiettivo è quello di creare dei punti di raccolta temporanei, andando in tal modo a migliorare sia l'offerta dei servizi ordinari in gestione che conseguentemente la percentuale di raccolta differenziata. Verranno posizionati: 1 contenitore in Piazza Falcone, accanto ai contenitori per la raccolta dei vestiti; 1 contenitore in Via Alcide De Gasperi presso il parcheggio del campo sportivo, accanto ai contenitori per la raccolta dei vestiti. Il servizio andrà ad aggiungersi rispetto i contenitori di raccolta dell'olio alimentare esausto già presenti presso il nostro C.A.R.D. Ecocentro, cioè Centro Attrezzato per la Raccolta Differenziata, è il nuovo nome dell'Ecocentro comunale, e non in sostituzione ad esso. Teniamo alta l'attenzione sul tema della Raccolta Differenziata, ricordando che ogni rifiuto correttamente separato dai Cittadini, è un rifiuto sottratto alla discarica ed è una risorsa che può essere rimessa nel ciclo produttivo, evitando ulteriori negativi impatti. Più saremo capaci ad inventare forme per produrre meno rifiuti e sensibilizzarci tra noi a riciclare al meglio quelli prodotti, più faremo del bene alla nostra Comunità, al pianeta e anche alle nostre tasche. Grati per la vostra attenzione e fiduciosi nella vostra collaborazione e nel crescente senso civico che i bruginesi sanno dimostrare, salutiamo tutti molto cordialmente augurando un 2023 all'insegna della sostenibilità, della serenità e della salute.

**L'Assessore all'Ambiente  
Fabio Magagnato**

**Il Sindaco  
Michele Giraldo**

## La raccolta differenziata

È un obbligo di legge e un contributo a tutela dell'ambiente!

### È VIETATO

#### ● DARE FUOCO A QUALSIASI GENERE DI RIFIUTO

non è una forma di smaltimento autorizzata. La combustione produce inquinamento per la natura e per l'uomo, nuocendo gravemente alla salute.

#### ● UTILIZZARE I CONTENITORI DEI RIFIUTI ALTRUI

i propri rifiuti vanno smaltiti correttamente, all'interno dei bidoni/sacchi designati.

#### ● ABBANDONARE RIFIUTI IN QUALSIASI POSTO NON AUTORIZZATO

i rifiuti rilasciano sostanze altamente nocive nel terreno e nell'aria. Abbandonare i rifiuti è un grave segno di inciviltà che comporta costi aggiuntivi per la pulizia del territorio, a carico di tutti i cittadini.

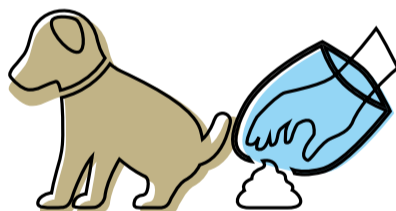
**Se assisti ad un abbandono di rifiuti contatta tempestivamente il tuo Comune o il nostro numero verde 800.969.852**

### RICORDA DI RACCOGLIERE SEMPRE LE FECI DEL TUO CANE

I proprietari o detentori di cani ed altri animali hanno l'obbligo di raccogliere le deiezioni solide prodotte dagli stessi sul suolo pubblico, in modo da mantenere e preservare lo stato di igiene e decoro del luogo.

#### LO SAPEVI?

Gli escrementi del nostro cane, lasciati liberi di decomporsi all'aria, possono contenere batteri e parassiti che entrando in contatto con altri cani o esseri umani possono creare gravi problemi di salute



## Gestione Ambiente Servizi Online

### Comodo, veloce, sicuro!

Registrati allo SPORTELLO ONLINE sul nostro sito [www.gestioneambientescarl.it](http://www.gestioneambientescarl.it), dove potrai verificare la tua posizione Tari, scaricare i documenti emessi a tuo nome e pagare le fatture.

### COSA PUOI FARE?

#### • PRATICHE

Attivare, modificare e cessare la tua utenza

#### • PAGAMENTI

Salda le tue fatture in sicurezza con i metodi di pagamento del nostro sito e il servizio PagoPA

#### • BOLLETTE

Consultare e scaricare i tuoi documenti

#### • ATTIVARE L'INVIO DELLE FATTURE TRAMITE EMAIL



### COVID-19

### INDICAZIONI DELL'ISTITUTO SUPERIORE DI SANITÀ

**SE SEI POSITIVO O IN QUARANTENA,  
SEGUI LE INDICAZIONI RIPORTATE NEL SITO.**

INQUADRA IL CODICE  
CON LA FOTOCAMERA DEL TUO CELLULARE  
PER MAGGIORI INFORMAZIONI



## Comportamenti corretti

### UMIDO



### CARTA E CARTONE



### VETRO



### SECCO



### PLASTICA E LATTINE



### VERDE



## Come espongo il bidone

- Esponi il bidone sul suolo pubblico davanti alla tua utenza, possibilmente a circa 30 cm dal cancello o muretto di proprietà e con la facciata rivolta lato strada per agevolare il lavoro degli operatori
- **Esponi il bidone la sera prima del giorno di raccolta indicato sul calendario**
- Ritira il bidone appena possibile dopo la raccolta, per non intralciare la circolazione e migliorare il decoro pubblico
- Il secco si espone con sacco semitrasparente o bidoncino

- Vetro e Carta si espongono senza sacchetti
- Puoi ritirare i sacchetti per la raccolta differenziata secondo le modalità previste nel tuo Comune.
- Chiama il **numero verde 800.969.852** o scrivi a **sportello@gestioneambientescarl.it** per avere tutte le informazioni necessarie.

**L'UTILIZZO DEI SACCHI NERI È VIETATO:**  
esponi i rifiuti solo nei sacchetti appositi

## Come conferisco

Per qualsiasi dubbio chiama il **numero verde 800.969.852**, scrivi a **info@gestioneambientescarl.it** o manda sms/whatsapp al **348 6705764**.

**Per maggiori informazioni controlla anche il dizionario dei rifiuti presente nelle ultime pagine del calendario.**

### PLASTICA E LATTINE



Vanno conferite insieme **negli appositi sacchetti**, assicurandosi che siano ben chiusi. Attenzione a rimuovere bene i residui di cibo prima di buttare plastica o lattine. Puoi conferire Plastica e Lattine anche con bidoni carrellati compatibili da L120 o L240. Chiamaci o scrivici per maggiori informazioni.

#### ✓ PUOI CONFERIRE

- Bottiglie
- Flaconi e dispenser
- Confezioni rigide e vaschette per alimenti
- Buste e sacchetti
- Vaschette porta uova in plastica
- Vaschette e barattoli per gelati in plastica
- Sacchetti della spesa in plastica
- Reti per frutta e verdura
- Film e pellicola da imballaggio
- Piatti e bicchieri monouso di plastica e puliti
- Cassette per prodotti ortofrutticoli (pochi pezzi per volta)
- Polistirolo (se di grandi dimensioni contatta il n. verde)
- Tutti i tipi di barattoli o scatolette in metallo e banda stagnata
- Film e vaschette in alluminio per alimenti

#### ✗ NON PUOI CONFERIRE

- Contenitori etichettati "T" e/o "F" (per esempio bombole di qualsiasi genere)
- Piatti e posate in plastica sporchi
- Taniche in plastica superiori ai 10 litri
- Tubi in plastica
- Rubinetti e tubi in ferro
- Giocattoli e altra plastica diversa dalla lista indicata

### CARTA E CARTONE



Devono essere esposti in pacchi ben legati, riposti in scatole di cartone o negli appositi bidoni carrellati. **Non utilizzare sacchetti**. Attenzione, il singolo collo di raccolta della carta non deve pesare oltre i 15 chili. Puoi conferire Carta e Cartone anche con bidoni carrellati compatibili da L120 o L240. Chiamaci o scrivici per maggiori informazioni.

#### ✓ PUOI CONFERIRE

- Giornali e riviste
- Libri
- Quaderni
- Fotocopie
- Cartoni piegati
- Cartoncini
- Imballaggi in cartone
- Tetrapak e contenitori per bevande
- Cartone della pizza (solo se pulito, altrimenti parti pulite CARTA e parti sporche UMIDO)

#### ✗ NON PUOI CONFERIRE

- Cellophane
- Carta oleata
- Carta carbone
- Nylon
- Copertine plastificate
- Scontrini

## UMIDO



Conferisci la frazione umida **negli appositi sacchetti compostabili ben chiusi**, nel bidoncino da 25 litri.

### ✓ PUOI CONFERIRE

- Materiali organici e biodegradabili
- Scarti di cucina e avanzi di cibo
- Alimenti avariati o scaduti, senza imballaggio
- Gusci d'uovo
- Scarti di frutta e verdura
- Fondi di caffè e filtri del tè
- Escrementi di piccoli animali, in piccole quantità
- Lettiere di piccoli animali domestici in materiali naturali
- Fiori recisi e piccole piante
- Pane vecchio
- Salviette di carta, anche sporche
- Piccoli ossi
- Lische di pesce
- Gusci e conchiglie
- Capsule caffè compostabili
- Ceneri spente in modesta quantità
- Escrementi di piccoli animali d'affezione/domestici in piccole quantità
- Cartone della pizza (solo le parti sporche)

### ✗ NON PUOI CONFERIRE

- Pannolini, a meno che non siano compostabili
- Assorbenti, a meno che non siano compostabili
- Stracci
- Lettiere di piccoli animali domestici in materiali sintetici
- Mozziconi di sigarette

Non gettare l'olio negli scarichi o sul terreno ma recuperalo in bottiglie/lattine, e conferiscilo negli appositi contenitori nel tuo Comune o chiama il n. verde 800.969.852 per avere tutte le informazioni sull'asporto.

### Posso conferirlo nell'umido?

Se il tuo rifiuto non rientra nella lista ma presenta uno di questi loghi, puoi conferirlo nell'umido.



## VERDE



È obbligatorio conferire il verde e le ramaglie nel bidone carrellato da 240 litri, **senza utilizzare sacchi**. Puoi anche conferire le ramaglie in fascine ben legate con spago vegetale: rispetta il massimo dell'esposizione di 10 fascine per volta, il peso limite di 15 chili ciascuna, e la lunghezza massima di 1 metro.

### ✓ PUOI CONFERIRE

- Foglie
- Sfalci d'erba e siepe
- Residui vegetali da pulizia dell'orto
- Ramaglie/legname in piccoli pezzi conferiti in fascine, preparate secondo le istruzioni di cui sopra

### ✗ NON PUOI CONFERIRE

- Vasi di plastica per piante
- Cellophane e borsette
- Metalli vari
- Sassi
- Terriccio

In inverno può capitare che il verde ghiacci e non scenda dal bidone durante lo svuotamento meccanizzato. Per preservare dalla rottura le plastiche indurite dalle basse temperature il bidone non verrà scosso. Se ti è possibile, smuovi il materiale dentro al contenitore prima dell'esposizione.

## SECCO



Esponi il secco non riciclabile nell'apposito bidoncino da 40 litri ove previsto, o in sacchi semitrasparenti ben chiusi.

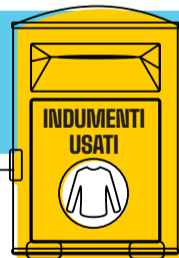
### ✓ PUOI CONFERIRE

- Mascherine e guanti monouso
- Oggetti e giocattoli in gomma e plastica
- Carta oleata
- Carta carbone
- Carta adesiva e da parati
- Calze di nylon
- Lamette usa e getta
- Spazzole e spazzolini
- Tubetti di dentifricio e cosmetici
- Pannolini, pannoloni e assorbenti
- Cotton-fioc
- Sacchetti con residui di aspirapolvere
- Cocci di vasi e ceramiche
- Lampadine tradizionali e alogene
- Cosmetici usati o scaduti
- Capsule caffè non compostabili
- Lettiere di piccoli animali domestici in materiali sintetici
- Mozziconi di sigarette spenti

### ✗ NON PUOI CONFERIRE

- Carta, cartone
- Vetro
- Plastica e lattine
- Organico e verde
- Rifiuti pericolosi come medicine, pile e batterie
- Imballaggi
- Legno
- Oggetti metallici
- Altri rifiuti riciclabili

Non buttare nei rifiuti i vestiti usati ancora in buono stato ma recuperali e conferiscili negli appositi contenitori nel tuo Comune.



## VETRO



Dotati del bidone carrellato da 120 litri, facilita la raccolta da parte degli operatori e migliora il decoro urbano! Per piccole quantità utilizza i contenitori rigidi da 40 litri, che non devono superare i 15 chili. Il vetro va conferito sfuso nel bidone, **non utilizzare sacchetti**. I recipienti non idonei (tini, cassette o altre tipologie di contenitori) non saranno vuotati.

### ✓ PUOI CONFERIRE

- Contenitori in vetro
- Bottiglie in vetro
- Vasi in vetro
- Damigiane libere da involucro, completamente vuote e intere (fino a 5 litri)

### ✗ NON PUOI CONFERIRE

- Damigiane oltre i 10 litri
- Lastre di vetro
- Bicchieri di vetro comune
- Lampadine
- Oggetti in ceramica o porcellana
- Bicchieri e oggetti in cristallo
- Neon
- Vetrocamere
- Pyrex
- Vetri di finestre
- Parabrezza

## PILE – FARMACI – RECIPIENTI DI PRODOTTI TOSSICI/INFIAMMABILI – T/F

Pile e batterie esauste per orologi e piccoli elettrodomestici e medicinali scaduti sono rifiuti che, se dispersi, possono essere estremamente inquinanti. Le sostanze contenute nei materiali con contenitori etichettati T e/o F (tossici/infiammabili) sono nocive, pericolose per l'ambiente e gli organismi viventi. **Conferisci questi rifiuti nel modo corretto, nei punti indicati sotto, e tutela te stesso e l'Ambiente.**

**PILE, MEDICINALI e T/F** possono essere conferiti negli appositi contenitori presenti in: Quartiere Paolo VI, farmacia di Via Roma (lato parcheggio), Via Roma (vicino fermata autobus), Via Ungheria, Quartiere Mantegna, Z.I. Ardoneghe, Via De Gasperi (campo sportivo), Via IV Novembre, Via Campagnola, Via Bacchiglione Argine Sinistro, Via Arzarini, Via Rialto.

**PILE, MEDICINALI e T/F** possono essere **sempre consegnati anche all'Ecocentro.**



ESPLOSIONE



INFIAMMABILE



COMBURENTE



GAS COMPRESI



CORROSIONE



TOSSICO



TOSSICO A LUNGO TERMINE



IRRITANTE



NOCIVO



PERICOLOSO PER L'AMBIENTE

## Servizi speciali

Per conferire i rifiuti che non rientrano nelle frazioni della raccolta differenziata è necessario richiedere una prenotazione contattando il **numero verde 800.969.852**

L'esposizione dei rifiuti dovrà avvenire sul suolo pubblico davanti alla tua utenza la sera prima del giorno del ritiro, ed in ogni caso seguendo le istruzioni fornite dall'operatore.

### Servizio ritiro pannolini



Puoi chiedere informazioni sulle specifiche del servizio in essere al **numero verde 800.969.852** o tramite mail [sportello@gestioneambientescarl.it](mailto:sportello@gestioneambientescarl.it) oppure manda sms/whatsapp al **348 6705764**.

I nostri operatori ti daranno tutte le indicazioni per conferire correttamente i pannolini usati.

### Ingombranti



Il servizio è gratuito, prenotando il ritiro al numero verde.

- Materassi
- Tappeti
- Tende da sole
- Arredo in legno
- Accumulatori e batterie di auto e moto
- Grandi contenitori in plastica o metallo
- Rottami ferrosi
- Sanitari
- Serramenti
- Moquette
- Onduline in plexiglas
- Pneumatici di automobili senza cerchio
- Oggetti in metallo
- Fioriere
- Bauli
- Pallet e tavole di legno
- Altro...

**Se devi conferire materiale non presente nella lista oppure di volume e/o peso particolarmente elevati ti preghiamo di avvisare l'operatore per una migliore organizzazione del servizio.**

### RAEE



Il servizio è gratuito, prenotando il ritiro al numero verde.

- Frigoriferi
- Condizionatori
- TV
- PC
- Forni elettrici
- Lavatrice e asciugatrice
- Lampade fluorescenti
- Cellulari
- Phon
- Altro...

**Toner esauriti, oli alimentari, amianto, guaina e carta catramata, lana di roccia.** Contattaci al numero verde **800.969.852** o tramite mail [sportello@gestioneambientescarl.it](mailto:sportello@gestioneambientescarl.it) per ricevere tutte le info sulle procedure per smaltire queste tipologie di rifiuto.

**Medicinali scaduti, pile e batterie, contenitori T e/o F (ad esempio bombolette di lacca, solventi, insetticidi ed altri contenitori con i relativi simboli).** Puoi portare questi rifiuti al C.A.R.D. Ecocentro o gettarli negli appositi contenitori stradali.

**Verifica le vie nel tuo Comune a pag. 6.**

## C.A.R.D. Ecocentro

Il tuo C.A.R.D. ECOCENTRO di riferimento si trova in via dell'Industria, Brugine. Chiama il numero verde **800.969.852** o scrivi a [sportello@gestioneambientescarl.it](mailto:sportello@gestioneambientescarl.it) e [info@gestioneambientescarl.it](mailto:info@gestioneambientescarl.it), oppure manda un sms o whatsapp al numero **348 6705764**, ti informeremo rapidamente sugli orari in vigore!

### Orari C.A.R.D. Ecocentro

Brugine | Via dell'Industria



#### Invernale (da ottobre a marzo)

<b>Lunedì</b>	9.00 - 12.00
<b>Martedì</b>	14.00 - 16.00
<b>Mercoledì</b>	14.00 - 16.00
<b>Giovedì</b>	9.00 - 12.00
<b>Sabato</b>	9.00 - 12.00, 14.00 - 16.00

#### Estivo (da aprile a settembre)

<b>Lunedì</b>	9.00 - 12.00
<b>Martedì</b>	14.00 - 18.00
<b>Mercoledì</b>	14.00 - 18.00
<b>Giovedì</b>	9.00 - 12.00
<b>Sabato</b>	9.00 - 12.00, 14.00 - 18.00

C.A.R.D. Ecocentro, cioè Centro Attrezzato per la Raccolta Differenziata, è il nuovo nome dell'Ecocentro del tuo Comune. Nel corso dell'anno gli orari dei C.A.R.D. Ecocentri potrebbero subire delle variazioni. Prima di recarsi al proprio C.A.R.D. Ecocentro è consigliabile consultare il sito internet [www.gestioneambientescarl.it](http://www.gestioneambientescarl.it) o la pagina Facebook (@gestioneambiente) o contattare il numero 800.969.852 per verificare l'orario effettivo. Si ricorda comunque di seguire le indicazioni per la modalità di accesso alla struttura.

### Come puoi accedere

Per accedere, mostra l'ultima bolletta regolarizzata. Poi potrai portare personalmente i rifiuti negli appositi contenitori o piazzole, **secondo le indicazioni degli operatori**. Si raccomanda di accedere con abbigliamento e calzature appropriati, attendendo il proprio turno all'interno del proprio veicolo. **Presentarsi entro un quarto d'ora dalla chiusura.**

### Cosa puoi portare

Al C.A.R.D. Ecocentro puoi conferire in autonomia le frazioni dei rifiuti, anche quelli che non rientrano nella raccolta porta a porta. **Attieniti sempre alle disposizioni degli operatori.**

#### ✓ PUOI CONFERIRE

- Frigoriferi e condizionatori
- Televisori, computer, app. elettriche
- Lampade e tubi al neon
- Cellulari e piccoli elettrodomestici
- Cartucce e toner esauriti
- Rifiuti ingombranti
- Olii alimentari e minerali esausti
- Batterie auto e moto
- Imballaggi di vetro, legno e plastica
- Carta
- Legno
- Plastica
- Metalli
- Farmaci e medicinali scaduti
- Pile esaurite
- Bombolette spray e contenitori "T" e/o "F" e vernici
- Sfalci, foglie e patate varie
- Piccole quantità di inerti

#### ✗ È SEVERAMENTE VIETATO

- Abbandonare rifiuti in prossimità della recinzione, presso l'ingresso e all'esterno del C.A.R.D. Ecocentro
- Depositare i rifiuti al di fuori degli appositi contenitori
- Lanciare i rifiuti dall'esterno all'interno del C.A.R.D. Ecocentro
- Accedere con rifiuti non conferibili
- Danneggiare o imbrattare le attrezzature del C.A.R.D. Ecocentro
- L'asporto dei materiali è vietato e sarà denunciato alle autorità competenti

Se devi conferire materiale non presente nella lista accertati che possa essere ritirato presso il tuo C.A.R.D. Ecocentro chiamando il **numero verde 800.969.852**, tramite mail [sportello@gestioneambientescarl.it](mailto:sportello@gestioneambientescarl.it), o mandando un whatsapp al **3486705764**

# GENNAIO 2023

## SPORTELLO UTENTI

Via Sabina, 1 - Este (PD)  
www.gestioneambientescarLit  
@gestioneambiente



GESTIONE  
AMBIENTE  
scarl



Comune di  
Brugine

<b>1</b>	<b>Domenica</b> SS. Maria madre di Dio	
<b>2</b>	<b>Lunedì</b> S. Basilio Vescovo	<b>UMIDO</b>
<b>3</b>	<b>Martedì</b> S. Genoveffa	<b>VERDE</b>
<b>4</b>	<b>Mercoledì</b> S. Ermete	<b>VETRO</b>
<b>5</b>	<b>Giovedì</b> S. Amelia	<b>SECCO</b>
<b>6</b>	<b>Venerdì</b> Epifania del Signore	RACCOLTA UMIDO POSTICIPATA AL 7 GENNAIO
<b>7</b>	<b>Sabato</b> S. Luciano	<b>UMIDO</b> ○
<b>8</b>	<b>Domenica</b> S. Severino, S. Massimo	
<b>9</b>	<b>Lunedì</b> S. Giuliano martire	<b>UMIDO</b>
<b>10</b>	<b>Martedì</b> S. Aldo Eremita	
<b>11</b>	<b>Mercoledì</b> S. Iginò Papa	<b>PLASTICA</b>
<b>12</b>	<b>Giovedì</b> S. Modesto	<b>SECCO</b>
<b>13</b>	<b>Venerdì</b> S. Ilario	<b>CARTA</b> <b>UMIDO</b>
<b>14</b>	<b>Sabato</b> S. Felice	
<b>15</b>	<b>Domenica</b> S. Mauro	☾
<b>16</b>	<b>Lunedì</b> S. Marcello Papa	<b>UMIDO</b>
<b>17</b>	<b>Martedì</b> Sant'Antonio Abate	
<b>18</b>	<b>Mercoledì</b> S. Liberata, S. Prisca	<b>VETRO</b>
<b>19</b>	<b>Giovedì</b> S. Mario Martire	<b>SECCO</b>
<b>20</b>	<b>Venerdì</b> S. Sebastiano	<b>UMIDO</b>
<b>21</b>	<b>Sabato</b> S. Agnese	●
<b>22</b>	<b>Domenica</b> S. Vincenzo	
<b>23</b>	<b>Lunedì</b> S. Emerenziana	<b>UMIDO</b>
<b>24</b>	<b>Martedì</b> S. Francesco di Sales	
<b>25</b>	<b>Mercoledì</b> Conversione di S. Paolo	<b>PLASTICA</b>
<b>26</b>	<b>Giovedì</b> S. Tito, S. Timoteo	<b>SECCO</b>
<b>27</b>	<b>Venerdì</b> S. Angela Merici	<b>CARTA</b> <b>UMIDO</b>
<b>28</b>	<b>Sabato</b> S. Tommaso d' Aquino	☾
<b>29</b>	<b>Domenica</b> S. Costanzo	
<b>30</b>	<b>Lunedì</b> S. Martina	<b>UMIDO</b>
<b>31</b>	<b>Martedì</b> S. Giovanni Bosco	

## SAPEVI CHE...

Con 25 Kg di plastiche miste si può creare una panchina.

Con 27 bottiglie (PET) si fa una felpa in pile.

Con 11 flaconi del latte si può creare un annaffiatoio.

Fonte: COREPLA



## PRODOTTI DI STAGIONE

### FRUTTA

arance bionde, clementine, limoni, cedri, mandarini, pompelmi, mele, pere



### VERDURA

varietà di cavolo, bietole, broccoli, carciofi, carote, cipolle, finocchi, lattuga, patate, porri, radicchio, rosso, rape, sedano, spinaci



## NUMERI UTILI



SEGNALAZIONI E PRENOTAZIONI  
RIFIUTI SU CHIAMATA  
**800.969.852**



RIFIUTI SPECIALI  
**0429 1580211**



WHATSAPP  
**348 6705764**

## Orari C.A.R.D. EcoCentro Brugine | Via dell'Industria



Per approfondimenti consulta le prime pagine del calendario, troverai tante informazioni utili sulla raccolta.

### Invernale (da ottobre a marzo)

Lunedì	9.00 - 12.00
Martedì	14.00 - 16.00
Mercoledì	14.00 - 16.00
Giovedì	9.00 - 12.00
Sabato	9.00 - 12.00, 14.00 - 16.00

### Estivo (da aprile a settembre)

Lunedì	9.00 - 12.00
Martedì	14.00 - 18.00
Mercoledì	14.00 - 18.00
Giovedì	9.00 - 12.00
Sabato	9.00 - 12.00, 14.00 - 18.00



# FEBBRAIO 2023

## SPORTELLO UTENTI

Via Sabina, 1 - Este (PD)  
www.gestioneambientescarl.it  
@gestioneambiente



GESTIONE  
AMBIENTE  
scarl



Comune di  
Brugine

1	<b>Mercoledì</b> S. Verdiana	<b>VETRO</b>
2	<b>Giovedì</b> Pres. Del Signore	<b>SECCO</b>
3	<b>Venerdì</b> S. Biagio	<b>UMIDO</b>
4	<b>Sabato</b> S. Gilberto	
5	<b>Domenica</b> S. Agata	
6	<b>Lunedì</b> S. Paolo Miki	<b>UMIDO</b>
7	<b>Martedì</b> S. Teodoro Martire	<b>VERDE</b>
8	<b>Mercoledì</b> S. Girolamo Emiliani	<b>PLASTICA</b>
9	<b>Giovedì</b> S. Apollonia	<b>SECCO</b>
10	<b>Venerdì</b> SS. Arnaldo e Scolastica	<b>CARTA</b> <b>UMIDO</b>
11	<b>Sabato</b> S. Dante	
12	<b>Domenica</b> S. Eulalia	
13	<b>Lunedì</b> S. Maura	<b>UMIDO</b>
14	<b>Martedì</b> S. Valentino martire	
15	<b>Mercoledì</b> S. Faustino	<b>VETRO</b>
16	<b>Giovedì</b> S. Giuliana	<b>SECCO</b>
17	<b>Venerdì</b> S. Donato	<b>UMIDO</b>
18	<b>Sabato</b> S. Simone	
19	<b>Domenica</b> S. Mansueto	
20	<b>Lunedì</b> S. Silvano	<b>UMIDO</b>
21	<b>Martedì</b> S. Eleonora	<b>VERDE</b>
22	<b>Mercoledì</b> Le Ceneri	<b>PLASTICA</b>
23	<b>Giovedì</b> S. Renzo	<b>SECCO</b>
24	<b>Venerdì</b> S. Edilberto	<b>CARTA</b> <b>UMIDO</b>
25	<b>Sabato</b> S. Cesario	
26	<b>Domenica</b> I di Quaresima	
27	<b>Lunedì</b> S. Leandro	<b>UMIDO</b>
28	<b>Martedì</b> S. Romano abate	

## SAPEVI CHE...

La carta è il materiale più riciclato in Europa, oltre il 72% di quella utilizzata è riciclata.

Fonte: Two sides

In Italia, fu la Sicilia la prima regione ad ospitare un impianto di produzione della carta, sotto il dominio islamico.

Fonte: COMIECO



## PRODOTTI DI STAGIONE

### FRUTTA

arance, cachi, kiwi, limoni, mandarini, pompelmi, mele, pere



### VERDURA

cetrioli, bietole, broccoli, carciofi, carote, cavolfiori, cavoli, cavolini di Bruxelles, cipolle, sedano, spinaci



## NUMERI UTILI



SEGNALAZIONI E PRENOTAZIONI  
RIFIUTI SU CHIAMATA  
**800.428.722**



RIFIUTI SPECIALI  
**0429 612711**



WHATSAPP  
**348 6705764**

## PERCHÉ RIDURRE I RIFIUTI?

- perché, dopo l'introduzione della raccolta differenziata porta a porta, è il passaggio obbligato per cominciare a vivere secondo uno stile di vita più sobrio. Le risorse della Terra non sono infinite, e se non si inverte la tendenza al consumo e allo spreco, presto si esauriranno;
- perché questa è la direzione intrapresa da leggi e normative europee e nazionali.

## Orari C.A.R.D. EcoCentro Brugine | Via dell'Industria



Per approfondimenti consulta le prime pagine del calendario, troverai tante informazioni utili sulla raccolta.

### Invernale (da ottobre a marzo)

Lunedì	9.00 - 12.00
Martedì	14.00 - 16.00
Mercoledì	14.00 - 16.00
Giovedì	9.00 - 12.00
Sabato	9.00 - 12.00, 14.00 - 16.00

### Estivo (da aprile a settembre)

Lunedì	9.00 - 12.00
Martedì	14.00 - 18.00
Mercoledì	14.00 - 18.00
Giovedì	9.00 - 12.00
Sabato	9.00 - 12.00, 14.00 - 18.00



# MARZO 2023

## SPORTELLO UTENTI

Via Sabina, 1 - Este (PD)  
www.gestioneambientescarl.it  
@gestioneambiente



GESTIONE  
AMBIENTE  
scarl



Comune di  
Brugine

<b>1</b>	<b>Mercoledì</b> S. Albino	<b>VETRO</b>
<b>2</b>	<b>Giovedì</b> S. Basilio	<b>SECCO</b>
<b>3</b>	<b>Venerdì</b> S. Viola	<b>UMIDO</b>
<b>4</b>	<b>Sabato</b> S. Casimiro	
<b>5</b>	<b>Domenica</b> II di Quaresima	
<b>6</b>	<b>Lunedì</b> S. Giordano	<b>UMIDO</b>
<b>7</b>	<b>Martedì</b> S. Felicità	<b>VERDE</b> ○
<b>8</b>	<b>Mercoledì</b> Festa della donna	<b>PLASTICA</b>
<b>9</b>	<b>Giovedì</b> S. Francesca	<b>SECCO</b>
<b>10</b>	<b>Venerdì</b> S. Semplicio papa	<b>CARTA</b> <b>UMIDO</b>
<b>11</b>	<b>Sabato</b> S. Costantino	
<b>12</b>	<b>Domenica</b> III di Quaresima	
<b>13</b>	<b>Lunedì</b> S. Arrigo	<b>UMIDO</b>
<b>14</b>	<b>Martedì</b> S. Matilde	
<b>15</b>	<b>Mercoledì</b> S. Longino	<b>VETRO</b> ☾
<b>16</b>	<b>Giovedì</b> S. Eriberto Vescovo	<b>SECCO</b>
<b>17</b>	<b>Venerdì</b> S. Patrizio	<b>UMIDO</b>
<b>18</b>	<b>Sabato</b> S. Salvatore	
<b>19</b>	<b>Domenica</b> IV di Quaresima	
<b>20</b>	<b>Lunedì</b> S. Alessandra martire	<b>UMIDO</b>
<b>21</b>	<b>Martedì</b> S. Benedetto	<b>VERDE</b> ●
<b>22</b>	<b>Mercoledì</b> S. Lea, S. Benvenuto	<b>PLASTICA</b>
<b>23</b>	<b>Giovedì</b> S. Fedele	<b>SECCO</b>
<b>24</b>	<b>Venerdì</b> S. Romolo	<b>CARTA</b> <b>UMIDO</b>
<b>25</b>	<b>Sabato</b> Annunciaz. del Signore	
<b>26</b>	<b>Domenica</b> V di Quaresima	
<b>27</b>	<b>Lunedì</b> S. Augusto	<b>UMIDO</b>
<b>28</b>	<b>Martedì</b> S. Sisto III Papa	
<b>29</b>	<b>Mercoledì</b> S. Secondo martire	<b>VETRO</b> ☾
<b>30</b>	<b>Giovedì</b> S. Amedeo	<b>SECCO</b>
<b>31</b>	<b>Venerdì</b> S. Beniamino martire	<b>UMIDO</b>

## SAPEVI CHE...

Il vetro è un **materiale solido** detto "amorfo", cioè una sorta di liquido che a temperatura ambiente si comporta come un solido ma non possiede, a livello microscopico, un reticolo cristallino ordinato proprio dello stato solido, ma una struttura disordinata e rigida.

Fonte: COREVE



## PRODOTTI DI STAGIONE

### FRUTTA

arance, cedri, kiwi, limoni, mandarini, mele, pere, fragole



### VERDURA

asparagi, patate, novelle, cetrioli, bietole, broccoli, carciofi, cavolfiori, cavoli, finocchi, indivia, lattuga



## NUMERI UTILI



SEGNALAZIONI E PRENOTAZIONI  
RIFIUTI SU CHIAMATA  
**800.969.852**



RIFIUTI SPECIALI  
**0429 1580211**



WHATSAPP  
**348 6705764**

## Orari C.A.R.D. Ecocentro Brugine | Via dell'Industria



Per approfondimenti consulta le prime pagine del calendario, troverai tante informazioni utili sulla raccolta.

### Invernale (da ottobre a marzo)

Lunedì	9.00 - 12.00
Martedì	14.00 - 16.00
Mercoledì	14.00 - 16.00
Giovedì	9.00 - 12.00
Sabato	9.00 - 12.00, 14.00 - 16.00

### Estivo (da aprile a settembre)

Lunedì	9.00 - 12.00
Martedì	14.00 - 18.00
Mercoledì	14.00 - 18.00
Giovedì	9.00 - 12.00
Sabato	9.00 - 12.00, 14.00 - 18.00





# APRILE 2023

## SPORTELLO UTENTI

Via Sabina, 1 - Este (PD)  
www.gestioneambientescarl.it  
@gestioneambiente



GESTIONE  
AMBIENTE  
scarl



Comune di  
Brugine

1	<b>Sabato</b> S. Ugo Vescovo	
2	<b>Domenica</b> Le Palme	
3	<b>Lunedì</b> S. Riccardo Vescovo	UMIDO
4	<b>Martedì</b> S. Isidoro Vescovo	VERDE
5	<b>Mercoledì</b> S. Vincenzo Ferrer	PLASTICA
6	<b>Giovedì</b> S. Guglielmo	SECCO
7	<b>Venerdì</b> S. Giovanni Battista	CARTA UMIDO
8	<b>Sabato</b> S. Alberto Dionigi	
9	<b>Domenica</b> Pasqua di Resurrezione	
10	<b>Lunedì</b> Lunedì dell'Angelo	RACCOLTA UMIDO POSTICIPATA AL GG 11 APRILE
11	<b>Martedì</b> S. Stanislao Vescovo	UMIDO
12	<b>Mercoledì</b> S. Giulio Papa	VETRO
13	<b>Giovedì</b> S. Martino Papa	SECCO
14	<b>Venerdì</b> S. Abbondio	UMIDO
15	<b>Sabato</b> S. Annibale	
16	<b>Domenica</b> S. Lamberto	
17	<b>Lunedì</b> S. Aniceto Papa	UMIDO
18	<b>Martedì</b> S. Galdino Vescovo	VERDE
19	<b>Mercoledì</b> S. Ermogene Martire	PLASTICA
20	<b>Giovedì</b> S. Adalgisa Vergine	SECCO
21	<b>Venerdì</b> S. Anselmo	CARTA UMIDO
22	<b>Sabato</b> S. Caio	
23	<b>Domenica</b> S. Giorgio Martire	
24	<b>Lunedì</b> S. Fedele, S. Gastone	UMIDO
25	<b>Martedì</b> Festa della Liberazione	
26	<b>Mercoledì</b> S. Cleto	VETRO
27	<b>Giovedì</b> S. Zita	SECCO
28	<b>Venerdì</b> S. Valeria	UMIDO
29	<b>Sabato</b> S. Caterina da Siena	
30	<b>Domenica</b> S. Pio V Papa	

## SAPEVI CHE...

La storia della carta inizia quasi 2000 anni fa, precisamente nel 105 d.C. in Cina, quando Ts'ai presenta all'Imperatore la sua invenzione. Prima di allora, i documenti venivano scritti su bambù, molto pesante, o su seta, molto costosa.

Fonte: COMIECO



## PRODOTTI DI STAGIONE

**FRUTTA**  
nespole, limoni, cedri, fragole, kiwi, pere



**VERDURA**  
barbabietole, broccoli, carciofi, catalogna, carote, cavolfiori, cavolo cappuccio, fave, finocchi, indivia, lattuga, piselli



## NUMERI UTILI



SEGNALAZIONI E PRENOTAZIONI  
RIFIUTI SU CHIAMATA  
**800.969.852**



RIFIUTI SPECIALI  
**0429 1580211**



WHATSAPP  
**348 6705764**

## Orari C.A.R.D. EcoCentro Brugine | Via dell'Industria



Per approfondimenti consulta le prime pagine del calendario, troverai tante informazioni utili sulla raccolta.

### Invernale (da ottobre a marzo)

Lunedì	9.00 - 12.00
Martedì	14.00 - 16.00
Mercoledì	14.00 - 16.00
Giovedì	9.00 - 12.00
Sabato	9.00 - 12.00, 14.00 - 16.00

### Estivo (da aprile a settembre)

Lunedì	9.00 - 12.00
Martedì	14.00 - 18.00
Mercoledì	14.00 - 18.00
Giovedì	9.00 - 12.00
Sabato	9.00 - 12.00, 14.00 - 18.00



# MAGGIO 2023

## SPORTELLO UTENTI

Via Sabina, 1 - Este (PD)  
www.gestioneambientescarl.it  
@gestioneambiente



GESTIONE  
AMBIENTE  
scarl



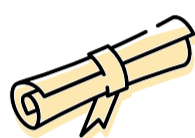
Comune di  
Brugine

Giorno	Festa	Tipologia Rifiuto	Icona
<b>1</b>	Lunedì Festa dei lavoratori	RACCOLTA UMIDO POSTICIPATA AL 2 MAGGIO	
<b>2</b>	Martedì S. Cesare	VERDE, UMIDO	
<b>3</b>	Mercoledì S. Filippo	PLASTICA	
<b>4</b>	Giovedì SS. Silvano e Nereo	SECCO	
<b>5</b>	Venerdì S. Pellegrino Martire	CARTA, UMIDO	○
<b>6</b>	Sabato S. Giuditta Martire		
<b>7</b>	Domenica S. Flavia, S. Fulvio		
<b>8</b>	Lunedì S. Desiderato	UMIDO	
<b>9</b>	Martedì S. Gregorio Vescovo	VERDE	
<b>10</b>	Mercoledì S. Antonino	VETRO	
<b>11</b>	Giovedì S. Fabio Martire	SECCO	
<b>12</b>	Venerdì Festa della mamma	UMIDO	☾
<b>13</b>	Sabato S. Emma		
<b>14</b>	Domenica S. Mattia Apostolo		
<b>15</b>	Lunedì S. Torquato	UMIDO	
<b>16</b>	Martedì S. Ubaldo Vescovo	VERDE	
<b>17</b>	Mercoledì S. Pasquale Baylon	PLASTICA	
<b>18</b>	Giovedì S. Giovanni I Papa	SECCO	
<b>19</b>	Venerdì S. Pietro di Morrone	CARTA, UMIDO	●
<b>20</b>	Sabato S. Bernardino		
<b>21</b>	Domenica Ascensione del Signore		
<b>22</b>	Lunedì S. Rita	UMIDO	
<b>23</b>	Martedì S. Desiderio Vescovo	VERDE	
<b>24</b>	Mercoledì Beata Vergine Maria	VETRO	
<b>25</b>	Giovedì S. Erminio	SECCO	
<b>26</b>	Venerdì S. Filippo Neri	UMIDO	
<b>27</b>	Sabato S. Agostino		☾
<b>28</b>	Domenica Pentecoste		
<b>29</b>	Lunedì S. Massimino Vescovo	UMIDO	
<b>30</b>	Martedì S. Felice I Papa	VERDE	
<b>31</b>	Mercoledì S. Angela	PLASTICA	

## SAPEVI CHE...

Quando si scoprì la tecnologia per fabbricare la carta partendo dalla corteccia si capì subito l'importanza e il valore che aveva. La Cina mantenne a lungo il segreto o, per dirla in termini più moderni, il brevetto.

Fonte: COMIECO



## PRODOTTI DI STAGIONE

### FRUTTA

fragole, mini anguria, ciliegie, nespole, limoni, meloni



### VERDURA

asparagi, broccoli, carciofi, cicoria, finocchi, radicchio, rosso, rucola, spinaci, indivia, lattuga, ravanelli



## NUMERI UTILI



SEGNALAZIONI E PRENOTAZIONI  
RIFIUTI SU CHIAMATA  
**800.969.852**



RIFIUTI SPECIALI  
**0429 1580211**



WHATSAPP  
**348 6705764**

## Orari C.A.R.D. EcoCentro Brugine | Via dell'Industria



Per approfondimenti consulta le prime pagine del calendario, troverai tante informazioni utili sulla raccolta.

### Invernale (da ottobre a marzo)

Lunedì	9.00 - 12.00
Martedì	14.00 - 16.00
Mercoledì	14.00 - 16.00
Giovedì	9.00 - 12.00
Sabato	9.00 - 12.00, 14.00 - 16.00

### Estivo (da aprile a settembre)

Lunedì	9.00 - 12.00
Martedì	14.00 - 18.00
Mercoledì	14.00 - 18.00
Giovedì	9.00 - 12.00
Sabato	9.00 - 12.00, 14.00 - 18.00



# GIUGNO 2023

## SPORTELLO UTENTI

Via Sabina, 1 - Este (PD)  
www.gestioneambientescarl.it  
@gestioneambiente



GESTIONE  
AMBIENTE  
scarl



Comune di  
Brugine

1	<b>Giovedì</b> S. Giustino Martire	<b>SECCO</b>
2	<b>Venerdì</b> Festa della Repubblica	RACCOLTE UMIDO e CARTA POSTICIPATE AL 3 GIUGNO
3	<b>Sabato</b> S. Carlo Lwanga	<b>CARTA</b> <b>UMIDO</b>
4	<b>Domenica</b> SS. Trinità	
5	<b>Lunedì</b> S. Bonifacio Vescovo	<b>UMIDO</b>
6	<b>Martedì</b> S. Norberto Vescovo	<b>VERDE</b>
7	<b>Mercoledì</b> S. Roberto vescovo	<b>VETRO</b>
8	<b>Giovedì</b> S. Medardo Vescovo	<b>SECCO</b>
9	<b>Venerdì</b> S. Primo	<b>UMIDO</b>
10	<b>Sabato</b> S. Diana	
11	<b>Domenica</b> Corpus Domini	
12	<b>Lunedì</b> S. Guido	<b>UMIDO</b>
13	<b>Martedì</b> S. Antonio da Padova	<b>VERDE</b>
14	<b>Mercoledì</b> S. Eliseo	<b>PLASTICA</b>
15	<b>Giovedì</b> S. Germana	<b>SECCO</b>
16	<b>Venerdì</b> S. Aureliano	<b>CARTA</b> <b>UMIDO</b>
17	<b>Sabato</b> S. Gregorio Barbarigo	
18	<b>Domenica</b> S. Marina	
19	<b>Lunedì</b> S. Gervasio	<b>UMIDO</b>
20	<b>Martedì</b> S. Silverio Papa	<b>VERDE</b>
21	<b>Mercoledì</b> S. Luigi Gonzaga	<b>VETRO</b>
22	<b>Giovedì</b> S. Paolino da Nola	<b>SECCO</b>
23	<b>Venerdì</b> S. Lanfranco Vescovo	<b>UMIDO</b>
24	<b>Sabato</b> Natività S. Giovanni Battista	
25	<b>Domenica</b> S. Guglielmo Abate	
26	<b>Lunedì</b> S. Vigilio Vescovo	<b>UMIDO</b>
27	<b>Martedì</b> S. Cirillo D'Alessandria	<b>VERDE</b>
28	<b>Mercoledì</b> S. Attilio	<b>PLASTICA</b>
29	<b>Giovedì</b> SS. Pietro e Paolo	<b>SECCO</b>
30	<b>Venerdì</b> SS. Primi Martiri	<b>CARTA</b> <b>UMIDO</b>

## SAPEVI CHE...

Il vetro può essere riciclato all'infinito. E' possibile, dunque, considerare il vetro a tutti gli effetti un "materiale permanente", in grado di realizzare alla perfezione il concetto di economia circolare.

Fonte: COREVE



## PRODOTTI DI STAGIONE

### FRUTTA

ciliegie, pesche, meloni, fragole, albicocche, susine, limoni, frutti di bosco, anguria



### VERDURA

asparagi, cicoria, rucola, lattuga, ravanelli, rabarbaro, barbabietole, carote, sedano, piselli



## NUMERI UTILI



SEGNALAZIONI E PRENOTAZIONI  
RIFIUTI SU CHIAMATA  
**800.969.852**



RIFIUTI SPECIALI  
**0429 1580211**



WHATSAPP  
**348 6705764**

## Orari C.A.R.D. Ecocentro Brugine | Via dell'Industria



Per approfondimenti consulta le prime pagine del calendario, troverai tante informazioni utili sulla raccolta.

### Invernale (da ottobre a marzo)

Lunedì	9.00 - 12.00
Martedì	14.00 - 16.00
Mercoledì	14.00 - 16.00
Giovedì	9.00 - 12.00
Sabato	9.00 - 12.00, 14.00 - 16.00

### Estivo (da aprile a settembre)

Lunedì	9.00 - 12.00
Martedì	14.00 - 18.00
Mercoledì	14.00 - 18.00
Giovedì	9.00 - 12.00
Sabato	9.00 - 12.00, 14.00 - 18.00



## SPORTELLO UTENTI

Via Sabina, 1 - Este (PD)  
www.gestioneambientescarl.it  
@gestioneambiente



GESTIONE  
AMBIENTE  
scarl



Comune di  
Brugine

1	<b>Sabato</b> S. Teobaldo		
2	<b>Domenica</b> S. Ottone		
3	<b>Lunedì</b> S. Tommaso Apostolo	UMIDO	☉
4	<b>Martedì</b> S. Elisabetta	VERDE	
5	<b>Mercoledì</b> S. Antonio Maria	VETRO	
6	<b>Giovedì</b> S. Maria Goretti	SECCO	
7	<b>Venerdì</b> S. Edda	UMIDO	
8	<b>Sabato</b> S. Adriano		
9	<b>Domenica</b> S. Armando		
10	<b>Lunedì</b> S. Felicità	UMIDO	☾
11	<b>Martedì</b> S. Benedetto	VERDE	
12	<b>Mercoledì</b> S. Fortunato Martire	PLASTICA	
13	<b>Giovedì</b> S. Enrico	SECCO	
14	<b>Venerdì</b> S. Camillo de Lellis	CARTA	UMIDO
15	<b>Sabato</b> S. Bonaventura		
16	<b>Domenica</b> S. Elvira		
17	<b>Lunedì</b> S. Alessio di Roma	UMIDO	●
18	<b>Martedì</b> S. Calogero	VERDE	
19	<b>Mercoledì</b> S. Giusta	VETRO	
20	<b>Giovedì</b> S. Elia Profeta	SECCO	
21	<b>Venerdì</b> S. Lorenzo da Brindisi	UMIDO	
22	<b>Sabato</b> S. Maria Maddalena		
23	<b>Domenica</b> S. Brigida		
24	<b>Lunedì</b> S. Cristina	UMIDO	
25	<b>Martedì</b> S. Giacomo Apostolo	VERDE	
26	<b>Mercoledì</b> SS. Anna e Gioacchino	PLASTICA	☾
27	<b>Giovedì</b> S. Lilibiana	SECCO	
28	<b>Venerdì</b> S. Nazario	CARTA	UMIDO
29	<b>Sabato</b> S. Marta		
30	<b>Domenica</b> S. Pietro Crisologo		
31	<b>Lunedì</b> S. Ignazio di Loyola	UMIDO	

## SAPEVI CHE...

Gli imballaggi in vetro hanno importanti vantaggi:

- capacità di conservare perfettamente i cibi lasciando inalterati odori e sapori;
- trasparenza, che consente di controllarne il contenuto;
- una totale riciclabilità a fine vita che ne massimizza la sostenibilità economica ed ambientale.

Fonte: COREVE

## PRODOTTI DI STAGIONE

### FRUTTA

pesche, susine, albicocche, angurie, ciliegie, fichi, fragole, lamponi, frutti di bosco



### VERDURA

melanzane, zucchine, fagiolini, cicoria, rucola, ravanelli, rabarbaro, basilico, sedano, pomodori, cetrioli, insalata



## NUMERI UTILI



SEGNALAZIONI E PRENOTAZIONI  
RIFIUTI SU CHIAMATA  
**800.969.852**



RIFIUTI SPECIALI  
**0429 1580211**



WHATSAPP  
**348 6705764**

## Orari C.A.R.D. Ecocentro Brugine | Via dell'Industria



Per approfondimenti consulta le prime pagine del calendario, troverai tante informazioni utili sulla raccolta.

### Invernale (da ottobre a marzo)

Lunedì	9.00 - 12.00
Martedì	14.00 - 16.00
Mercoledì	14.00 - 16.00
Giovedì	9.00 - 12.00
Sabato	9.00 - 12.00, 14.00 - 16.00

### Estivo (da aprile a settembre)

Lunedì	9.00 - 12.00
Martedì	14.00 - 18.00
Mercoledì	14.00 - 18.00
Giovedì	9.00 - 12.00
Sabato	9.00 - 12.00, 14.00 - 18.00



# AGOSTO 2023

## SPORTELLO UTENTI

Via Sabina, 1 - Este (PD)  
www.gestioneambientescarl.it  
@gestioneambiente



GESTIONE  
AMBIENTE  
scarl



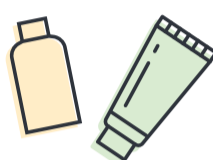
Comune di  
Brugine

<b>1</b>	<b>Martedì</b> S. Alfonso	<b>VERDE</b>	
<b>2</b>	<b>Mercoledì</b> S. Eusebio, S. Gustavo	<b>VETRO</b>	
<b>3</b>	<b>Giovedì</b> S. Lidia	<b>SECCO</b>	
<b>4</b>	<b>Venerdì</b> S. Nicodemo	<b>UMIDO</b>	
<b>5</b>	<b>Sabato</b> S. Osvaldo		
<b>6</b>	<b>Domenica</b> Trasfiguraz. Nostro Signore		
<b>7</b>	<b>Lunedì</b> S. Gaetano da Thiene	<b>UMIDO</b>	
<b>8</b>	<b>Martedì</b> S. Domenico	<b>VERDE</b>	
<b>9</b>	<b>Mercoledì</b> S. Romano	<b>PLASTICA</b>	
<b>10</b>	<b>Giovedì</b> S. Lorenzo Martire	<b>SECCO</b>	
<b>11</b>	<b>Venerdì</b> S. Chiara	<b>CARTA</b>	<b>UMIDO</b>
<b>12</b>	<b>Sabato</b> S. Giuliano		
<b>13</b>	<b>Domenica</b> S. Ippolito, S. Ponziano		
<b>14</b>	<b>Lunedì</b> S. Alfredo	<b>VERDE</b>	<b>UMIDO</b>
<b>15</b>	<b>Martedì</b> Ferragosto	<b>RACCOLTA VERDE ANTICIPATA AL 14 AGOSTO</b>	
<b>16</b>	<b>Mercoledì</b> S. Stefano, S. Rocco	<b>VETRO</b>	
<b>17</b>	<b>Giovedì</b> S. Giacinto	<b>SECCO</b>	
<b>18</b>	<b>Venerdì</b> S. Elena Augusta	<b>UMIDO</b>	
<b>19</b>	<b>Sabato</b> S. Ludovico		
<b>20</b>	<b>Domenica</b> S. Bernardo Abate		
<b>21</b>	<b>Lunedì</b> S. Pio X Papa	<b>UMIDO</b>	
<b>22</b>	<b>Martedì</b> S. Maria Regina	<b>VERDE</b>	
<b>23</b>	<b>Mercoledì</b> S. Rosa da Lima	<b>PLASTICA</b>	
<b>24</b>	<b>Giovedì</b> S. Bartolomeo	<b>SECCO</b>	
<b>25</b>	<b>Venerdì</b> S. Ludovico	<b>CARTA</b>	<b>UMIDO</b>
<b>26</b>	<b>Sabato</b> S. Alessandro Martire		
<b>27</b>	<b>Domenica</b> S. Monica, S. Anita		
<b>28</b>	<b>Lunedì</b> S. Agostino	<b>UMIDO</b>	
<b>29</b>	<b>Martedì</b> S. Sabina	<b>VERDE</b>	
<b>30</b>	<b>Mercoledì</b> S. Faustina	<b>VETRO</b>	
<b>31</b>	<b>Giovedì</b> S. Aristide Martire	<b>SECCO</b>	

## SAPEVI CHE...

La parola "plastica" deriva dal greco "plastikos" che significa "adatto per essere modellato". Si tratta infatti di un materiale assolutamente malleabile durante la produzione: può ottenere qualsiasi forma.

Fonte: COREPLA



## PRODOTTI DI STAGIONE

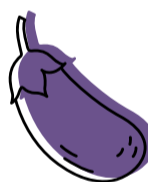
### FRUTTA

anguria, melone, pesche, fichi, albicocche, prugne, susine, more, lamponi, mirtilli, uva



### VERDURA

rucola, rabarbaro, sedano, pomodori, cetrioli, lattuga, zucchine, melanzane, fagiolini, peperoni



## NUMERI UTILI



SEGNALAZIONI E PRENOTAZIONI  
RIFIUTI SU CHIAMATA  
**800.969.852**



RIFIUTI SPECIALI  
**0429 1580211**



WHATSAPP  
**348 6705764**

## Orari C.A.R.D. Ecocentro Brugine | Via dell'Industria



Per approfondimenti consulta le prime pagine del calendario, troverai tante informazioni utili sulla raccolta.

### Invernale (da ottobre a marzo)

Lunedì	9.00 - 12.00
Martedì	14.00 - 16.00
Mercoledì	14.00 - 16.00
Giovedì	9.00 - 12.00
Sabato	9.00 - 12.00, 14.00 - 16.00

### Estivo (da aprile a settembre)

Lunedì	9.00 - 12.00
Martedì	14.00 - 18.00
Mercoledì	14.00 - 18.00
Giovedì	9.00 - 12.00
Sabato	9.00 - 12.00, 14.00 - 18.00



# SETTEMBRE 2023

## SPORTELLO UTENTI

Via Sabina, 1 - Este (PD)  
www.gestioneambientescarLit  
@gestioneambiente



GESTIONE  
AMBIENTE  
scarl



Comune di  
Brugine

1	<b>Venerdì</b> S. Egidio Abate	UMIDO	
2	<b>Sabato</b> S. Elpidio Vescovo		
3	<b>Domenica</b> S. Gregorio Martire		
4	<b>Lunedì</b> S. Rosalia	UMIDO	
5	<b>Martedì</b> S. Vittorino Vescovo	VERDE	
6	<b>Mercoledì</b> S. Petronio, S. Umberto	PLASTICA	
7	<b>Giovedì</b> S. Regina	SECCO	☾
8	<b>Venerdì</b> Natività Beata Vergine Maria	CARTA	UMIDO
9	<b>Sabato</b> S. Sergio Papa		
10	<b>Domenica</b> S. Nicola da Toledo		
11	<b>Lunedì</b> S. Diomede Martire	UMIDO	
12	<b>Martedì</b> SS Nome di Maria, S. Guido	VERDE	
13	<b>Mercoledì</b> S. Maurilio	VETRO	
14	<b>Giovedì</b> Esaltazione della Santa Croce	SECCO	
15	<b>Venerdì</b> Beata Vergine Maria Addolorata	UMIDO	●
16	<b>Sabato</b> SS. Cornelio e Cipriano		
17	<b>Domenica</b> S. Roberto Bellarmino		
18	<b>Lunedì</b> S. Sofia Martire	UMIDO	
19	<b>Martedì</b> S. Gennaro Vescovo	VERDE	
20	<b>Mercoledì</b> S. Eustachio, S. Candida	PLASTICA	
21	<b>Giovedì</b> S. Matteo Apostolo	SECCO	
22	<b>Venerdì</b> S. Maurizio Martire	CARTA	UMIDO ☾
23	<b>Sabato</b> S. Lino Papa		
24	<b>Domenica</b> S. Pacifico		
25	<b>Lunedì</b> S. Aurelia	UMIDO	
26	<b>Martedì</b> SS. Cosimo e Damiano		
27	<b>Mercoledì</b> S. Vincenzo de' Paoli	VETRO	
28	<b>Giovedì</b> S. Venceslao Martire	SECCO	
29	<b>Venerdì</b> SS. Michele, Gabriele e Raffaele	UMIDO	○
30	<b>Sabato</b> S. Girolamo		

## SAPEVI CHE...

La plastica è un materiale versatile igienico e riciclabile, impiegato per produrre oggetti d'uso quotidiano, come gli imballaggi: beni altamente tecnologici che assicurano praticità d'uso e l'integrità di ciò che contengono. Gli imballaggi sono concepiti per contenere, trasportare e proteggere merci in ogni fase del processo di distribuzione.

Fonte: COREPLA

## PRODOTTI DI STAGIONE

### FRUTTA

uva, prugne, fichi, more, pere, pesche, limoni, lime



### VERDURA

fagioli, rucola, patate novelle, barbabietole, sedano, piselli, pomodori, zucchine, melanzane, fagiolini, ravanelli, peperoni



## NUMERI UTILI



SEGNALAZIONI E PRENOTAZIONI  
RIFIUTI SU CHIAMATA  
**800.969.852**



RIFIUTI SPECIALI  
**0429 1580211**



WHATSAPP  
**348 6705764**

## Orari C.A.R.D. Ecocentro Brugine | Via dell'Industria



Per approfondimenti consulta le prime pagine del calendario, troverai tante informazioni utili sulla raccolta.

### Invernale (da ottobre a marzo)

Lunedì	9.00 - 12.00
Martedì	14.00 - 16.00
Mercoledì	14.00 - 16.00
Giovedì	9.00 - 12.00
Sabato	9.00 - 12.00, 14.00 - 16.00

### Estivo (da aprile a settembre)

Lunedì	9.00 - 12.00
Martedì	14.00 - 18.00
Mercoledì	14.00 - 18.00
Giovedì	9.00 - 12.00
Sabato	9.00 - 12.00, 14.00 - 18.00



# OTTOBRE 2023

## SPORTELLO UTENTI

Via Sabina, 1 - Este (PD)  
www.gestioneambientescarLit  
@gestioneambiente



GESTIONE  
AMBIENTE  
scarl



Comune di  
Brugine

<b>1</b>	<b>Domenica</b> S. Teresa del Bambin Gesù	
<b>2</b>	<b>Lunedì</b> SS. Angeli Custodi	<b>UMIDO</b>
<b>3</b>	<b>Martedì</b> S. Gerardo Abate	<b>VERDE</b>
<b>4</b>	<b>Mercoledì</b> S. Francesco d'Assisi	<b>PLASTICA</b>
<b>5</b>	<b>Giovedì</b> S. Placido Martire	<b>SECCO</b>
<b>6</b>	<b>Venerdì</b> S. Bruno Abate	<b>CARTA</b> <b>UMIDO</b>
<b>7</b>	<b>Sabato</b> Beata Vergine Maria del Rosario	
<b>8</b>	<b>Domenica</b> S. Pelagia	
<b>9</b>	<b>Lunedì</b> S. Dionigi, S. Ferruccio	<b>UMIDO</b>
<b>10</b>	<b>Martedì</b> S. Daniele Vescovo	
<b>11</b>	<b>Mercoledì</b> S. Firmino Vescovo	<b>VETRO</b>
<b>12</b>	<b>Giovedì</b> S. Serafino	<b>SECCO</b>
<b>13</b>	<b>Venerdì</b> S. Edoardo	<b>UMIDO</b>
<b>14</b>	<b>Sabato</b> S. Callisto I Papa	
<b>15</b>	<b>Domenica</b> S. Teresa d'Avila	
<b>16</b>	<b>Lunedì</b> S. Edvige, S. Margherita	<b>UMIDO</b>
<b>17</b>	<b>Martedì</b> S. Ignazio	<b>VERDE</b>
<b>18</b>	<b>Mercoledì</b> S. Luca Evangelista	<b>PLASTICA</b>
<b>19</b>	<b>Giovedì</b> S. Isacco Martire	<b>SECCO</b>
<b>20</b>	<b>Venerdì</b> S. Irene, S. Aurora	<b>CARTA</b> <b>UMIDO</b>
<b>21</b>	<b>Sabato</b> S. Orsola	
<b>22</b>	<b>Domenica</b> S. Donato Vescovo	
<b>23</b>	<b>Lunedì</b> S. Giovanni	<b>UMIDO</b>
<b>24</b>	<b>Martedì</b> S. Antonio Maria Claret	<b>VERDE</b>
<b>25</b>	<b>Mercoledì</b> S. Crispino	<b>VETRO</b>
<b>26</b>	<b>Giovedì</b> S. Evaristo Papa	<b>SECCO</b>
<b>27</b>	<b>Venerdì</b> S. Fiorenzo Vescovo	<b>UMIDO</b>
<b>28</b>	<b>Sabato</b> S. Simone	
<b>29</b>	<b>Domenica</b> S. Ermelinda, S. Massimiliano	
<b>30</b>	<b>Lunedì</b> S. Germano Vescovo	<b>UMIDO</b>
<b>31</b>	<b>Martedì</b> S. Lucilla, S. Quintino	

## SAPEVI CHE...

I primi reperti che si possono dire di "vetro" risalgono al XXIII sec.a.C. e sono stati ritrovati nell'area dell'antica Mesopotamia. All'inizio, il vetro veniva utilizzato soprattutto per realizzare oggetti per l'ornamento personale, come le perle, e solo successivamente per recipienti di piccole dimensioni.

Fonte: COREVE



## PRODOTTI DI STAGIONE

### FRUTTA

castagne, pinoli, uva, melograno, pere, mele, kiwi, pompelmo



### VERDURA

broccoli, cavoli, carote, cicorie, radicchio, fagiolini, funghi, rabarbaro, sedano, piselli, zucchine, melanzane, zucca



## NUMERI UTILI



SEGNALAZIONI E PRENOTAZIONI  
RIFIUTI SU CHIAMATA  
**800.969.852**



RIFIUTI SPECIALI  
**0429 1580211**



WHATSAPP  
**348 6705764**

## Orari C.A.R.D. EcoCentro Brugine | Via dell'Industria



### Invernale (da ottobre a marzo)

Lunedì	9.00 - 12.00
Martedì	14.00 - 16.00
Mercoledì	14.00 - 16.00
Giovedì	9.00 - 12.00
Sabato	9.00 - 12.00, 14.00 - 16.00

### Estivo (da aprile a settembre)

Lunedì	9.00 - 12.00
Martedì	14.00 - 18.00
Mercoledì	14.00 - 18.00
Giovedì	9.00 - 12.00
Sabato	9.00 - 12.00, 14.00 - 18.00

Per approfondimenti consulta le prime pagine del calendario, troverai tante informazioni utili sulla raccolta.



# NOVEMBRE 2023

## SPORTELLO UTENTI

Via Sabina, 1 - Este (PD)  
www.gestioneambientescarl.it  
@gestioneambiente



GESTIONE  
AMBIENTE  
scarl



Comune di  
Brugine

Giorno	Santo	Tipologia Rifiuto	Nota
1	Mercoledì Tutti i santi		RACCOLTA PLASTICA POSTICIPATA AL 4 NOVEMBRE
2	Giovedì Commemoraz. dei morti	SECCO	
3	Venerdì S. Martino, S. Silvia	CARTA, UMIDO	
4	Sabato S. Carlo Borromeo	PLASTICA	
5	Domenica S. Zaccaria		
6	Lunedì S. Leonardo Abate	UMIDO	
7	Martedì S. Ernesto Abate	VERDE	
8	Mercoledì S. Goffredo	VETRO	
9	Giovedì S. Oreste, S. Ornella	SECCO	
10	Venerdì S. Leone Magno	UMIDO	
11	Sabato S. Martino di Tours		
12	Domenica S. Renato Martire		
13	Lunedì S. Diego, S. Omobono	UMIDO	
14	Martedì S. Giocondo Vescovo		
15	Mercoledì S. Alberto M., S. Arturo	PLASTICA	
16	Giovedì S. Margherita	SECCO	
17	Venerdì S. Elisabetta	CARTA, UMIDO	
18	Sabato S. Oddone Abate		
19	Domenica S. Fausto Martire		
20	Lunedì S. Benigno	UMIDO	
21	Martedì Presentaz. Beata Vergine Maria	VERDE	
22	Mercoledì S. Cecilia	VETRO	
23	Giovedì S. Clemente Papa	SECCO	
24	Venerdì S. Flora	UMIDO	
25	Sabato S. Caterina d'Alessandria		
26	Domenica S. Corrado Vescovo		
27	Lunedì S. Massimo, S. Virgilio	UMIDO	
28	Martedì S. Giacomo della Marca		
29	Mercoledì S. Saturnino Martire	PLASTICA	
30	Giovedì S. Andrea Apostolo	SECCO	

## SAPEVI CHE...

Cerca di svuotare meglio che puoi gli imballaggi e, se è possibile, schiacciali prima di metterli nel contenitore della raccolta differenziata. La bottiglia, per esempio, va appiattita o schiacciata sul lato lungo e conferita con il tappo avvitato: ci aiuti così a selezionare plastiche differenti e ad avviarle più facilmente a riciclo.

Fonte: COREPLA

## PRODOTTI DI STAGIONE

### FRUTTA

arance, mandarini, mele, melograni, castagne, limoni,



### VERDURA

cavolo, finocchio, carciofo, rabarbaro, cipolla, sedano, rapa lattuga, indivia, varianella, fagioli, funghi



## NUMERI UTILI



SEGNALAZIONI E PRENOTAZIONI  
RIFIUTI SU CHIAMATA  
**800.969.852**



RIFIUTI SPECIALI  
**0429 1580211**



WHATSAPP  
**348 6705764**

## Orari C.A.R.D. EcoCentro Brugine | Via dell'Industria



Per approfondimenti consulta le prime pagine del calendario, troverai tante informazioni utili sulla raccolta.

### Invernale (da ottobre a marzo)

Lunedì	9.00 - 12.00
Martedì	14.00 - 16.00
Mercoledì	14.00 - 16.00
Giovedì	9.00 - 12.00
Sabato	9.00 - 12.00, 14.00 - 16.00

### Estivo (da aprile a settembre)

Lunedì	9.00 - 12.00
Martedì	14.00 - 18.00
Mercoledì	14.00 - 18.00
Giovedì	9.00 - 12.00
Sabato	9.00 - 12.00, 14.00 - 18.00





# DICEMBRE 2023

## SPORTELLO UTENTI

Via Sabina, 1 - Este (PD)  
www.gestioneambientescarLit  
@gestioneambiente



GESTIONE  
AMBIENTE  
scarl



Comune di  
Brugine

<b>1</b>	<b>Venerdì</b> S. Ansano	<b>CARTA</b>	<b>UMIDO</b>
<b>2</b>	<b>Sabato</b> S. Bibiana		
<b>3</b>	<b>Domenica</b> I d'Avvento		
<b>4</b>	<b>Lunedì</b> S. Barbara		<b>UMIDO</b>
<b>5</b>	<b>Martedì</b> S. Giulio Martire		<b>VERDE</b>
<b>6</b>	<b>Mercoledì</b> S. Nicola Vescovo		<b>VETRO</b>
<b>7</b>	<b>Giovedì</b> S. Ambragio Vescovo		<b>SECCO</b>
<b>8</b>	<b>Venerdì</b> Immacolata Concezione	RACCOLTA UMIDO POSTICIPATA AL 9 DICEMBRE	
<b>9</b>	<b>Sabato</b> S. Siro		<b>UMIDO</b>
<b>10</b>	<b>Domenica</b> II d'Avvento		
<b>11</b>	<b>Lunedì</b> S. Damaso Papa		<b>UMIDO</b>
<b>12</b>	<b>Martedì</b> S. Giovanna Francesca		
<b>13</b>	<b>Mercoledì</b> S. Lucia	<b>PLASTICA</b>	
<b>14</b>	<b>Giovedì</b> S. Giovanni della Croce		<b>SECCO</b>
<b>15</b>	<b>Venerdì</b> S. Valeriano	<b>CARTA</b>	<b>UMIDO</b>
<b>16</b>	<b>Sabato</b> S. Albina		
<b>17</b>	<b>Domenica</b> III d'Avvento		
<b>18</b>	<b>Lunedì</b> S. Graziano Vescovo		<b>UMIDO</b>
<b>19</b>	<b>Martedì</b> S. Fausta, S. Dario		<b>VERDE</b>
<b>20</b>	<b>Mercoledì</b> S. Liberato Martire		<b>VETRO</b>
<b>21</b>	<b>Giovedì</b> S. Pietro Canisio		<b>SECCO</b>
<b>22</b>	<b>Venerdì</b> S. Francesca Cabrini		<b>UMIDO</b>
<b>23</b>	<b>Sabato</b> S. Vittoria		<b>PLASTICA</b>
<b>24</b>	<b>Domenica</b> IV d'Avvento		
<b>25</b>	<b>Lunedì</b> Natale	RACCOLTA UMIDO POSTICIPATA AL 27 DICEMBRE	
<b>26</b>	<b>Martedì</b> Santo Stefano		
<b>27</b>	<b>Mercoledì</b> S. Giovanni Evangelista	RACCOLTA PLASTICA ANTICIPATA AL 23 DICEMBRE	<b>UMIDO</b>
<b>28</b>	<b>Giovedì</b> SS. Innocenti Martiri		<b>SECCO</b>
<b>29</b>	<b>Venerdì</b> S. Tommaso Becket	<b>CARTA</b>	<b>UMIDO</b>
<b>30</b>	<b>Sabato</b> S. Eugenio Vescovo		
<b>31</b>	<b>Domenica</b> S. Silvestro		

## SAPEVI CHE...

Nel 1200 l'industria cartaria si diffonde in tutto il mondo mediorientale ed in Italia nascono le cartiere di Amalfi e Fabriano. Francia, l'Inghilterra e poi l'Olanda furono nei secoli i paesi che più degli altri diedero il loro contributo alle tecniche di produzione e di sbiancamento della carta.

Fonte: COMIECO

## PRODOTTI DI STAGIONE

### FRUTTA

mandarini, arance, limoni, mele, pere, pompelmi



### VERDURA

barbabietola rossa, broccoli, cicoria, carote, cavolini di bruxelles, cavolfiori, carciofi, sedano, sedano, rapa, ravanelli, fagioli, funghi, radicchio, finocchio



## NUMERI UTILI



SEGNALAZIONI E PRENOTAZIONI  
RIFIUTI SU CHIAMATA  
**800.969.852**



RIFIUTI SPECIALI  
**0429 1580211**



WHATSAPP  
**348 6705764**

## Orari C.A.R.D. EcoCentro Brugine | Via dell'Industria



### Invernale (da ottobre a marzo)

Lunedì	9.00 - 12.00
Martedì	14.00 - 16.00
Mercoledì	14.00 - 16.00
Giovedì	9.00 - 12.00
Sabato	9.00 - 12.00, 14.00 - 16.00

### Estivo (da aprile a settembre)

Lunedì	9.00 - 12.00
Martedì	14.00 - 18.00
Mercoledì	14.00 - 18.00
Giovedì	9.00 - 12.00
Sabato	9.00 - 12.00, 14.00 - 18.00

Per approfondimenti consulta le prime pagine del calendario, troverai tante informazioni utili sulla raccolta.



# GENNAIO 2024

## SPORTELLO UTENTI

Via Sabina, 1 - Este (PD)  
www.gestioneambientescarl.it  
@gestioneambiente



GESTIONE  
AMBIENTE  
scarl



Comune di  
Brugine

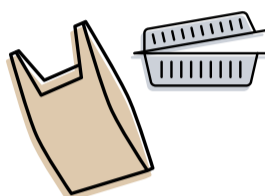
<b>1</b>	<b>Lunedì</b> SS. Maria madre di Dio	RACCOLTA UMIDO POSTICIPATA AL 2 GENNAIO 2024	
<b>2</b>	<b>Martedì</b> S. Basilio Vescovo	UMIDO	
<b>3</b>	<b>Mercoledì</b> S. Genoveffa	VETRO	
<b>4</b>	<b>Giovedì</b> S. Ermete	SECCO ☾	
<b>5</b>	<b>Venerdì</b> S. Amelia	UMIDO	
<b>6</b>	<b>Sabato</b> Epifania del Signore		
<b>7</b>	<b>Domenica</b> S. Luciano		
<b>8</b>	<b>Lunedì</b> S. Severino, S. Massimo	UMIDO	
<b>9</b>	<b>Martedì</b> S. Giuliano martire	VERDE	
<b>10</b>	<b>Mercoledì</b> S. Aldo Eremita	PLASTICA	
<b>11</b>	<b>Giovedì</b> S. Iginò Papa	SECCO ●	
<b>12</b>	<b>Venerdì</b> S. Modesto	CARTA	UMIDO
<b>13</b>	<b>Sabato</b> S. Ilario		
<b>14</b>	<b>Domenica</b> S. Felice		
<b>15</b>	<b>Lunedì</b> S. Mauro	UMIDO	
<b>16</b>	<b>Martedì</b> S. Marcello Papa		
<b>17</b>	<b>Mercoledì</b> Sant'Antonio Abate	VETRO	
<b>18</b>	<b>Giovedì</b> S. Liberata, S. Prisca	SECCO ☾	
<b>19</b>	<b>Venerdì</b> S. Mario Martire	UMIDO	
<b>20</b>	<b>Sabato</b> S. Sebastiano		
<b>21</b>	<b>Domenica</b> S. Agnese		
<b>22</b>	<b>Lunedì</b> S. Vincenzo	UMIDO	
<b>23</b>	<b>Martedì</b> S. Emerenziana		
<b>24</b>	<b>Mercoledì</b> S. Francesco di Sales	PLASTICA	
<b>25</b>	<b>Giovedì</b> Conversione di S. Paolo	SECCO ○	
<b>26</b>	<b>Venerdì</b> S. Tito, S. Timoteo	CARTA	UMIDO
<b>27</b>	<b>Sabato</b> S. Angela Merici		
<b>28</b>	<b>Domenica</b> S. Tommaso d' Aquino		
<b>29</b>	<b>Lunedì</b> S. Costanzo	UMIDO	
<b>30</b>	<b>Martedì</b> S. Martina		
<b>31</b>	<b>Mercoledì</b> S. Giovanni Bosco	VETRO	

## SAPEVI CHE...

Dal riciclo degli imballaggi in plastica si possono ottenere:

- tanti giochi per i bambini;
- diversi tipi di tessuti;
- oggetti utili per la casa.

Fonte: COREPLA



## PRODOTTI DI STAGIONE

### FRUTTA

arance bionde, clementine, limoni, cedri, mandarini, pompelmi, mele, pere



### VERDURA

varietà di cavolo, bietole, broccoli, carciofi, carote, cipolle, finocchi, lattuga, patate, porri, radicchio, rosso, rape, sedano, spinaci



## NUMERI UTILI



SEGNALAZIONI E PRENOTAZIONI  
RIFIUTI SU CHIAMATA  
**800.969.852**



RIFIUTI SPECIALI  
**0429 1580211**



WHATSAPP  
**348 6705764**

## Orari C.A.R.D. Ecocentro Brugine | Via dell'Industria



Per approfondimenti consulta le prime pagine del calendario, troverai tante informazioni utili sulla raccolta.

### Invernale (da ottobre a marzo)

Lunedì	9.00 - 12.00
Martedì	14.00 - 16.00
Mercoledì	14.00 - 16.00
Giovedì	9.00 - 12.00
Sabato	9.00 - 12.00, 14.00 - 16.00

### Estivo (da aprile a settembre)

Lunedì	9.00 - 12.00
Martedì	14.00 - 18.00
Mercoledì	14.00 - 18.00
Giovedì	9.00 - 12.00
Sabato	9.00 - 12.00, 14.00 - 18.00



# Differenziario



**Se nel tuo comune NON è presente l'Ecocentro, chiama il N. Verde 800.969.852 per ricevere le indicazioni sul corretto smaltimento del tuo materiale.**

<b>A</b>	Batterie stilo PILE / ECOCENTRO	-in cattivo stato SECCO	Carta vetrata SECCO
Abbigliamento -in buono stato INDUMENTI USATI -in cattivo stato SECCO	Bende, garze SECCO	Calze in nylon SECCO	Cartongesso N° VERDE – 800.969.852
Accendini SECCO	Beni durevoli elettrodomestici RENDERE AL RIVENDITORE ECOCENTRO / N° VERDE	Calzini -in buono stato INDUMENTI USATI -in cattivo stato SECCO	Cartoni pizza puliti CARTA
Accumulatori al piombo (batterie) ECOCENTRO	Bicchieri di plastica monouso PLASTICA LATTINE	Camicie -in buono stato INDUMENTI USATI -in cattivo stato SECCO	Cartoni pizza sporchi di residui alimentari (solo le parti sporche) UMIDO
Acquario ECOCENTRO	Bicchieri di vetro SECCO	Canaline elettriche SECCO	Cartucce per stampanti o toner in piccole quantità (1/2 pezzi) ECOCENTRO
Adesivi SECCO	Bicchierini caffè -in plastica PLASTICA LATTINE -in carta CARTA	Candele di cera SECCO	Cassette audio e video SECCO
Alimenti avariati senza imballo UMIDO	Biciclette ECOCENTRO / N° VERDE	Canne per irrigazione da giardino ECOCENTRO	Cassette di plastica per prodotti ortofrutticoli PLASTICA LATTINE
Alluminio (vaschette, ecc.) PLASTICA LATTINE	Biglietti "gratta e vinci" CARTA	Capelli, peli UMIDO	Cavi, fili elettrici ECOCENTRO / SECCO
Amianto/eternit N° VERDE – 800.969.852	Blister medicinali vuoti PLASTICA LATTINE	Cappelli -in buono stato INDUMENTI USATI -in cattivo stato SECCO	Cd compact disc SECCO
Antenne/parabole televisione ECOCENTRO / N° VERDE	Bombole del gas RENDERE AL RIVENDITORE	Capsule caffè in plastica o alluminio prive di residui PLASTICA LATTINE	Cellophane per alimenti e non PLASTICA LATTINE
Appendiabiti in metallo o legno ECOCENTRO / N° VERDE	Bombolette spray "T" e/o "F" ECOCENTRO – VED. PAG. 7	Capsule caffè in plastica o alluminio con residui SECCO	Cellulari con o senza batterie ECOCENTRO
Appendiabiti in plastica anche con gancio in metallo PLASTICA LATTINE	Borsa ghiaccio SECCO	Carta accoppiata con plastica (politenata) a prevalenza di carta CARTA	Ceneri di legno, di pellet e carbonella tutte spente UMIDO
Articoli edilizia in piccole quantità (piastrelle, sanitari, ecc.) massimo 10 secchi per volta N° VERDE	Borse di pelle, tela o cuoio -in buono stato INDUMENTI USATI -in cattivo stato SECCO	Carta accoppiata con plastica (politenata) a prevalenza di plastica SECCO	Cerchioni di ruote auto, moto e biciclette senza pneumatici (massimo 4 pezzi) ECOCENTRO
Aspirapolvere ECOCENTRO / N° VERDE	Bottiglie di vetro di acqua, vino, bibite, olio, succhi, ecc. VETRO	Carta assorbente cucina sporca di alimenti UMIDO	Chiavi di serrature o accensione auto ECOCENTRO
Asse da stiro ECOCENTRO / N° VERDE	Bottiglie in plastica di acqua, bibite, olio, succhi, ecc. PLASTICA LATTINE	Carta carbona SECCO	Chiavette usb RENDERE AL RIVENDITORE / ECOCENTRO
Assorbenti igienici - se compostabili UMIDO - se non compostabili SECCO	Boltoni SECCO	Carta chimica - scontrini SECCO	Cialde bevande certificate biodegradabili e compostabili UMIDO
Auricolari ECOCENTRO	Bulloni, chiodi ECOCENTRO	Carta da forno SECCO	Cinture INDUMENTI USATI
Avanzi di cibo UMIDO	Buste di carta solo se pulite CARTA	Carta da fotocopie CARTA	Ciotola in plastica SECCO
<b>B</b>	Buste imbottite (esterno carta interno pluriball) SECCO	Carta da lettere, buste CARTA	Ciotola in terracotta ECOCENTRO - SECCO
Barattoli con residui di colle, vernici, solventi, colori, sostanze pericolose o etichettati con simboli di pericolosità, nocività T/F / ECOCENTRO / N.VERDE	Buste in plastica PLASTICA E LATTINE	Carta da parati SECCO	Cocci di ceramica -piccole quantità SECCO -grandi quantità ECOCENTRO / N. VERDE
Barattoli vuoti (imbollaggi) in latta, per alimenti PLASTICA LATTINE	<b>C</b>	Carta di quaderno CARTA	Colori pennarelli SECCO
Barattoli vuoti e coperchi (imbollaggi), in plastica senza simboli di pericolosità, PLASTICA LATTINE	Caffè busta PLASTICA LATTINE	Carta fotografica SECCO	Comodini/mobili (massimo 1 metro cubo in pezzi) ECOCENTRO
Barattoli vuoti e coperchi (imbollaggi), in plastica senza simboli di pericolosità, PLASTICA LATTINE	Caffè fondi UMIDO	Carta patinata – da riviste CARTA	Compressori (solo elettrici) ECOCENTRO
Bastoncino gelato in legno UMIDO	Calcinacci in piccole quantità (massimo 10 secchi per volta, a perdere) N° VERDE	Carta stagnola pulita PLASTICA LATTINE	Computer ECOCENTRO
Batterie d'auto ECOCENTRO	Calzature usate -in buono stato INDUMENTI USATI		
Conchiglie di cozze, vongole UMIDO	<b>E</b>	Forchette, cucchiai e coltelli in metallo ECOCENTRO	Gusci di uova, di frutta secca, di molluschi (cozze, vongole, conchiglie) UMIDO
Condizionatori ECOCENTRO / N° VERDE	Ecografie SECCO	Forchette, cucchiai e coltelli in plastica SECCO	<b>H</b>
Confezioni rigide da imballaggio in plastica per alimenti e per dolci, vassoi PLASTICA LATTINE	Elastici SECCO	Forchette, cucchiai e coltelli certificati biodegradabili e compostabili UMIDO	Hard-disk ECOCENTRO
Congelatori (non industriali) RENDERE AL RIVENDITORE / ECOCENTRO	Elettrodomestici ECOCENTRO / N° VERDE	Forni elettrici RENDERE AL RIVENDITORE ECOCENTRO / N° VERDE	Hi-fi RENDERE AL RIVENDITORE / ECOCENTRO
Contentori (imbollaggi) di alimenti per animali in metallo o in plastica, vuoti PLASTICA LATTINE	Erba VERDE / ECOCENTRO	Fotografie SECCO	<b>I</b>
Contentori da imballaggio in plastica PLASTICA LATTINE	Escrementi di animali domestici in piccole quantità UMIDO	Friggitrice RENDERE AL RIVENDITORE ECOCENTRO / N° VERDE	Imballaggio uovo di Pasqua (foglio argentato) PLASTICA LATTINE
Contentori (imbollaggi) in metallo, esclusi quelli recanti etichette con simboli di pericolosità, nocività PLASTICA LATTINE	Estintori RENDERE AL RIVENDITORE	Frigoriferi RENDERE AL RIVENDITORE ECOCENTRO / N° VERDE	Infissi in piccole quantità ECOCENTRO
Contentori (imbollaggi) in vetro VETRO	Eternit N° VERDE 800.969.852	Frullatore RENDERE AL RIVENDITORE ECOCENTRO	Infusi e tisane (il contenuto delle cialde, filtri o capsule) UMIDO
Contentori tetrapak (latte, succhi, vino, panna) CARTA	Evidenziatori, pennarelli SECCO	Frutta UMIDO	Ingombranti (massimo 1 metro cubo per volta) ECOCENTRO
Coperchi dei vasetti in metallo PLASTICA LATTINE	<b>F</b>	Fustini detersivo (imbollaggi) in cartone se vuoti CARTA	Insetti UMIDO
Coperchi dei vasetti in plastica PLASTICA LATTINE	Farine o farinacei UMIDO	<b>G</b>	Intonaci in piccole quantità (massimo 10 secchi per volta) N° VERDE
Coperte -in buono stato INDUMENTI USATI -in cattivo stato SECCO	Farmaci senza imballaggi MEDICINALI / VED. PAG. 7	Gabbie per animali ECOCENTRO	Involucro in plastica damigiana SECCO
Copertoni di biciclette N° VERDE	Fazzoletti di carta usati UMIDO	Gessetti SECCO	<b>J</b>
Copertoni per auto senza cerchio max 4 pezzi N° VERDE	Ferro e metalli in piccole quantità ECOCENTRO	Gesso -in piccole quantità SECCO -in grandi quantità ECOCENTRO / N. VERDE	Jeans -in buono stato INDUMENTI USATI -in cattivo stato SECCO
Corde SECCO	Figurine SECCO	Giacchi per borse termiche SECCO	Joystick ECOCENTRO
Cosmetici SECCO	Figurine buste se in carta CARTA	Giacche, giacconi in buono stato > INDUMENTI USATI in cattivo stato > SECCO	<b>K</b>
Cotton fioc se certificato biodegradabile compostabile UMIDO	Figurine buste se in plastica PLASTICA LATTINE	Giocattoli di grandi dimensioni ECOCENTRO / N° VERDE	K-way -in buono stato INDUMENTI USATI -in cattivo stato SECCO
Cotton fioc SECCO	Film e pellicole da imballaggio per alimenti PLASTICA LATTINE	Giocattoli di piccole dimensioni SECCO	
Cuscini SECCO	Filo interdentale SECCO	Giornali, riviste CARTA	<b>L</b>
Custodie per cellulari, cd, musicassette, videocassette, occhiali SECCO	Filtri da the, camomilla, tisane solo se di carta UMIDO	Gomma SECCO	Lamiere ECOCENTRO
<b>D</b>	Filtri da the, camomilla, tisane in plastica SECCO	Gomme auto pneumatici (solo utenze domestiche - max 4 pezzi) N° VERDE	Lampadari ECOCENTRO
Damigiane in vetro con capienza fino a 5 litri VETRO	Finestre ECOCENTRO / N° VERDE	Graffette SECCO	Lampade fluorescenti compatte, a risparmio energetico, Led, al neon ECOCENTRO
Damigiane in vetro con capienza maggiore di 5 litri ECOCENTRO / N° VERDE	Fiocchi e nastri regalo SECCO	Grattugie (in ferro) ECOCENTRO	Lampadine ad incandescenza SECCO
Dentifricio tubetto svuotato in metallo o in plastica PLASTICA	Fiori recisi e piante domestiche piccole senza parti di plastica UMIDO	Grebbiule in buono stato > INDUMENTI USATI in cattivo stato > SECCO	Lastre mediche, radiografie SECCO
Deodoranti/Bombolette spray esaurite (con simboli di pericolosità, nocività) ECOCENTRO / VED. PAG. 7	Fiori finti SECCO	Grucce appendiabiti in plastica PLASTICA LATTINE	Lattine di alluminio PLASTICA LATTINE
Detersivi (imbollaggi) flaconi vuoti PLASTICA LATTINE	Flaconi in plastica (imbollaggi) esclusi quelli recanti etichette con simboli di pericolosità, nocività PLASTICA LATTINE	Guaine catramate, bituminose N° VERDE – 800.969.852	Lavabo ECOCENTRO
Dischi vinile SECCO	Flaconi in vetro (imbollaggi) esclusi quelli recanti etichette con simboli di pericolosità, nocività VETRO	Guanti da cucina SECCO	Lavastoviglie RENDERE AL RIVENDITORE ECOCENTRO / N° VERDE
Divani ECOCENTRO / N° VERDE	Floppy disk SECCO	Guanti di pelle o lana in buono stato > INDUMENTI USATI in cattivo stato > SECCO	Lavatrici RENDERE AL RIVENDITORE ECOCENTRO / N° VERDE
	Foglie in grandi quantità VERDE / ECOCENTRO	Guarnizioni di gomma SECCO	Legno ECOCENTRO / N° VERDE
	Foglie in piccola quantità UMIDO	Gusci, chips da imballaggio in polistirolo espanso pulito PLASTICA LATTINE	

Lenzuola  
-in buono stato  
INDUMENTI USATI  
-in cattivo stato  
SECCO

Lettiere animali domestici  
-non sintetiche, compostabili  
UMIDO  
-sintetiche  
SECCO

Lattine di alluminio e/o banda stagnata  
Senza simboli di pericolosità  
PLASTICA LATTINE

Libri  
CARTA

Lische di pesce  
UMIDO

Lumini  
SECCO

**M**

Macchina fotografica digitale o reflex  
RENDERE AL RIVENDITORE /  
ECOCENTRO

Macchina fotografica usa e getta  
SECCO

Macchine per cucire  
RENDERE AL RIVENDITORE  
ECOCENTRO / N° VERDE

Maglieria  
-in buono stato  
INDUMENTI USATI  
-in cattivo stato  
SECCO

Mascherine chirurgiche e non  
SECCO

Materassi  
ECOCENTRO

Matite  
SECCO

Mattoni, piastrelle, inerti  
(massimo 10 secchi per volta, a perdere)  
N° VERDE

Medicazioni  
SECCO

Medicinali blister vuoti  
PLASTICA LATTINE

Medicinali inutilizzabili o scaduti con o  
senza  
imballaggi  
MEDICINALI

Mensole/scaffali smontati  
ECOCENTRO / N° VERDE

Mobili  
ECOCENTRO / N° VERDE

Moka per caffè  
ECOCENTRO

Monitor per computer  
RENDERE AL RIVENDITORE  
ECOCENTRO / N° VERDE

Mouse  
RENDERE AL RIVENDITORE /  
ECOCENTRO

Mozziconi di sigarette spente  
SECCO

Musicassette  
SECCO  
Mutande  
-in buono stato  
INDUMENTI USATI  
-in cattivo stato  
SECCO

**N**

Nastro adesivo  
SECCO

Navigatore satellitare GPS  
ECOCENTRO

Negativi fotografici, rullini  
SECCO

Neon  
ECOCENTRO

Noce di cocco, noccioli  
UMIDO

Nylon per imballaggi pulito  
PLASTICA LATTINE

**O**

Occhiali  
SECCO

Oggetti in gomma  
SECCO

Oggetti di legno verniciato  
di piccole dimensioni  
SECCO

Olio di frittura, olio alimentare  
ECOCENTRO / N° VERDE

Olio minerale per motori esausto  
N° VERDE

Ombrelli  
SECCO

Ombrelloni  
ECOCENTRO

Orologi senza pile  
ECOCENTRO

Ossi (avanzi di cibo)  
UMIDO

**P**

Pacchetto sigaretta senza involucro di  
plastica  
CARTA

Paletta acciappamosche  
SECCO

Palle, palloni, palline da tennis  
SECCO

Pallets, bancali o parti  
(massimo 10 pezzi)  
ECOCENTRO

Pane vecchio  
UMIDO

Panni elettrostatici per la polvere  
SECCO

Pannelli fotovoltaici o solari  
ECOCENTRO / N° VERDE

Pannolini, pannolini  
SECCO

Specchi/Specchiere  
ECOCENTRO

Spille  
SECCO

Spugna per fiori  
SECCO

Spugne  
SECCO

Stampante  
RENDERE AL RIVENDITORE  
ECOCENTRO / N° VERDE

Stoffa, ritagli di tessuto, stracci  
SECCO

Stuzzicadenti  
UMIDO

Sughero  
ECOCENTRO

**T**

Tagliere di legno  
ECOCENTRO / N° VERDE

Tagliere di plastica  
SECCO

Tamponi per timbri da ufficio  
SECCO

Tappezzeria  
ECOCENTRO

Tappi a corona in metallo  
PLASTICA LATTINE

Tappi in metallo  
PLASTICA LATTINE

Tappi in plastica  
PLASTICA LATTINE

Tappi silicone  
SECCO

Tappi sughero  
ECOCENTRO / N. VERDE

Tastiere COMPUTER  
RENDERE AL RIVENDITORE /  
ECOCENTRO

Tavoli (massimo 4 pezzi smontati)  
ECOCENTRO / N° VERDE

Tazze e tazzine di ceramica  
SECCO

Telecomandi senza pile  
RENDERE AL RIVENDITORE  
ECOCENTRO

Televisori  
RENDERE AL RIVENDITORE  
ECOCENTRO

-solo se compostabili  
UMIDO

Pasta alimentare  
UMIDO

Pelapatate  
SECCO

Peli umani e di animali, piume  
UMIDO

Peluche  
SECCO

Pellicola di alluminio  
PLASTICA LATTINE

Penne, pennarelli  
SECCO

Pentole  
ECOCENTRO / N° VERDE

Pesce, lische di pesce  
UMIDO

Pettini  
SECCO

Piante ornamentali  
(senza vaso e terra)  
VERDE

Piastrelle in modeste quantità  
N° VERDE

Piatti di ceramica, pirex, porcellana  
-grandi quantità  
ECOCENTRO  
-piccole quantità  
SECCO

Piatti in bioplastica certificata  
biodegradabile e compostabile  
UMIDO

Piatti in plastica monouso  
PLASTICA LATTINE

Pile esaurite  
PILE / ECOCENTRO

Pile per telefoni cellulari  
PILE / ECOCENTRO

Piumini  
-in buono stato  
INDUMENTI USATI  
-in cattivo stato  
SECCO

Piumoni  
-in buono stato  
INDUMENTI USATI  
-in cattivo stato  
SECCO

Polistirolo per imballaggio  
di piccole dimensioni  
PLASTICA LATTINE

Polistirolo per imballaggio  
di grandi dimensioni  
N.VERDE

Polistirolo vaschette pulite  
PLASTICA LATTINE

Poltrone  
ECOCENTRO / N° VERDE

Polveri dell'aspirapolvere  
SECCO

Porcellana  
SECCO

Telo copritutto da pittura  
SECCO

Tende  
SECCO

Termometri digitali  
ECOCENTRO

Termometri al mercurio  
N.VERDE 800.969.852

Termostofoni  
ECOCENTRO / N° VERDE

Terra, terriccio in piccole quantità  
VERDE

Terracotta  
-grandi quantità  
ECOCENTRO /N. VERDE  
-piccole quantità  
SECCO

Tessere magnetiche  
SECCO

Tessuti, pezzi di stoffa, stracci  
SECCO

Tetrapak (poliacoppiati, termoaccoppiati)  
CARTA

Toner per fotocopiatrici e stampanti in  
piccole quantità (1/2 pezzi)  
ECOCENTRO/ N° VERDE

Torze senza pile  
ECOCENTRO

Tortiera in ferro  
ECOCENTRO

Tovaglie di carta  
-se pulita  
CARTA  
-solo parti sporche di cibo  
UMIDO

Tovaglie tessuto non tessuto  
SECCO

Tovaglioli di carta sporchi  
o unti di alimenti  
UMIDO

Tovaglioli di carta sporchi di detergenti  
SECCO

Tovaglioli tessuto non tessuto  
SECCO

Tubi di plastica, guaine  
SECCO

Tubi di metallo e/o alluminio  
ECOCENTRO

**U**

Uova  
UMIDO

Porta matite  
SECCO

Portachiavi  
SECCO

Posate in metallo  
ECOCENTRO

Posate in bioplastica certificata  
biodegradabile e compostabile  
UMIDO

Posate in plastica  
SECCO

Pneumatici (massimo 4 pezzi)  
N° VERDE - RITIRO INGOMBRANTI

Prese/prolunghe/adattatori/ciabatte  
elettriche  
ECOCENTRO / N. VERDE

Prodotti chimici domestici  
ECOCENTRO

Pyrex (vetro alte temperature)  
SECCO

**Q**

Quaderni  
CARTA

Quadri  
ECOCENTRO

**R**

Radiografie, lastre mediche  
SECCO

Radio - stereo  
ECOCENTRO

Ramaglie, potature  
VERDE

Resti alimentari  
UMIDO

Reti per letti  
ECOCENTRO / N° VERDE

Reti per recinzione  
(massimo 1 metro cubo e a pezzi)  
ECOCENTRO

Reti da pesca  
ECOCENTRO

Retine per frutta e verdura  
PLASTICA LATTINE

Rifiuti sanitari (siringhe, garze, guanti,  
cannule, drenaggi, cateteri, flebotomi,  
mascherine) solo uso domestico  
SECCO

Riviste e giornali  
CARTA

Rubinetti  
ECOCENTRO

**S**

Sacchetti di carta  
CARTA

Sacchetti di plastica per alimenti  
PLASTICA LATTINE

Sacchetti frigo/freezer  
N. VERDE 800.969.852

Utensili  
C.A.R.D. ECOCENTRO

**V**

Valigie  
ECOCENTRO / N° VERDE

Vasca da bagno  
ECOCENTRO / N° VERDE

Vaschette in plastica per alimenti  
PLASTICA LATTINE

Vasetti in vetro  
VETRO

Vasetti in plastica, tipo yogurth  
VETRO

Vasi in ceramica o in porcellana  
SECCO

Vasi da vivaio in plastica  
vuoti e puliti  
PLASTICA LATTINE

Verdura  
UMIDO

Vestiti  
INDUMENTI USATI

Videocassette  
SECCO

Videoregistratori  
RENDERE AL RIVENDITORE  
ECOCENTRO

Volantini pubblicitari  
CARTA

**W**

WC / water  
ECOCENTRO / N° VERDE

Webcam  
ECOCENTRO

**Z**

Zaini, zainetti  
-in buono stato  
INDUMENTI USATI  
-in cattivo stato  
SECCO

Zanzariere  
SECCO

Zerbini  
SECCO

Zoccoli  
SECCO

## Fai la cosa giusta!

Nei **cestini stradali** vanno gettati **solo rifiuti di piccole dimensioni** prodotti durante il passeggio come: carta di brioche, carta di caramelle, fazzolettini, chewingum, ecc. Chi deposita i rifiuti domestici commette un reato sanzionabile.

Se vedi rifiuti abbandonati segnalali al **numero verde 800.969.852**, scrivi a **info@gestioneambientescarl.it** o manda un sms/whatsapp al **348 6705764**.



**Se nel tuo comune NON è presente l'Ecocentro, chiama il N. Verde 800.969.852 per ricevere le indicazioni sul corretto smaltimento del tuo materiale.**

**Per informazioni, segnalazioni o problemi puoi:**



rivolgerti a qualsiasi EcoSportello



contattare (dal lunedì al venerdì dalle 9:00 alle 12:30 e dalle 15:00 alle 18:00)  
**il numero verde 800.969.852** (per segnalazioni o prenotazioni)  
**il numero 0429 1580211** (per i rifiuti speciali)



consultare il sito  
**www.gestioneambientescarl.it**



inviare una mail a  
**sportello@gestioneambientescarl.it**  
**info@gestioneambientescarl.it**



scrivere sms/whatsapp (dal lunedì al venerdì dalle 9:00 alle 18:00)  
**348 6705764**



**RACCONTA LA RACCOLTA  
DISEGNA LA COPERTINA  
DEL CALENDARIO RACCOLTA 2024!**

**Racconta la Raccolta** è aperto a **tutti i bambini/e e ragazzi/e delle scuole elementari e medie residenti nel comune.**

## COME PARTECIPARE

- 1** Prepara un disegno a tema **ECOLOGIA, AMBIENTE E RACCOLTA DIFFERENZIATA** e corredalo di una breve descrizione e dei riferimenti della persona da contattare per eventuali comunicazioni;
- 2** Con la supervisione di un adulto **scarica dal sito [www.gestioneambientescarl.it](http://www.gestioneambientescarl.it) – sezione MODULISTICA - il documento “Racconta la Raccolta”** e fallo compilare ad un genitore **seguendo le istruzioni**;
- 3** **Invia il disegno e il modulo entro e non oltre il 30/07/2023 a: Gestione Ambiente S.C. A R. L. Via Sabina, 1 - 35042 Este (PD)**

Tra tutti i disegni ricevuti verrà selezionato un (1) disegno vincitore che sarà utilizzato per la copertina del calendario 2024!

**Buona fortuna!**