



# EcoCalendario 2021



# LETTERA ALLA COMUNITÀ

Cari cittadini,

anche quest'anno si rinnova l'appuntamento con l'eco-calendario, strumento indispensabile per effettuare una corretta raccolta differenziata.

La cura dell'ambiente e il decoro urbano passano soprattutto dal rispetto delle regole e delle corrette procedure di raccolta differenziata, che vede il Comune di Brugine con percentuali molto buone ma, comunque, ancora migliorabili.

Nota dolente che capita sempre più spesso è di recuperare in varie zone del territorio ma anche nei cestini pubblici rifiuti urbani abbandonati che dovrebbero essere oggetto di smaltimento con il sistema della raccolta differenziata porta a porta oppure recandosi all'Ecocentro comunale. L'abbandono di rifiuti, oltre ad appesantire i costi di smaltimento sostenuti dal Comune, con conseguenti aumenti complessivi della bolletta che gravano su tutti i cittadini, rappresenta un reato ai fini ambientali soggetto a sanzioni. Si chiede pertanto ai cittadini la massima collaborazione ai fini di evitare consuetudini sbagliate, mantenendo comportamenti adeguati, informando e segnalando chi non li rispetta.

Teniamo alta l'attenzione sul tema della Raccolta Differenziata, ricordando che ogni rifiuto correttamente separato dai Cittadini, è un rifiuto sottratto alla discarica ed è una risorsa che può essere rimessa nel ciclo produttivo, evitando ulteriori negativi impatti. Più saremo capaci ad inventare forme per produrre meno rifiuti e sensibilizzarci tra noi a riciclare al meglio quelli prodotti, più faremo del bene alla nostra Comunità, al pianeta e anche alle nostre tasche.

Grati per la vostra attenzione e fiduciosi nella vostra collaborazione e nel crescente senso civico che i bruginesi sanno dimostrare, salutiamo tutti molto cordialmente augurando un 2021 all'insegna della ripartenza, della serenità e della salute.

L'Assessore all'Ambiente  
Fabio Magagnato

Il Sindaco  
Michele Giraldo

## GIOVANI ARTISTI

I disegni utilizzati in questo calendario sono stati creati da **alunni di scuole primarie e secondarie di primo grado** che hanno partecipato ai nostri **laboratori di educazione ambientale**. Sono frutto delle loro riflessioni sul riciclo, sulla tutela dell'ambiente e sul cambiamento climatico.



SEGNALAZIONI E PRENOTAZIONI  
RIFIUTI SU CHIAMATA  
**800.969.852**

RIFIUTI SPECIALI  
**0429 1580211**

WHATSAPP  
**348 6705764**

SPORTELLI UTENTI

Via Sabina, 1 - Este (PD)  
[www.gestioneambientescarl.it](http://www.gestioneambientescarl.it)

@gestioneambiente

## LEGENDA COLORI EUROPEA

Segui i colori della normativa europea per conferire correttamente i tuoi rifiuti:

**UMIDO - marrone**

**SECCO - grigio**

**CARTA - blu**

**PLASTICA/LATTINE - giallo**

**VETRO - verde**

**VERDE - beige**

## COMPORTEMENTI CORRETTI

**UMIDO**



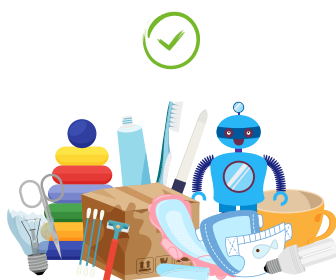
**CARTA**



**VETRO**



**SECCO**



**PLASTICA/LATTINE**



**VERDE**



# COME ESPONGO IL BIDONE?

- Esponi il bidone sul suolo pubblico davanti alla tua utenza, possibilmente a circa 30 cm dal cancello o muretto di proprietà e con la facciata rivolta lato strada per agevolare il lavoro degli operatori
- Esponi il bidone la sera prima della data indicata sul calendario
- Ritira il bidone appena possibile dopo la raccolta, per non intralciare la circolazione e migliorare il decoro pubblico
- **L'utilizzo dei sacchi neri è vietato: esponi i rifiuti solo nei sacchetti appositi**
- Puoi ritirare i sacchetti per la raccolta differenziata secondo le modalità previste nel tuo Comune. Chiama il **numero verde 800.969.852** o scrivi a **sportello@gestioneambientescarl.it** per avere tutte le informazioni necessarie.

 [info@gestioneambientescarl.it](mailto:info@gestioneambientescarl.it)

# COME CONFERISCO?

## UMIDO

Conferisci la frazione umida negli appositi sacchetti compostabili ben chiusi, nel bidoncino da 25 litri.

Nell'umido puoi conferire tutti i materiali organici e biodegradabili:

- Scarti di cucina e avanzi di cibo
- Alimenti avariati o scaduti, senza imballaggio
- Gusci d'uovo
- Scarti di frutta e verdura
- Fondi di caffè
- Filtri del tè
- Escrementi di piccoli animali, in piccole quantità
- Lettiere di piccoli animali domestici
- Fiori recisi e piccole piante
- Pane vecchio
- Salviette di carta, anche sporche
- Ceneri spente
- Piccole ossa
- Lische di pesce
- Gusci e conchiglie



**NON** puoi conferire:

- Pannolini, a meno che non siano compostabili
- Assorbenti
- Stracci

Posso conferirlo nell'umido?

Se il tuo rifiuto non rientra nella lista ma presenta uno di questi loghi, puoi conferirlo nell'umido



# CARTA E CARTONE

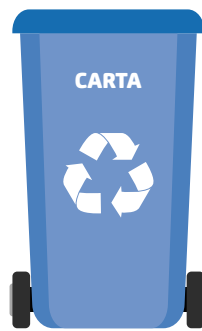
Carta e cartone devono essere esposti in pacchi ben legati, riposti in scatole di cartone o negli appositi bidoni carrellati. **Attenzione, il singolo collo di raccolta della carta non deve pesare oltre i 15 chili!**

Nella carta e cartone puoi conferire:

- Giornali e riviste
- Libri
- Quaderni
- Fotocopie
- Cartoni piegati
- Cartoncini
- Imballaggi in cartone
- Tetrapak e contenitori per bevande
- Cartone della pizza (solo se pulito, altrimenti conferiscilo nel secco)

**NON** puoi conferire:

- Cellophane
- Carta oleata
- Carta carbone
- Nylon
- Copertine plastificate
- Scontrini



# VETRO

Utilizza i contenitori rigidi da 40 litri, che non devono superare i 15 chili, e conferisci il vetro **senza sacchetti**. Dotati anche tu del bidone carrellabile da 120 litri, facilita la raccolta da parte degli operatori e migliora il decoro urbano! Non utilizzare recipienti non idonei (tini e cassette di vario tipo non saranno raccolti).

Nel vetro puoi conferire:

- Contenitori in vetro
- Bottiglie in vetro
- Vasi in vetro
- Bicchieri di vetro comune
- Damigiane libere da involucro, completamente vuote e intere

**NON** puoi conferire:

- Damigiane da oltre i 10 litri
- Lastre di vetro
- Lampadine
- Oggetti in ceramica o porcellana
- Bicchieri in cristallo
- Neon
- Vetrocamere



# PLASTICA LATTINE

Plastica e lattine vanno conferiti insieme negli appositi sacchetti, assicurandosi che siano ben chiusi. Attenzione a rimuovere bene i residui di cibo prima di buttare plastica o lattine!

## Nella plastica e lattine puoi conferire:

- Bottiglie
- Flaconi e dispenser
- Confezioni rigide e vaschette per alimenti
- Buste e sacchetti
- Vaschette porta uova
- Vaschette e barattoli per gelati
- Sacchetti della spesa in plastica
- Reti per frutta e verdura
- Film e pellicola da imballaggio
- Piatti e bicchieri monouso di plastica e puliti
- Cassette per prodotti ortofrutticoli
- Tutti i tipi di imballaggi di polistirolo per alimenti
- Tutti i tipi di barattoli o scatolette in metallo e banda stagnata
- Film e vaschette in alluminio per alimenti



## NON puoi conferire:

- Contenitori etichettati "T" e/o "F" (per esempio bombolette di qualsiasi genere)
- Piatti e posate in plastica sporchi
- Polistirolo da imballaggio
- Tanciche in plastica superiori ai 10 litri
- Tubi in plastica
- Rubinetti e tubi in ferro
- Giocattoli e altra plastica diversa dalla lista indicata



# SECCO NON RICICLABILE

Esponi il secco non riciclabile nell'apposito bidoncino da 40 litri ove previsto, o in sacchi semitrasparenti ben chiusi.

## Nel secco puoi conferire:

- Oggetti e giocattoli in gomma e plastica
- Carta oleata
- Carta carbone
- Carta adesiva e da parati
- Calze di nylon
- Lamette usa e getta
- Spazzole e spazzolini
- Tubetti di dentifricio e cosmetici
- Pannolini, pannoloni e assorbenti
- Cotton-fioc
- Sacchetti con residui di aspirapolvere
- Cocci di vasi e ceramiche
- Lampadine tradizionali e alogene



## NON puoi conferire:

- Carta, cartone
- Vetro
- Plastica e lattine
- Organico e verde
- Rifiuti pericolosi come medicine, pile e batterie
- Imballaggi
- Legno
- Oggetti metallici
- Altri rifiuti riciclabili

# VERDE E RAMAGLIE

È obbligatorio conferire il verde e le ramaglie nel bidone carrellato da 240 litri, senza utilizzare sacchi. Puoi anche conferire le ramaglie in fascine ben legate: rispetta il massimo dell'esposizione di 10 fascine per volta, il peso limite di 15 chili ciascuna, e la lunghezza massima di 1 metro.

## Nel verde puoi conferire:

- Foglie
- Sfalci d'erba e siepe
- Residui vegetali da pulizia dell'orto
- Legname in pezzi piccoli conferiti in fascine legate di massimo di 1 metro, per massimo 10 chili di peso

## NON puoi conferire:

- Vasi di plastica per piante
- Cellophane e borsette
- Metalli vari
- Sassi
- Terriccio



## SERVIZI SPECIALI

Per conferire i rifiuti che non rientrano nelle frazioni della raccolta differenziata è necessario richiedere una prenotazione contattando il **numero verde 800.969.852**

L'esposizione dei rifiuti dovrà avvenire sul suolo pubblico davanti alla tua utenza la sera prima del giorno prenotato, ed in ogni caso seguendo le istruzioni fornite dall'operatore.

Le ditte possono usufruire del servizio solo per i rifiuti assimilati a quelli urbani.

## SERVIZIO RITIRO PANNOLINI

Puoi chiedere informazioni sulle specifiche del servizio in essere al numero verde **800.969.852** o tramite mail **[sportello@gestioneambientescarl.it](mailto:sportello@gestioneambientescarl.it)**  
I nostri operatori ti daranno tutte le indicazioni per conferire correttamente i pannolini usati.

## INGOMBRANTI

Il servizio è gratuito, prenotando il ritiro al numero verde.

Puoi conferire:

- Materassi
- Tappeti
- Tende da sole
- Arredo in legno
- Accumulatori e batterie di auto e moto
- Grandi contenitori in plastica o metallo
- Rottami ferrosi
- Sanitari
- Serramenti
- Moquette
- Onduline in plexiglas
- Pneumatici di automobili senza cerchio
- Oggetti in metallo
- Fioriere
- Bauli
- Pallet, tavole di legno...
- Altro...

## RAEE

Il servizio è gratuito, prenotando il ritiro al numero verde.

Puoi conferire:

- Frigoriferi
- Condizionatori
- TV
- PC
- Forni elettrici
- Lampade fluorescenti
- Cellulari
- Phon...

**Toner esauriti, oli alimentari, amianto, guaina e carta catramata, lana di roccia.**

Contattaci al numero verde **800.969.852** o tramite mail **[sportello@gestioneambientescarl.it](mailto:sportello@gestioneambientescarl.it)** per ricevere tutte le info sulle procedure per smaltire queste tipologie di rifiuto.

**Medicinali scaduti, pile e batterie, contenitori T e/o F (ad esempio bombolette di lacca, deodorante e altri contenitori con il relativo simbolo).**

Puoi portare questi rifiuti alla tua stazione ecologica o gettarli negli appositi contenitori stradali.

## STAZIONI ECOLOGICHE

La stazione ecologica che puoi utilizzare si trova in via dell'Industria 36, Brugine. Chiama il **800.969.852** o scrivi a **[sportello@gestioneambientescarl.it](mailto:sportello@gestioneambientescarl.it)** e **[info@gestioneambientescarl.it](mailto:info@gestioneambientescarl.it)**, oppure manda un sms o whatsapp al numero **348 6705764**, ti informeremo rapidamente sugli orari in vigore!

### Orari Stazione Ecologica



Brugine  
Via dell'Industria, 36

#### Invernale (da Ottobre a Marzo)

Lunedì	9:00 - 12:00
Martedì	14:00 - 16:00
Mercoledì	14:00 - 16:00
Giovedì	9:00 - 12:00
Sabato	9:00 - 12:00 14:00 - 16:00

#### Estivo (da Aprile a Settembre)

Lunedì	9:00 - 12:00
Martedì	14:00 - 18:00
Mercoledì	14:00 - 18:00
Giovedì	9:00 - 12:00
Sabato	9:00 - 12:00 14:00 - 18:00

Nel corso dell'anno gli orari delle stazioni ecologiche potrebbero subire delle variazioni. Prima di recarsi alla propria stazione ecologica è consigliabile consultare il sito internet [www.gestioneambientescarl.it](http://www.gestioneambientescarl.it) o la pagina Facebook (@gestioneambiente) o contattare il numero **800.969.852** per verificare l'orario effettivo. Si ricorda comunque di seguire le indicazioni per la modalità di accesso alla struttura.

## COME PUOI ACCEDERE

Per accedervi, mostra l'ultima bolletta regolarizzata. Poi potrai portare personalmente i rifiuti negli appositi contenitori o piazzole, secondo le indicazioni degli operatori. Si raccomanda di accedere con abbigliamento e calzature appropriati, attendendo il proprio turno all'interno del proprio veicolo.

## COSA PUOI PORTARE

Alla stazione ecologica puoi conferire in autonomia le frazioni dei rifiuti, anche quelli che non rientrano nella raccolta porta a porta. Attieniti sempre alle disposizioni degli operatori.

Alla stazione ecologica puoi conferire:

- Frigoriferi e condizionatori
- Televisori, computer, app. elettriche
- Lampade e tubi al neon
- Cellulari e piccoli elettrodomestici
- Cartucce e toner esauriti
- Rifiuti ingombranti
- Olii alimentari esausti
- Olii minerali esausti
- Batterie auto e moto
- Imballaggi di vetro
- Carta
- Legno
- Plastica
- Metalli
- Imballaggi di plastica
- Imballaggi di legno
- Farmaci e medicinali scaduti
- Pile esaurite
- Bombolette spray e contenitori "T" e/o "F" e vernici
- Sfalci, foglie e potature varie

È severamente vietato:

- Abbandonare rifiuti in prossimità della recinzione, presso l'ingresso e comunque all'esterno della stazione ecologica
- Depositare i rifiuti al di fuori degli appositi contenitori
- Lanciare i rifiuti dall'esterno all'interno della stazione ecologica
- Accedere con rifiuti non conferibili
- Danneggiare o imbrattare le attrezzature della stazione ecologica
- L'asporto dei materiali è vietato e sarà denunciato alle autorità competenti


Se devi conferire materiale non presente nella lista accertati che possa essere ritirato presso la tua stazione ecologica chiamando il **numero verde 800.969.852**, tramite mail **[sportello@gestioneambientescarl.it](mailto:sportello@gestioneambientescarl.it)**, o mandando un whatsapp al **3486705764**

## COVID-19 | INDICAZIONI DELL'ISTITUTO SUPERIORE DI SANITÀ

### SE SEI **POSITIVO** O SEI IN **QUARANTENA** OBBLIGATORIA, SEGUI LE SEGUENTI INDICAZIONI:

- 
- ✓ **Non differenziare** più i rifiuti di casa tua.
- ✓ Chiudi i rifiuti in **due o tre sacchetti possibilmente resistenti uno dentro l'altro**, e riponi il sacco nel bidone dell'indifferenziata.
- ✓ Anche i **fazzoletti** o i **rotoli di carta**, le **mascherine**, i **guanti**, e i **teli monouso** vanno inseriti nello stesso sacchetto indifferenziato.
- ✓ Indossando guanti monouso **chiudi bene i sacchetti** utilizzando lacci di chiusura o nastro adesivo.
- 
- ✓ Una volta chiusi i sacchetti, **i guanti usati vanno gettati nei nuovi sacchetti** preparati per la raccolta indifferenziata, e lavati le mani subito dopo.
- ✓ Fai smaltire i rifiuti come faresti con un sacchetto di indifferenziata.

### **NON** SEI POSITIVO AL TAMPONE E **NON** SEI IN QUARANTENA OBBLIGATORIA?

- ✓ **Continua a fare la raccolta differenziata** come hai fatto finora.
- 
- ✓ Usa fazzoletti di carta se sei raffreddato e **buttali nella raccolta indifferenziata**.
- ✓ Se hai usato mascherine e guanti, **gettali nella raccolta indifferenziata**.
- ✓ Per i rifiuti indifferenziati **utilizza due o tre sacchetti possibilmente resistenti** (uno dentro l'altro) all'interno del contenitore che usi abitualmente.
- ✓ **Chiudi bene** il sacchetto.
- ✓ **Smaltisci i rifiuti** come faresti con un sacchetto di indifferenziata.

<https://bit.ly/3kBFHMB>



**MASCHERINE E GUANTI VANNO  
CONFERITI NEL SACCHETTO  
DELL'INDIFFERENZIATA  
IN NESSUN MODO VANNO CONFERITI  
NEI GESTINI PUBBLICI**



# EDUCAZIONE AMBIENTALE

Ci occupiamo di **sensibilizzare e informare** i cittadini su come deve essere fatta la raccolta differenziata, su ciò che accade ai rifiuti quando vengono avviati a riciclo e sull'importanza di salvaguardare l'ambiente in cui viviamo. L'educazione ambientale fa parte di un più ampio progetto di tutela ecologica del territorio, che parte dalle azioni virtuose e quotidiane di tutti noi.



Le nostre attività si rivolgono alla cittadinanza e alle scuole del nostro territorio, affrontando le seguenti tematiche:

- la raccolta differenziata
- le modalità di recupero e riciclo dei rifiuti
- i prodotti del recupero (energia, acqua e compost)
- le questioni ambientali (inquinamento, tutela dell'ambiente, agire sostenibile)

Incontriamo la cittadinanza per informare, aggiornare e discutere sui principali argomenti e scenari che caratterizzano il settore in cui operiamo.

**Attraverso momenti di riflessione e sensibilizzazione vogliamo creare una rete tra impresa e territorio che ci consenta di tutelare insieme il nostro pianeta.**



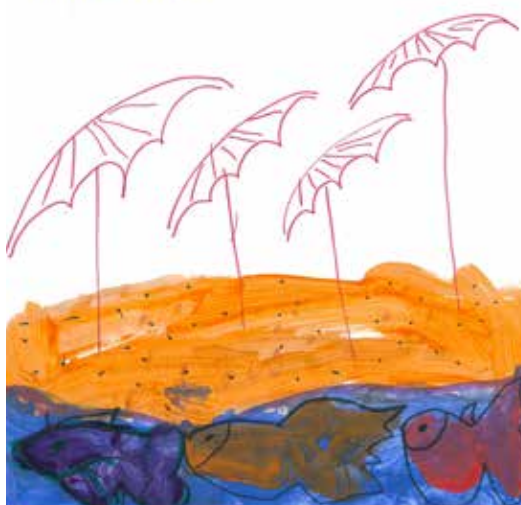
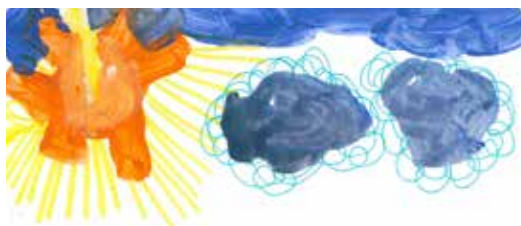
L'offerta formativa comprende diverse tipologie di attività tra cui:

- **Orto a scuola:** sosteniamo la creazione di orti all'interno dei cortili scolastici, per mettere in contatto i bambini con la natura e coltivare il terreno fino alla raccolta di frutta, verdura e di erbe aromatiche da portare a casa
- **Osservazione degli insetti:** salvaguardare la vita degli insetti è fondamentale per proteggere la natura. I bambini potranno conoscere i loro comportamenti, le loro interazioni con l'ambiente e in quale modo si inseriscono nella catena della vita
- **Ecologia Acustica:** in un mondo così rumoroso, vogliamo riportare i bambini ai suoni della natura, tramite l'educazione all'ascolto e alla realizzazione di strumenti musicali con oggetti di recupero
- **Eco Arte:** il rifiuto è un materiale che può avere sempre una seconda vita. I bambini possono comprendere la ricchezza degli scarti con la creazione di installazioni a tema ecologico e ambientale, laboratori fotografici e video

Per questo, l'anno scorso abbiamo incontrato 1300 tra bambini e ragazzi delle scuole del territorio, coinvolgendoli in attività di vario genere con ben 270 ore di laboratori didattici.

Le nostre attività sono proposte alle scuole con le seguenti modalità:

- formazione teorica e pratica con esperti del settore sulle tematiche ambientali
- laboratori con esperti che promuovono l'esplorazione e l'osservazione dell'ambiente
- attività pratica e manuali tese a sviluppare la coscienza ecologica
- visite didattiche presso luoghi o aziende che hanno un significato o un ruolo importante per l'ambiente o per l'economia circolare



L'obiettivo principale dell'educazione ambientale è **sensibilizzare la cittadinanza ad un atteggiamento consapevole in ambito ambientale.**

Per questo proponiamo momenti di riflessione partecipata ed attiva, infatti solo nel 2019, abbiamo svolto 35 giornate dedicate all'ambiente distribuite nei comuni della Bassa Padovana. Crediamo sia indispensabile coinvolgere i cittadini nella salvaguardia del territorio: preserviamo l'ambiente intorno a noi partendo dai piccoli gesti quotidiani, dentro e fuori le nostre case.



## CARTA RICICLATA

Questo calendario è fatto di **carta riciclata**, per diminuire il suo impatto sull'ambiente. Alla fine dell'anno riciclammi, diventerò di nuovo carta pulita!

## GIOVANI ARTISTI

I disegni utilizzati in questo calendario sono stati creati da **alunni di scuole primarie e secondarie di primo grado** che hanno partecipato ai nostri **laboratori di educazione ambientale**. Sono frutto delle loro riflessioni sul riciclo, sulla tutela dell'ambiente e sul cambiamento climatico.



# GENNAIO 2021



<b>1</b>	SS. Maria madre di Dio <b>Venerdì</b>	UMIDO + CARTA POSTICIPATI AL 2 GENNAIO
<b>2</b>	S. Basilio Vescovo <b>Sabato</b>	UMIDO CARTA
<b>3</b>	S. Genoveffa <b>Domenica</b>	
<b>4</b>	S. Ermete <b>Lunedì</b>	UMIDO
<b>5</b>	S. Amelia <b>Martedì</b>	VETRO
<b>6</b>	Epifania del Signore <b>Mercoledì</b>	RACCOLTA VETRO ANTICIPATA AL 5 GENNAIO
<b>7</b>	S. Luciano <b>Giovedì</b>	SECCO
<b>8</b>	S. Severino, S. Massimo <b>Venerdì</b>	UMIDO
<b>9</b>	S. Giuliano martire <b>Sabato</b>	
<b>10</b>	S. Aldo Eremita <b>Domenica</b>	
<b>11</b>	S. Iginò Papa <b>Lunedì</b>	UMIDO
<b>12</b>	S. Modesto <b>Martedì</b>	
<b>13</b>	S. Ilario <b>Mercoledì</b>	PLASTICA/LATTINE
<b>14</b>	S. Felice <b>Giovedì</b>	SECCO
<b>15</b>	S. Mauro <b>Venerdì</b>	UMIDO CARTA
<b>16</b>	S. Marcello Papa <b>Sabato</b>	GIORNATA MONDIALE DELLA NEVE
<b>17</b>	Sant'Antonio Abate <b>Domenica</b>	
<b>18</b>	S. Liberata, S. Prisca <b>Lunedì</b>	UMIDO
<b>19</b>	S. Mario Martire <b>Martedì</b>	
<b>20</b>	S. Sebastiano <b>Mercoledì</b>	VETRO
<b>21</b>	S. Agnese <b>Giovedì</b>	SECCO
<b>22</b>	S. Vincenzo <b>Venerdì</b>	UMIDO
<b>23</b>	S. Emerenziana <b>Sabato</b>	
<b>24</b>	S. Francesco di Sales <b>Domenica</b>	
<b>25</b>	Conversione di S. Paolo <b>Lunedì</b>	UMIDO
<b>26</b>	S. Tito, S. Timoteo <b>Martedì</b>	
<b>27</b>	S. Angela Merici <b>Mercoledì</b>	PLASTICA/LATTINE
<b>28</b>	S. Tommaso d' Aquino <b>Giovedì</b>	SECCO
<b>29</b>	S. Costanzo <b>Venerdì</b>	UMIDO CARTA
<b>30</b>	S. Martina <b>Sabato</b>	
<b>31</b>	S. Giovanni Bosco <b>Domenica</b>	

SEGNALAZIONI E PRENOTAZIONI  
RIFIUTI SU CHIAMATA  
**800.969.852**

RIFIUTI SPECIALI  
**0429 1580211**

**SPORTELLO UTENTI**

Via Sabina, 1 - Este (PD)  
[www.gestioneambientescarl.it](http://www.gestioneambientescarl.it)

## PER UNA VITA A KM Ø



**FRUTTA**  
Arance, mandarini,  
melagrane,  
pere, kiwi

**VERDURA**  
Varietà di cavolo,  
broccoli, carciofi, rape,  
carote, sedano

## Orari Stazione Ecologica

Brugine | Via dell'Industria, 36

### Invernale (da Ottobre a Marzo)

Lunedì	9:00 - 12:00
Martedì	14:00 - 16:00
Mercoledì	14:00 - 16:00
Giovedì	9:00 - 12:00
Sabato	9:00 - 12:00 14:00 - 16:00

### Estivo (da Aprile a Settembre)

Lunedì	9:00 - 12:00
Martedì	14:00 - 18:00
Mercoledì	14:00 - 18:00
Giovedì	9:00 - 12:00
Sabato	9:00 - 12:00 14:00 - 18:00





<b>1</b>	S. Verdiana <b>Lunedì</b>	<b>UMIDO</b>
<b>2</b>	Pres. del Signore <b>Martedì</b>	
<b>3</b>	S. Biagio <b>Mercoledì</b>	<b>VERO</b> <small>GIORNATA MONDIALE DELLE ZONE UMIDE E DELLA VITA</small>
<b>4</b>	S. Gilberto <b>Giovedì</b>	<b>SECCO</b> ☾
<b>5</b>	S. Agata <b>Venerdì</b>	<b>UMIDO</b>
<b>6</b>	S. Paolo Miki <b>Sabato</b>	
<b>7</b>	S. Teodoro Martire <b>Domenica</b>	
<b>8</b>	S. Girolamo <b>Lunedì</b>	<b>UMIDO</b>
<b>9</b>	S. Apollonia <b>Martedì</b>	<b>VERDE</b>
<b>10</b>	S. Arnaldo <b>Mercoledì</b>	<b>PLASTICA/LATTINE</b>
<b>11</b>	S. Dante <b>Giovedì</b>	<b>SECCO</b> ●
<b>12</b>	S. Eulalia <b>Venerdì</b>	<b>UMIDO</b> <b>CARTA</b>
<b>13</b>	S. Maura <b>Sabato</b>	
<b>14</b>	S. Valentino Martire <b>Domenica</b>	
<b>15</b>	S. Faustino <b>Lunedì</b>	<b>UMIDO</b>
<b>16</b>	S. Giuliana Vergine <b>Martedì</b>	
<b>17</b>	S. Donato Martire <b>Mercoledì</b>	<b>VERO</b>
<b>18</b>	S. Simone Vescovo <b>Giovedì</b>	<b>SECCO</b>
<b>19</b>	S. Mansueto <b>Venerdì</b>	<b>UMIDO</b> ☾
<b>20</b>	S. Silvano <b>Sabato</b>	
<b>21</b>	I di Quaresima <b>Domenica</b>	
<b>22</b>	S. Margherita <b>Lunedì</b>	<b>UMIDO</b>
<b>23</b>	S. Renzo <b>Martedì</b>	<b>VERDE</b>
<b>24</b>	S. Edilberto Re <b>Mercoledì</b>	<b>PLASTICA/LATTINE</b>
<b>25</b>	S. Cesario <b>Giovedì</b>	<b>SECCO</b>
<b>26</b>	S. Romeo <b>Venerdì</b>	<b>UMIDO</b> <b>CARTA</b>
<b>27</b>	S. Leandro <b>Sabato</b>	○
<b>28</b>	II di Quaresima <b>Domenica</b>	

SEGNALAZIONI E PRENOTAZIONI  
RIFIUTI SU CHIAMATA  
**800.969.852**

RIFIUTI SPECIALI  
**0429 1580211**

**SPORTELLO UTENTI**

Via Sabina, 1 - Este (PD)  
[www.gestioneambientescarl.it](http://www.gestioneambientescarl.it)

**PER UNA VITA A KM 0**

**FRUTTA**  
Arance, kiwi,  
pere, mele

**VERDURA**  
Radicchio,  
rapanelli, spinaci,  
insalata, catalogna



## Orari Stazione Ecologica

Brugine | Via dell'Industria, 36

### Invernale (da Ottobre a Marzo)

Lunedì	9:00 - 12:00
Martedì	14:00 - 16:00
Mercoledì	14:00 - 16:00
Giovedì	9:00 - 12:00
Sabato	9:00 - 12:00 14:00 - 16:00

### Estivo (da Aprile a Settembre)

Lunedì	9:00 - 12:00
Martedì	14:00 - 18:00
Mercoledì	14:00 - 18:00
Giovedì	9:00 - 12:00
Sabato	9:00 - 12:00 14:00 - 18:00



1	S. Albino <b>Lunedì</b>		<b>UMIDO</b>
2	S. Basileo Martire <b>Martedì</b>		
3	S. Cunegonda <b>Mercoledì</b>	 <b>GIORNATA MONDIALE DELLA NATURA</b>	<b>VETRO</b>
4	S. Casimiro <b>Giovedì</b>		<b>SECCO</b>
5	S. Adriano <b>Venerdì</b>		<b>UMIDO</b>
6	S. Giordano <b>Sabato</b>		
7	III di Quaresima <b>Domenica</b>		
8	S. Giovanni di Dio <b>Lunedì</b>		<b>UMIDO</b>
9	S. Francesca <b>Martedì</b>		<b>VERDE</b>
10	S. Simplicio Papa <b>Mercoledì</b>		<b>PLASTICA/LATTINE</b>
11	S. Costantino <b>Giovedì</b>		<b>SECCO</b>
12	S. Massimiliano <b>Venerdì</b>		<b>UMIDO CARTA</b>
13	S. Arrigo <b>Sabato</b>		
14	IV di Quaresima <b>Domenica</b>		
15	S. Longino <b>Lunedì</b>		<b>UMIDO</b>
16	S. Eriberto <b>Martedì</b>		
17	S. Patrizio <b>Mercoledì</b>		<b>VETRO</b>
18	S. Salvatore <b>Giovedì</b>		<b>SECCO</b>
19	S. Giuseppe <b>Venerdì</b>		<b>UMIDO</b>
20	S. Alessandra Martire <b>Sabato</b>		
21	V di Quaresima <b>Domenica</b>		
22	S. Lea <b>Lunedì</b>	 <b>GIORNATA MONDIALE DELL'ACQUA</b>	<b>UMIDO</b>
23	S. Turibio di M. <b>Martedì</b>		<b>VERDE</b>
24	S. Romolo <b>Mercoledì</b>		<b>PLASTICA/LATTINE</b>
25	Annunciazione del Signore <b>Giovedì</b>		<b>SECCO</b>
26	S. Teodoro <b>Venerdì</b>		<b>UMIDO CARTA</b>
27	S. Augusto <b>Sabato</b>		
28	Le Palme <b>Domenica</b>		
29	S. Secondo Martire <b>Lunedì</b>		<b>UMIDO</b>
30	S. Amadeo <b>Martedì</b>		
31	S. Beniamino Martire <b>Mercoledì</b>		<b>VETRO</b>

SEGNALAZIONI E PRENOTAZIONI  
RIFIUTI SU CHIAMATA  
**800.969.852**

RIFIUTI SPECIALI  
**0429 1580211**

**SPORTELLO UTENTI**

Via Sabina, 1 - Este (PD)  
[www.gestioneambientescarl.it](http://www.gestioneambientescarl.it)

**PER UNA VITA A KM Ø**



**FRUTTA**  
Arance, cedri, limoni,  
pere, mele, kiwi

**VERDURA**  
Asparagi, puntarelle,  
agretti, carciofi

## Orari Stazione Ecologica

Brugine | Via dell'Industria, 36

### Invernale (da Ottobre a Marzo)

Lunedì	9:00 - 12:00
Martedì	14:00 - 16:00
Mercoledì	14:00 - 16:00
Giovedì	9:00 - 12:00
Sabato	9:00 - 12:00 14:00 - 16:00

### Estivo (da Aprile a Settembre)

Lunedì	9:00 - 12:00
Martedì	14:00 - 18:00
Mercoledì	14:00 - 18:00
Giovedì	9:00 - 12:00
Sabato	9:00 - 12:00 14:00 - 18:00



<b>1</b>	S. Ugo Vescovo <b>Giovedì</b>	<b>SECCO</b>
<b>2</b>	S. Francesco di P. <b>Venerdì</b>	<b>UMIDO</b>
<b>3</b>	S. Riccardo Vescovo <b>Sabato</b>	
<b>4</b>	Pasqua di Resurrezione <b>Domenica</b>	
<b>5</b>	Lunedì dell'Angelo <b>Lunedì</b>	<b>RACCOLTA UMIDO POSTICIPATA AL 6 APRILE</b>
<b>6</b>	S. Guglielmo <b>Martedì</b>	<b>UMIDO VERDE</b>
<b>7</b>	S. Ermanno <b>Mercoledì</b>	<b>PLASTICA/LATTINE</b>
<b>8</b>	S. Alberto Dionigi <b>Giovedì</b>	<b>SECCO</b>
<b>9</b>	S. Maria Cleofe <b>Venerdì</b>	<b>UMIDO CARTA</b>
<b>10</b>	S. Terenzio Martire <b>Sabato</b>	
<b>11</b>	D. in Albis <b>Domenica</b>	
<b>12</b>	S. Giulio Papa <b>Lunedì</b>	<b>UMIDO</b> 
<b>13</b>	S. Martino Papa <b>Martedì</b>	
<b>14</b>	S. Abbondio <b>Mercoledì</b>	<b>VETRO</b>
<b>15</b>	S. Annibale <b>Giovedì</b>	<b>SECCO</b>
<b>16</b>	S. Lamberto <b>Venerdì</b>	<b>UMIDO</b>
<b>17</b>	S. Aniceto Papa <b>Sabato</b>	
<b>18</b>	S. Galdino Vescovo <b>Domenica</b>	
<b>19</b>	S. Ermogene Martire <b>Lunedì</b>	<b>UMIDO</b>
<b>20</b>	S. Adalgisa Vergine <b>Martedì</b>	<b>VERDE</b> 
<b>21</b>	S. Anselmo, S. Silvio <b>Mercoledì</b>	<b>PLASTICA/LATTINE</b>
<b>22</b>	S. Caio <b>Giovedì</b>	 <b>GIORNATA INTERNAZIONALE DELLA MADRE TERRA</b> <b>SECCO</b>
<b>23</b>	S. Giorgio Martire <b>Venerdì</b>	<b>UMIDO CARTA</b>
<b>24</b>	S. Fedele, S. Gastone <b>Sabato</b>	
<b>25</b>	Anniversario Liberazione <b>Domenica</b>	
<b>26</b>	S. Cleto <b>Lunedì</b>	<b>UMIDO</b>
<b>27</b>	S. Zita <b>Martedì</b>	
<b>28</b>	S. Valeria <b>Mercoledì</b>	<b>VETRO</b>
<b>29</b>	S. Caterina da Siena <b>Giovedì</b>	<b>SECCO</b>
<b>30</b>	S. Pio V Papa, S. Mariano <b>Venerdì</b>	<b>UMIDO</b>

SEGNALAZIONI E PRENOTAZIONI  
RIFIUTI SU CHIAMATA  
**800.969.852**

RIFIUTI SPECIALI  
**0429 1580211**

**SPORTELLO UTENTI**

Via Sabina, 1 - Este (PD)  
[www.gestioneambientescarl.it](http://www.gestioneambientescarl.it)

**PER UNA VITA A KM 0**

**FRUTTA**  
Fragole, nespole,  
agrumi

**VERDURA**  
Fave, piselli,  
asparagi, carciofi



## Orari Stazione Ecologica

Brugine | Via dell'Industria, 36

**Invernale (da Ottobre a Marzo)**

Lunedì	9:00 - 12:00
Martedì	14:00 - 16:00
Mercoledì	14:00 - 16:00
Giovedì	9:00 - 12:00
Sabato	9:00 - 12:00 14:00 - 16:00

**Estivo (da Aprile a Settembre)**

Lunedì	9:00 - 12:00
Martedì	14:00 - 18:00
Mercoledì	14:00 - 18:00
Giovedì	9:00 - 12:00
Sabato	9:00 - 12:00 14:00 - 18:00



<b>1</b>	Festa del Lavoro <b>Sabato</b>	
<b>2</b>	S. Cesare, S. Atanasio <b>Domenica</b>	
<b>3</b>	S. Filippo, S. Giacomo <b>Lunedì</b>	UMIDO ☾
<b>4</b>	S. Silvano, S. Nereo <b>Martedì</b>	VERDE
<b>5</b>	S. Pellegrino Martire <b>Mercoledì</b>	PLASTICA/LATTINE
<b>6</b>	S. Giuditta Martire <b>Giovedì</b>	SECCO
<b>7</b>	S. Flavia, S. Fulvio <b>Venerdì</b>	UMIDO CARTA
<b>8</b>	S. Desiderato <b>Sabato</b>	
<b>9</b>	S. Gregorio V. <b>Domenica</b>	
<b>10</b>	S. Antonino <b>Lunedì</b>	UMIDO
<b>11</b>	S. Fabio Martire <b>Martedì</b>	VERDE ●
<b>12</b>	S. Rossana <b>Mercoledì</b>	VETRO
<b>13</b>	S. Emma <b>Giovedì</b>	SECCO
<b>14</b>	S. Mattia Ap. <b>Venerdì</b>	UMIDO
<b>15</b>	S. Torquato <b>Sabato</b>	
<b>16</b>	Ascensione del Signore <b>Domenica</b>	
<b>17</b>	S. Pasquale Conf. <b>Lunedì</b>	UMIDO
<b>18</b>	S. Giovanni I Papa <b>Martedì</b>	VERDE
<b>19</b>	S. Pietro di M. <b>Mercoledì</b>	PLASTICA/LATTINE ☾
<b>20</b>	S. Bernardino da S. <b>Giovedì</b>	SECCO
<b>21</b>	S. Vittorio Martire <b>Venerdì</b>	UMIDO CARTA
<b>22</b>	S. Rita da Cascia <b>Sabato</b>	
<b>23</b>	Pentecoste <b>Domenica</b>	
<b>24</b>	B. V. Maria Ausiliatrice <b>Lunedì</b>	UMIDO
<b>25</b>	S. Beda Conf. <b>Martedì</b>	VERDE
<b>26</b>	S. Filippo Neri <b>Mercoledì</b>	VETRO ○
<b>27</b>	S. Agostino <b>Giovedì</b>	SECCO
<b>28</b>	S. Emilio M <b>Venerdì</b>	UMIDO
<b>29</b>	S. Massimino Vescovo <b>Sabato</b>	
<b>30</b>	SS. Trinità <b>Domenica</b>	
<b>31</b>	Visitaz. B.V.M. <b>Lunedì</b>	UMIDO

SEGNALAZIONI E PRENOTAZIONI  
RIFIUTI SU CHIAMATA  
**800.969.852**

RIFIUTI SPECIALI  
**0429 1580211**

SPORTELLO UTENTI

Via Sabina, 1 - Este (PD)  
[www.gestioneambientescarl.it](http://www.gestioneambientescarl.it)

PER UNA VITA A KM 0

**FRUTTA**  
Ciliegie, fragole,  
nespole

**VERDURA**  
Piselli, fave,  
fagiolini



## Orari Stazione Ecologica

Brugine | Via dell'Industria, 36

### Invernale (da Ottobre a Marzo)

Lunedì	9:00 - 12:00
Martedì	14:00 - 16:00
Mercoledì	14:00 - 16:00
Giovedì	9:00 - 12:00
Sabato	9:00 - 12:00 14:00 - 16:00

### Estivo (da Aprile a Settembre)

Lunedì	9:00 - 12:00
Martedì	14:00 - 18:00
Mercoledì	14:00 - 18:00
Giovedì	9:00 - 12:00
Sabato	9:00 - 12:00 14:00 - 18:00





<b>1</b>	S. Giustino Martire <b>Martedì</b>	VERDE
<b>2</b>	Festa della Repubblica <b>Mercoledì</b>	RACCOLTA PLASTICA POSTICIPATA AL 5 GIUGNO
<b>3</b>	S. Carlo L. List <b>Giovedì</b>	SECCO
<b>4</b>	S. Quirino Vescovo <b>Venerdì</b>	UMIDO CARTA
<b>5</b>	S. Bonifacio Vescovo <b>Sabato</b>	GIORNATA MONDIALE DELL'AMBIENTE PLASTICA/LATTINE
<b>6</b>	Corpus Domini <b>Domenica</b>	
<b>7</b>	S. Roberto Vescovo <b>Lunedì</b>	UMIDO
<b>8</b>	S. Medaro Vescovo <b>Martedì</b>	GIORNATA MONDIALE DEGLI OCEANI VERDE
<b>9</b>	S. Primo, S. Efreim <b>Mercoledì</b>	VETRO
<b>10</b>	S. Diana, S. Marcella <b>Giovedì</b>	SECCO
<b>11</b>	S. Barnaba Ap. <b>Venerdì</b>	UMIDO
<b>12</b>	S. Guido <b>Sabato</b>	
<b>13</b>	S. Antonio da P. <b>Domenica</b>	
<b>14</b>	S. Eliseo <b>Lunedì</b>	UMIDO
<b>15</b>	S. Germana <b>Martedì</b>	VERDE
<b>16</b>	S. Aureliano <b>Mercoledì</b>	PLASTICA/LATTINE
<b>17</b>	S. Gregorio B. <b>Giovedì</b>	SECCO
<b>18</b>	S. Marina <b>Venerdì</b>	UMIDO CARTA
<b>19</b>	S. Gervasio <b>Sabato</b>	
<b>20</b>	S. Silverio Papa, S. Ettore <b>Domenica</b>	
<b>21</b>	S. Luigi Gonzaga <b>Lunedì</b>	UMIDO
<b>22</b>	S. Paolino da Nola <b>Martedì</b>	VERDE
<b>23</b>	S. Lanfranco Vescovo <b>Mercoledì</b>	VETRO
<b>24</b>	Nativ. S. Giovanni B. <b>Giovedì</b>	SECCO
<b>25</b>	S. Guglielmo Ab. <b>Venerdì</b>	UMIDO
<b>26</b>	S. Vigilio Vescovo <b>Sabato</b>	
<b>27</b>	S. Cirillo D'Aless. <b>Domenica</b>	
<b>28</b>	S. Attilio <b>Lunedì</b>	UMIDO
<b>29</b>	SS. Pietro e Paolo <b>Martedì</b>	VERDE
<b>30</b>	SS. Primi Martiri <b>Mercoledì</b>	PLASTICA/LATTINE

SEGNALAZIONI E PRENOTAZIONI RIFIUTI SU CHIAMATA  
**800.969.852**

RIFIUTI SPECIALI  
**0429 1580211**

SPORTELLO UTENTI

Via Sabina, 1 - Este (PD)  
[www.gestioneambientescarl.it](http://www.gestioneambientescarl.it)

PER UNA VITA A KM Ø



**FRUTTA**  
Pesche, ciliegie, albicocche, cocomero, melone

**VERDURA**  
Lattuga, zucchine, melanzane, peperoni, cicoria, pomodori

## Orari Stazione Ecologica

Brugine | Via dell'Industria, 36


### Invernale (da Ottobre a Marzo)

Lunedì	9:00 - 12:00
Martedì	14:00 - 16:00
Mercoledì	14:00 - 16:00
Giovedì	9:00 - 12:00
Sabato	9:00 - 12:00 14:00 - 16:00

### Estivo (da Aprile a Settembre)

Lunedì	9:00 - 12:00
Martedì	14:00 - 18:00
Mercoledì	14:00 - 18:00
Giovedì	9:00 - 12:00
Sabato	9:00 - 12:00 14:00 - 18:00



1	S. Teobaldo Erem. <b>Giovedì</b>	SECCO	☾
2	S. Ottone <b>Venerdì</b>	UMIDO CARTA	
3	S. Tommaso Ap. <b>Sabato</b>		 <b>GIORNATA INTERNAZIONALE DELLE COOPERATIVE</b>
4	S. Elisabetta <b>Domenica</b>		
5	S. Antonio M.Z. <b>Lunedì</b>	UMIDO	
6	S. Maria Goretti <b>Martedì</b>	VERDE	
7	S. Edda, S. Claudio <b>Mercoledì</b>	VETRO	
8	S. Adriano, S. Priscilla <b>Giovedì</b>	SECCO	 <b>GIORNATA MONDIALE DEL MAR MEDITERRANEO</b>
9	S. Armando, S. Letizia <b>Venerdì</b>	UMIDO	
10	S. Felicità, S. Silvana <b>Sabato</b>		●
11	S. Benedetto <b>Domenica</b>		
12	S. Fortunato Martire <b>Lunedì</b>	UMIDO	
13	S. Enrico Imp. <b>Martedì</b>	VERDE	
14	S. Camillo De Lellis <b>Mercoledì</b>	PLASTICA/LATTINE	
15	S. Bonaventura <b>Giovedì</b>	SECCO	
16	N.S. del Carmelo <b>Venerdì</b>	UMIDO CARTA	
17	S. Alessio Conf. <b>Sabato</b>		☾
18	S. Calogero <b>Domenica</b>		
19	S. Giusta <b>Lunedì</b>	UMIDO	
20	S. Elia Prof., S. Margherita <b>Martedì</b>	VERDE	
21	S. Lorenzo da B. <b>Mercoledì</b>	VETRO	
22	S. Maria Maddalena <b>Giovedì</b>	SECCO	
23	S. Brigida <b>Venerdì</b>	UMIDO	
24	S. Cristina <b>Sabato</b>		○
25	S. Giacomo Ap. <b>Domenica</b>		
26	SS. Anna e Gioacchino <b>Lunedì</b>	UMIDO	
27	S. Liliansa <b>Martedì</b>	VERDE	
28	S. Nazario <b>Mercoledì</b>	PLASTICA/LATTINE	
29	S. Marta <b>Giovedì</b>	SECCO	
30	S. Pietro Crisologo <b>Venerdì</b>	UMIDO CARTA	
31	S. Ignazio di L. <b>Sabato</b>		☾

SEGNALAZIONI E PRENOTAZIONI  
RIFIUTI SU CHIAMATA  
**800.969.852**

RIFIUTI SPECIALI  
**0429 1580211**

SPORTELLINO UTENTI

Via Sabina, 1 - Este (PD)  
[www.gestioneambientescarl.it](http://www.gestioneambientescarl.it)

PER UNA VITA A KM Ø



**FRUTTA**  
Fichi, susine,  
albicocche, frutti  
di bosco

**VERDURA**  
Ceci, lenticchie, fagioli,  
piselli, insalate,  
melanzane, peperoni

## Orari Stazione Ecologica

Brugine | Via dell'Industria, 36

### Invernale (da Ottobre a Marzo)

Lunedì	9:00 - 12:00
Martedì	14:00 - 16:00
Mercoledì	14:00 - 16:00
Giovedì	9:00 - 12:00
Sabato	9:00 - 12:00 14:00 - 16:00

### Estivo (da Aprile a Settembre)

Lunedì	9:00 - 12:00
Martedì	14:00 - 18:00
Mercoledì	14:00 - 18:00
Giovedì	9:00 - 12:00
Sabato	9:00 - 12:00 14:00 - 18:00



<b>1</b>	S. Alfonso <b>Domenica</b>	
<b>2</b>	S. Eusebio <b>Lunedì</b>	<b>UMIDO</b>
<b>3</b>	S. Lidia <b>Martedì</b>	<b>VERDE</b>
<b>4</b>	S. Nicodemo <b>Mercoledì</b>	<b>VETRO</b>
<b>5</b>	S. Osvaldo <b>Giovedì</b>	<b>SECCO</b>
<b>6</b>	Trasfigurazione N.S. <b>Venerdì</b>	<b>UMIDO</b>
<b>7</b>	S. Gaetano da T. <b>Sabato</b>	
<b>8</b>	S. Domenico Conf. <b>Domenica</b>	
<b>9</b>	S. Romano <b>Lunedì</b>	<b>UMIDO</b>
<b>10</b>	S. Lorenzo Martire <b>Martedì</b>	<b>VERDE</b>
<b>11</b>	S. Chiara <b>Mercoledì</b>	<b>PLASTICA/LATTINE</b>
<b>12</b>	S. Giuliano <b>Giovedì</b>	<b>SECCO</b>
<b>13</b>	S. Ippolito <b>Venerdì</b>	<b>UMIDO CARTA</b>
<b>14</b>	S. Alfredo <b>Sabato</b>	
<b>15</b>	Assunzione Maria Vergine <b>Domenica</b>	
<b>16</b>	S. Stefano <b>Lunedì</b>	<b>UMIDO</b>
<b>17</b>	S. Giacinto Confessore <b>Martedì</b>	<b>VERDE</b>
<b>18</b>	S. Elena Imp. <b>Mercoledì</b>	<b>VETRO</b>
<b>19</b>	S. Ludovico, S. Italo <b>Giovedì</b>	<b>SECCO</b>
<b>20</b>	S. Bernardo Abate <b>Venerdì</b>	<b>UMIDO</b>
<b>21</b>	S. Pio X <b>Sabato</b>	
<b>22</b>	S. Maria Regina <b>Domenica</b>	
<b>23</b>	S. Rosa da Lima <b>Lunedì</b>	<b>UMIDO</b>
<b>24</b>	S. Bartolomeo Ap. <b>Martedì</b>	<b>VERDE</b>
<b>25</b>	S. Ludovico <b>Mercoledì</b>	<b>PLASTICA/LATTINE</b>
<b>26</b>	S. Alessandro Martire <b>Giovedì</b>	<b>SECCO</b>
<b>27</b>	S. Monica <b>Venerdì</b>	<b>UMIDO CARTA</b>
<b>28</b>	S. Agostino <b>Sabato</b>	
<b>29</b>	Martirio S. Giovanni B. <b>Domenica</b>	
<b>30</b>	S. Faustina, S. Tecla <b>Lunedì</b>	<b>UMIDO</b>
<b>31</b>	S. Aristide Martire <b>Martedì</b>	<b>VERDE</b>

SEGNALAZIONI E PRENOTAZIONI  
RIFIUTI SU CHIAMATA  
**800.969.852**

RIFIUTI SPECIALI  
**0429 1580211**

**SPORTELLO UTENTI**

Via Sabina, 1 - Este (PD)  
[www.gestioneambientescarl.it](http://www.gestioneambientescarl.it)

**PER UNA VITA A KM 0**

**FRUTTA**  
Uva bianca e nera,  
fichi, susine

**VERDURA**  
Fave, zucche,  
melanzane



## Orari Stazione Ecologica

Brugine | Via dell'Industria, 36




**Invernale (da Ottobre a Marzo)**

Lunedì	9:00 - 12:00
Martedì	14:00 - 16:00
Mercoledì	14:00 - 16:00
Giovedì	9:00 - 12:00
Sabato	9:00 - 12:00 14:00 - 16:00

**Estivo (da Aprile a Settembre)**

Lunedì	9:00 - 12:00
Martedì	14:00 - 18:00
Mercoledì	14:00 - 18:00
Giovedì	9:00 - 12:00
Sabato	9:00 - 12:00 14:00 - 18:00



1	S. Egidio Abate <b>Mercoledì</b>	 <b>GIORNATA INTERNAZIONALE PER LA CUSTODIA DEL CREATO</b>	<b>VETRO</b>
2	S. Elpidio Vescovo <b>Giovedì</b>		<b>SECCO</b>
3	S. Gregorio M <b>Venerdì</b>		<b>UMIDO</b>
4	S. Rosalia <b>Sabato</b>		
5	S. Vittorino Vescovo <b>Domenica</b>		
6	S. Petronio, S. Umberto <b>Lunedì</b>		<b>UMIDO</b>
7	S. Regina <b>Martedì</b>		<b>VERDE</b> ●
8	Nativ. B.V. Maria <b>Mercoledì</b>		<b>PLASTICA/LATTINE</b>
9	S. Sergio Papa <b>Giovedì</b>		<b>SECCO</b>
10	S. Nicola da Tol. <b>Venerdì</b>		<b>UMIDO CARTA</b>
11	S. Diomede Martire <b>Sabato</b>		
12	SS. Nome di Maria <b>Domenica</b>	 <b>GIORNATA INTERNAZIONALE SENZA SACCHETTI DI PLASTICA</b>	
13	S. Maurilio <b>Lunedì</b>		<b>UMIDO</b> ☾
14	Esaltaz. Santa Croce <b>Martedì</b>		<b>VERDE</b>
15	B.V. Addolorata <b>Mercoledì</b>		<b>VETRO</b>
16	S. Cornelio e Cipriano <b>Giovedì</b>	 <b>GIORNATA MONDIALE PER LA PROTEZIONE DELLA FASCIA DI OZONO</b>	<b>SECCO</b>
17	S. Roberto B. <b>Venerdì</b>		<b>UMIDO</b>
18	S. Sofia M. <b>Sabato</b>		
19	S. Gennaro Vescovo <b>Domenica</b>		
20	S. Eustachio <b>Lunedì</b>		<b>UMIDO</b>
21	S. Matteo Apostolo <b>Martedì</b>		<b>VERDE</b> ○
22	S. Maurizio Martire <b>Mercoledì</b>		<b>PLASTICA/LATTINE</b>
23	S. Pio da Pietrelcina <b>Giovedì</b>		<b>SECCO</b>
24	S. Pacifico Conf. <b>Venerdì</b>		<b>UMIDO CARTA</b>
25	S. Aurelia <b>Sabato</b>		
26	SS. Cosimo e Damiano <b>Domenica</b>		
27	S. Vincenzo De P. <b>Lunedì</b>		<b>UMIDO</b>
28	S. Venceslao Martire <b>Martedì</b>		
29	SS. Michele, Gabriele, Raffaele <b>Mercoledì</b>		<b>VETRO</b> ☾
30	S. Girolamo Dottore <b>Giovedì</b>		<b>SECCO</b>

SEGNALAZIONI E PRENOTAZIONI  
RIFIUTI SU CHIAMATA  
**800.969.852**

RIFIUTI SPECIALI  
**0429 1580211**

**SPORTELLO UTENTI**

Via Sabina, 1 - Este (PD)  
[www.gestioneambientescarl.it](http://www.gestioneambientescarl.it)

**PER UNA VITA A KM 0**

**FRUTTA**  
Fichi, fichi d'india,  
uva, pesche, susine

**VERDURA**  
Broccoli, finocchi,  
patate



## Orari Stazione Ecologica

Brugine | Via dell'Industria, 36

**Invernale (da Ottobre a Marzo)**



Lunedì	9:00 - 12:00
Martedì	14:00 - 16:00
Mercoledì	14:00 - 16:00
Giovedì	9:00 - 12:00
Sabato	9:00 - 12:00 14:00 - 16:00

**Estivo (da Aprile a Settembre)**

Lunedì	9:00 - 12:00
Martedì	14:00 - 18:00
Mercoledì	14:00 - 18:00
Giovedì	9:00 - 12:00
Sabato	9:00 - 12:00 14:00 - 18:00





1	S. Teresa del B.G. <b>Venerdì</b>	<b>UMIDO</b>
2	SS. Angeli Custodi <b>Sabato</b>	
3	S. Gerardo Ab. <b>Domenica</b>	 <b>GIORNATA MONDIALE DELL'HABITAT</b>
4	S. Francesca D'Assisi <b>Lunedì</b>	<b>UMIDO</b>
5	S. Placido Martire <b>Martedì</b>	<b>VERDE</b>
6	S. Bruno Ab. <b>Mercoledì</b>	<b>PLASTICA/LATTINE</b> 
7	N.S. del Rosario <b>Giovedì</b>	<b>SECCO</b>
8	S. Pelagia <b>Venerdì</b>	<b>UMIDO</b> <b>CARTA</b>
9	S. Dionigi <b>Sabato</b>	
10	S. Daniele M. <b>Domenica</b>	
11	S. Firmino Vescovo <b>Lunedì</b>	<b>UMIDO</b>
12	S. Serafino Capp. <b>Martedì</b>	
13	S. Edoardo Re <b>Mercoledì</b>	<b>VETRO</b> 
14	S. Callisto I Papa <b>Giovedì</b>	<b>SECCO</b>
15	S. Teresa D'Avila <b>Venerdì</b>	<b>UMIDO</b>
16	S. Edvige <b>Sabato</b>	
17	S. Ignazio D'A. <b>Domenica</b>	
18	S. Luca Evang. <b>Lunedì</b>	<b>UMIDO</b>
19	S. Isacco M. <b>Martedì</b>	<b>VERDE</b>
20	S. Irene <b>Mercoledì</b>	<b>PLASTICA/LATTINE</b> 
21	S. Orsola <b>Giovedì</b>	<b>SECCO</b>
22	S. Donato Vescovo <b>Venerdì</b>	<b>UMIDO</b> <b>CARTA</b>
23	S. Giovanni da C. <b>Sabato</b>	
24	S. Antonio M.C. <b>Domenica</b>	
25	S. Crispino <b>Lunedì</b>	<b>UMIDO</b>
26	S. Evaristo Papa <b>Martedì</b>	
27	S. Fiorenzo Vescovo <b>Mercoledì</b>	<b>VETRO</b>
28	S. Simone <b>Giovedì</b>	<b>SECCO</b> 
29	S. Ermelinda <b>Venerdì</b>	<b>UMIDO</b>
30	S. Germano Vescovo <b>Sabato</b>	
31	S. Lucilla <b>Domenica</b>	

SEGNALAZIONI E PRENOTAZIONI  
RIFIUTI SU CHIAMATA  
**800.969.852**

RIFIUTI SPECIALI  
**0429 1580211**

**SPORTELLO UTENTI**

Via Sabina, 1 - Este (PD)  
[www.gestioneambientescarl.it](http://www.gestioneambientescarl.it)

**PER UNA VITA A KM Ø**



**FRUTTA**  
Uva, castagne,  
pere, mele

**VERDURA**  
Porri, zucca, patate,  
broccoli, peperoni,  
bietole

## Orari Stazione Ecologica

Brugine | Via dell'Industria, 36

### Invernale (da Ottobre a Marzo)

Lunedì	9:00 - 12:00
Martedì	14:00 - 16:00
Mercoledì	14:00 - 16:00
Giovedì	9:00 - 12:00
Sabato	9:00 - 12:00 14:00 - 16:00

### Estivo (da Aprile a Settembre)

Lunedì	9:00 - 12:00
Martedì	14:00 - 18:00
Mercoledì	14:00 - 18:00
Giovedì	9:00 - 12:00
Sabato	9:00 - 12:00 14:00 - 18:00



# NOVEMBRE 2021



<b>1</b>	Tutti i Santi <b>Lunedì</b>		<b>RACCOLTA UMIDO POSTICIPATA AL 2 NOVEMBRE</b>
<b>2</b>	Commemoraz. Defunti <b>Martedì</b>		<b>UMIDO</b>
<b>3</b>	S. Martino, S. Silvia <b>Mercoledì</b>		<b>PLASTICA/LATTINE</b>
<b>4</b>	S. Carlo Borromeo <b>Giovedì</b>		<b>SECCO</b>
<b>5</b>	S. Zaccaria Prof. <b>Venerdì</b>		<b>UMIDO CARTA</b>
<b>6</b>	S. Leonardo Abate <b>Sabato</b>		
<b>7</b>	S. Ernesto Abate <b>Domenica</b>		
<b>8</b>	S. Goffredo Vescovo <b>Lunedì</b>		<b>UMIDO</b>
<b>9</b>	S. Oreste, S. Ornella <b>Martedì</b>		<b>VETRO</b>
<b>10</b>	S. Leone Magno <b>Mercoledì</b>	<b>GIORNATA MONDIALE PER LA SCIENZA, PER LA PACE E LO SVILUPPO</b>	<b>RACCOLTA VETRO ANTICIPATA AL 9 NOVEMBRE</b> <b>SECCO</b>
<b>11</b>	S. Martino di Tours <b>Giovedì</b>		<b>RACCOLTA SECCO ANTICIPATA AL 10 NOVEMBRE</b>
<b>12</b>	S. Renato M <b>Venerdì</b>		<b>UMIDO</b>
<b>13</b>	S. Diego <b>Sabato</b>		
<b>14</b>	S. Giocondo Vescovo <b>Domenica</b>		
<b>15</b>	S. Alberto M. <b>Lunedì</b>		<b>UMIDO</b>
<b>16</b>	S. Margherita di S. <b>Martedì</b>		
<b>17</b>	S. Elisabetta <b>Mercoledì</b>		<b>PLASTICA/LATTINE</b>
<b>18</b>	S. Oddone Ab. <b>Giovedì</b>		<b>SECCO</b>
<b>19</b>	S. Fausto Martire <b>Venerdì</b>		<b>UMIDO CARTA</b>
<b>20</b>	S. Benigno <b>Sabato</b>		
<b>21</b>	Presentaz. B.V. Maria <b>Domenica</b>		
<b>22</b>	S. Cecilia V. <b>Lunedì</b>		<b>UMIDO</b>
<b>23</b>	S. Clemente Papa <b>Martedì</b>		<b>VERDE</b>
<b>24</b>	Cristo re e S. Flora <b>Mercoledì</b>		<b>VETRO</b>
<b>25</b>	S. Caterina D'Aless. <b>Giovedì</b>		<b>SECCO</b>
<b>26</b>	S. Corrado Vescovo <b>Venerdì</b>		<b>UMIDO</b>
<b>27</b>	S. Massimo, S. Virgilio <b>Sabato</b>		
<b>28</b>	I di Avvento <b>Domenica</b>		
<b>29</b>	S. Saturnino Martire <b>Lunedì</b>		<b>UMIDO</b>
<b>30</b>	S. Andrea Ap. <b>Martedì</b>		

SEGNALAZIONI E PRENOTAZIONI  
RIFIUTI SU CHIAMATA  
**800.969.852**

RIFIUTI SPECIALI  
**0429 1580211**

**SPORTELLO UTENTI**

Via Sabina, 1 - Este (PD)  
[www.gestioneambientescarl.it](http://www.gestioneambientescarl.it)

**PER UNA VITA A KM Ø**



**FRUTTA**  
Mandarini,  
arance, kiwi

**VERDURA**  
Zucca, spinaci,  
radicchio, porri

## Orari Stazione Ecologica

Brugine | Via dell'Industria, 36

**Invernale (da Ottobre a Marzo)**

Lunedì	9:00 - 12:00
Martedì	14:00 - 16:00
Mercoledì	14:00 - 16:00
Giovedì	9:00 - 12:00
Sabato	9:00 - 12:00 14:00 - 16:00

**Estivo (da Aprile a Settembre)**

Lunedì	9:00 - 12:00
Martedì	14:00 - 18:00
Mercoledì	14:00 - 18:00
Giovedì	9:00 - 12:00
Sabato	9:00 - 12:00 14:00 - 18:00



# DICEMBRE 2021



<b>1</b>	S. Ansano <b>Mercoledì</b>	<b>PLASTICA/LATTINE</b>
<b>2</b>	S. Bibiana <b>Giovedì</b>	<b>SECCO</b>
<b>3</b>	S. Francesco Saverio <b>Venerdì</b>	<b>UMIDO CARTA</b>
<b>4</b>	S. Barbara <b>Sabato</b>	
<b>5</b>	Il D'Avvento <b>Domenica</b>	<b>GIORNATA MONDIALE DEL SUOLO</b>
<b>6</b>	S. Nicola Vescovo <b>Lunedì</b>	<b>UMIDO</b>
<b>7</b>	S. Ambrogio Vescovo <b>Martedì</b>	<b>VERDE</b>
<b>8</b>	Immacolata Concezione <b>Mercoledì</b>	<b>RACCOLTA VETRO POSTICIPATA ALL'11 DICEMBRE</b>
<b>9</b>	S. Siro <b>Giovedì</b>	<b>SECCO</b>
<b>10</b>	N.S. di Loreto <b>Venerdì</b>	<b>UMIDO</b>
<b>11</b>	S. Damaso Papa <b>Sabato</b>	<b>VETRO</b>
<b>12</b>	III D'Avvento <b>Domenica</b>	
<b>13</b>	S. Lucia V. <b>Lunedì</b>	<b>UMIDO</b>
<b>14</b>	S. Giovanni D. Cr. <b>Martedì</b>	
<b>15</b>	S. Valeriano <b>Mercoledì</b>	<b>PLASTICA/LATTINE</b>
<b>16</b>	S. Albina <b>Giovedì</b>	<b>SECCO</b>
<b>17</b>	S. Lazzaro <b>Venerdì</b>	<b>UMIDO CARTA</b>
<b>18</b>	S. Graziano Vescovo <b>Sabato</b>	
<b>19</b>	IV D'Avvento <b>Domenica</b>	
<b>20</b>	S. Liberato Martire <b>Lunedì</b>	<b>UMIDO</b>
<b>21</b>	S. Pietro Canisio <b>Martedì</b>	<b>VERDE</b>
<b>22</b>	S. Francesca Cabrini <b>Mercoledì</b>	<b>VETRO</b>
<b>23</b>	S. Giovanni Da K. <b>Giovedì</b>	<b>SECCO</b>
<b>24</b>	S. Delfino <b>Venerdì</b>	<b>UMIDO</b>
<b>25</b>	Natale del Signore <b>Sabato</b>	
<b>26</b>	S. Stefano Protom. <b>Domenica</b>	
<b>27</b>	S. Giovanni Ap. <b>Lunedì</b>	<b>UMIDO</b>
<b>28</b>	SS. Innocenti Martiri <b>Martedì</b>	
<b>29</b>	S. Tommaso Becket <b>Mercoledì</b>	<b>PLASTICA/LATTINE</b>
<b>30</b>	S. Eugenio V. <b>Giovedì</b>	<b>SECCO</b>
<b>31</b>	S. Silvestro Papa <b>Venerdì</b>	<b>UMIDO CARTA</b>

SEGNALAZIONI E PRENOTAZIONI  
RIFIUTI SU CHIAMATA  
**800.969.852**

RIFIUTI SPECIALI  
**0429 1580211**

**SPORTELLO UTENTI**

Via Sabina, 1 - Este (PD)  
[www.gestioneambientescarl.it](http://www.gestioneambientescarl.it)

**PER UNA VITA A KM Ø**



**FRUTTA**  
Arance, kiwi,  
pere, mele

**VERDURA**  
Cavoli, cavolfiori,  
broccoli, zucca,  
porri

## Orari Stazione Ecologica

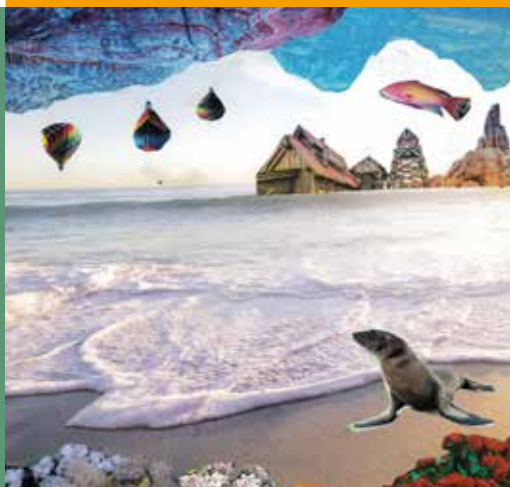
Brugine | Via dell'Industria, 36

### Invernale (da Ottobre a Marzo)

Lunedì	9:00 - 12:00
Martedì	14:00 - 16:00
Mercoledì	14:00 - 16:00
Giovedì	9:00 - 12:00
Sabato	9:00 - 12:00 14:00 - 16:00

### Estivo (da Aprile a Settembre)

Lunedì	9:00 - 12:00
Martedì	14:00 - 18:00
Mercoledì	14:00 - 18:00
Giovedì	9:00 - 12:00
Sabato	9:00 - 12:00 14:00 - 18:00



# GENNAIO 2022



<b>1</b>	Maria Madre di Dio <b>Sabato</b>	
<b>2</b>	S. Basilio Vescovo <b>Domenica</b>	
<b>3</b>	S. Genoveffa <b>Lunedì</b>	<b>UMIDO</b>
<b>4</b>	S. Ermete <b>Martedì</b>	<b>VERDE</b>
<b>5</b>	S. Amelia <b>Mercoledì</b>	<b>VETRO</b>
<b>6</b>	Epifania di N.S. <b>Giovedì</b>	<b>RACCOLTA SECCO POSTICIPATA ALL'8 GENNAIO</b>
<b>7</b>	S. Luciano <b>Venerdì</b>	<b>UMIDO</b>
<b>8</b>	S. Massimo, S. Severino <b>Sabato</b>	<b>SECCO</b>
<b>9</b>	S. Giuliano Martire <b>Domenica</b>	
<b>10</b>	S. Aldo Eremita <b>Lunedì</b>	<b>UMIDO</b>
<b>11</b>	S. Iginò Papa <b>Martedì</b>	
<b>12</b>	S. Modesto M. <b>Mercoledì</b>	<b>PLASTICA/LATTINE</b>
<b>13</b>	S. Ilario <b>Giovedì</b>	<b>SECCO</b>
<b>14</b>	S. Felice M. <b>Venerdì</b>	<b>UMIDO CARTA</b>
<b>15</b>	S. Mauro Abate <b>Sabato</b>	
<b>16</b>	S. Marcello Papa <b>Domenica</b>	
<b>17</b>	S. Antonio Abate <b>Lunedì</b>	<b>UMIDO</b>
<b>18</b>	S. Liberata <b>Martedì</b>	
<b>19</b>	S. Mario Martire <b>Mercoledì</b>	<b>VETRO</b>
<b>20</b>	S. Sebastiano <b>Giovedì</b>	<b>SECCO</b>
<b>21</b>	S. Agnese <b>Venerdì</b>	<b>UMIDO</b>
<b>22</b>	S. Vincenzo Martire <b>Sabato</b>	
<b>23</b>	S. Emerenziana <b>Domenica</b>	
<b>24</b>	S. Francesco di Sales <b>Lunedì</b>	<b>GIORNATA MONDIALE DELL'EDUCAZIONE</b> <b>UMIDO</b>
<b>25</b>	Conversione di S. Paolo <b>Martedì</b>	
<b>26</b>	SS. Tito e Timoteo <b>Mercoledì</b>	<b>PLASTICA/LATTINE</b>
<b>27</b>	S. Angela Merici <b>Giovedì</b>	<b>SECCO</b>
<b>28</b>	S. Tommaso D'Aq. <b>Venerdì</b>	<b>UMIDO CARTA</b>
<b>29</b>	S. Costanzo <b>Sabato</b>	
<b>30</b>	S. Martina <b>Domenica</b>	
<b>31</b>	S. Giovanni Bosco <b>Lunedì</b>	<b>UMIDO</b>

SEGNALAZIONI E PRENOTAZIONI  
RIFIUTI SU CHIAMATA  
**800.969.852**

RIFIUTI SPECIALI  
**0429 1580211**

**SPORTELLO UTENTI**

Via Sabina, 1 - Este (PD)  
[www.gestioneambientescarl.it](http://www.gestioneambientescarl.it)

**PER UNA VITA A KM Ø**



**FRUTTA**  
Arance, mandarini,  
melagrane,  
pere, kiwi

**VERDURA**  
Varietà di cavolo,  
broccoli, carciofi, rape,  
carote, sedano

## Orari Stazione Ecologica

Brugine | Via dell'Industria, 36

### Invernale (da Ottobre a Marzo)

Lunedì	9:00 - 12:00
Martedì	14:00 - 16:00
Mercoledì	14:00 - 16:00
Giovedì	9:00 - 12:00
Sabato	9:00 - 12:00 14:00 - 16:00

### Estivo (da Aprile a Settembre)

Lunedì	9:00 - 12:00
Martedì	14:00 - 18:00
Mercoledì	14:00 - 18:00
Giovedì	9:00 - 12:00
Sabato	9:00 - 12:00 14:00 - 18:00





# DIFFERENZIARIO

## A

**Abbigliamento**  
INDUMENTI USATI

**Accendini**  
SECCO

**Accumulatori al piombo**  
STAZIONE ECOLOGICA

**Acquario**  
STAZIONE ECOLOGICA

**Adesivi**  
SECCO

**Alimenti avariati (senza imballo)**  
UMIDO

**Alluminio (vaschette, ecc.)**  
PLASTICA LATTINE

**Amianto/eternit**  
N° VERDE

**Antenne/parabole televisione**  
STAZIONE ECOLOGICA / N° VERDE

**Appendiabiti in metallo o legno**  
STAZIONE ECOLOGICA / N° VERDE

**Appendiabiti in plastica  
(anche con gancio in metallo)**  
PLASTICA LATTINE

**Articoli edilizia in piccole quantità  
(piastrelle, sanitari, ecc.)  
massimo 10 secchi per volta**  
STAZIONE ECOLOGICA

**Aspirapolvere**  
STAZIONE ECOLOGICA / N° VERDE

**Asse da stiro**  
STAZIONE ECOLOGICA / N° VERDE

**Assorbenti igienici**  
SECCO

**Auricolari**  
STAZIONE ECOLOGICA

**Avanzi di cibo**  
UMIDO

**Canne per irrigazione da giardino**  
STAZIONE ECOLOGICA

**Canovacci**  
INDUMENTI USATI

**Capelli, peli umani**  
UMIDO

**Cappelli**  
INDUMENTI USATI

**Capsule caffè in alluminio prive  
di residui**  
PLASTICA LATTINE

**Capsule caffè in plastica prive  
di residui**  
PLASTICA LATTINE

**Capsule caffè in plastica o alluminio  
con residui**  
SECCO

**Carta accoppiata a base carta**  
CARTA

**Carta accoppiata a base plastica**  
PLASTICA LATTINE

**Carta assorbente cucina sporca  
di alimenti**  
UMIDO

**Carta carbone**  
SECCO

**Carta cerata**  
SECCO

**Carta chimica**  
SECCO

**Carta da forno**  
SECCO

**Carta da fotocopie**  
CARTA

**Carta da lettere, buste**  
CARTA

**Carta da parati**  
SECCO

**Carta di quaderno**  
CARTA

**Carta fotografica**  
SECCO

**Carta oleata (dei salumi/formaggi)**  
SECCO

**Carta patinata**  
CARTA

**Carta stagnola pulita**  
PLASTICA LATTINE

**Carta vetrata**  
SECCO

**Cartongesso**  
N° VERDE

**Cartoni pizza puliti**  
CARTA

## B

**Barattoli con residui di colle, vernici,  
solventi, colori, sostanze pericolose,  
etichettati con simboli di pericolosità,  
nocività**  
STAZIONE ECOLOGICA

**Barattoli vuoti in latta per alimenti**  
PLASTICA LATTINE

**Barattoli vuoti e coperchi in plastica**  
PLASTICA LATTINE

**Bastoncino gelato in legno**  
UMIDO

**Batterie d'auto**  
STAZIONE ECOLOGICA

**Batterie stilo**  
PILE STAZIONE ECOLOGICA

**Bende, garze**  
SECCO

**Beni durevoli elettrodomestici**  
**RENDERE AL RIVENDITORE**  
STAZIONE ECOLOGICA / N° VERDE

**Bicchieri di plastica monouso**  
PLASTICA LATTINE

**Bicchieri di vetro**  
SECCO

**Bicchierini macchinetta caffè**  
PLASTICA LATTINE

**Biciclette**  
STAZIONE ECOLOGICA / N° VERDE

**Biglietti "gratta e vinci"**  
CARTA

**Blister medicinali vuoti**  
PLASTICA LATTINE

**Bombole del gas**  
RENDERE AL RIVENDITORE

**Bombolette spray "T" e/o "F"**  
STAZIONE ECOLOGICA

**Borsa ghiaccio**  
SECCO

**Cartoni pizza sporchi di residui  
alimentari (solo le parti sporche)**  
UMIDO

**Cartucce per stampanti o toner  
in piccole quantità (1/2 pezzi)**  
STAZIONE ECOLOGICA

**Cassette audio e video**  
SECCO

**Cassette di plastica per prodotti  
ortofrutticoli**  
PLASTICA LATTINE

**Cavi, fili elettrici**  
STAZIONE ECOLOGICA / SECCO

**Cd compact disc**  
SECCO

**Cellophane per alimenti e non**  
PLASTICA LATTINE

**Cellulari con o senza batterie**  
STAZIONE ECOLOGICA

**Genere di legno, di pellet  
e carbonella tutte spente**  
UMIDO

**Cerchioni di ruote auto, moto e  
biciclette senza pneumatici  
(massimo 4 pezzi)**  
STAZIONE ECOLOGICA

**Chiavi di serrature  
o accensione auto**  
STAZIONE ECOLOGICA

**Chiavette usb**  
RENDERE AL RIVENDITORE /  
STAZIONE ECOLOGICA

**Cialde bevande certificate  
biodegradabili e compostabili**  
UMIDO

**Cinture**  
INDUMENTI USATI

**Ciotola in plastica**  
SECCO

**Ciotola in terracotta**  
SECCO

**Cocci di ceramica**  
SECCO

**Colori pennarelli**  
SECCO

**Comodini/mobili  
(massimo 1 metro cubo in pezzi)**  
STAZIONE ECOLOGICA

**Compressori (solo elettrici)**  
STAZIONE ECOLOGICA

**Computer**  
STAZIONE ECOLOGICA

**Conchiglie di cozze, vongole**  
UMIDO

**Condizionatori**  
STAZIONE ECOLOGICA / N° VERDE

**Borse di pelle, tela o cuoio**  
INDUMENTI USATI

**Bottiglie di vetro**  
VETRO

**Bottiglie in plastica  
(acqua, bibite, olio, succhi ecc)**  
PLASTICA LATTINE

**Bottoni**  
SECCO

**Bulloni, chiodi**  
STAZIONE ECOLOGICA

**Buste di carta solo se pulite**  
CARTA

**Buste imbottite  
(esterno carta interno pluriball)**  
SECCO

**Buste in plastica**  
PLASTICA E LATTINE

## C

**Caffè busta**  
PLASTICA LATTINE

**Caffè fondi**  
UMIDO

**Calcinacci in piccole quantità  
(massimo 10 secchi per volta)**  
STAZIONE ECOLOGICA

**Calzature usate**  
INDUMENTI USATI

**Calze in nylon**  
SECCO

**Calzini**  
INDUMENTI USATI

**Camicie**  
INDUMENTI USATI

**Canaline elettriche**  
SECCO

**Candele di cera**  
SECCO

**Confezioni rigide da imballaggio in  
plastica per alimenti e per dolciumi,  
vassoio**  
PLASTICA LATTINE

**Congelatori (non industriali)**  
RENDERE AL RIVENDITORE /  
STAZIONE ECOLOGICA

**Contenitori alimenti per animali  
vuoti in metallo o in plastica**  
PLASTICA LATTINE

**Contenitori da imballaggio in plastica**  
PLASTICA LATTINE

**Contenitori in metallo esclusi  
quelli recanti etichette con simboli  
di pericolosità, nocività**  
PLASTICA LATTINE

**Contenitori in vetro**  
VETRO

**Contenitori tetrapak  
(latte, succhi, vino, panna)**  
CARTA

**Coperchi dei vasetti in metallo**  
PLASTICA LATTINE

**Coperchi dei vasetti in plastica**  
PLASTICA LATTINE

**Coperte**  
INDUMENTI USATI

**Copertoni di biciclette**  
STAZIONE ECOLOGICA

**Copertoni per auto (max 4 pezzi)**  
STAZIONE ECOLOGICA

**Corde**  
SECCO

**Cosmetici**  
SECCO

**Cotton fioc se certificato  
biodegradabile compostabile**  
UMIDO

**Cotton fioc**  
SECCO

**Cuscini**  
SECCO

**Custodie per cellulari, cd,  
musicassette, videocassette, occhiali**  
SECCO

## D

**Damigiane in vetro con capienza fino  
a 5 litri**  
VETRO

**Damigiane in vetro con capienza  
maggiore di 5 litri**  
STAZIONE ECOLOGICA

**Dentifricio tubetto svuotato in  
metallo o in plastica**  
SECCO

## D

**Deodoranti/Bombolette spray esaurite (con simboli di pericolosità, nocività)**  
STAZIONE ECOLOGICA

**Detersivi flaconi vuoti**  
PLASTICA LATTINE

**Dischi vinile**  
SECCO

**Divani**  
STAZIONE ECOLOGICA / N° VERDE

## E

**Ecografie**  
SECCO

**Elastici**  
SECCO

**Elettrodomestici**  
STAZIONE ECOLOGICA / N° VERDE

**Erba**  
VERDE / STAZIONE ECOLOGICA

**Escrementi di animali domestici in piccole quantità**  
UMIDO

**Estintori**  
RENDERE AL RIVENDITORE

**Eternit**  
N° VERDE

**Evidenziatori, pennarelli**  
SECCO

## F

**Farine o farinacei**  
UMIDO

**Farmaci senza imballaggi**  
MEDICINALI

**Fazzoletti di carta usati, unti**  
UMIDO

**Ferro e metalli in piccole quantità**  
STAZIONE ECOLOGICA

**Figurine**  
SECCO

**Figurine buste se in carta**  
CARTA

**Figurine buste se in plastica**  
PLASTICA LATTINE

**Film e pellicole da imballaggio per alimenti**  
PLASTICA LATTINE

**Filo interdentale**  
SECCO

**Filtri da the, camomilla, tisane solo se di carta**  
UMIDO

**Filtri da the, camomilla, tisane in plastica**  
SECCO

**Finestre**  
STAZIONE ECOLOGICA / N° VERDE

**Fiocchi e nastri regalo**  
SECCO

**Fiori recisi e piante domestiche piccole senza parti di plastica**  
UMIDO

**Fiori finti**  
SECCO

**Flaconi in plastica esclusi quelli recanti etichette con simboli di pericolosità, nocività**  
PLASTICA LATTINE

**Flaconi in vetro esclusi quelli recanti etichette con simboli di pericolosità, nocività**  
VETRO

**Floppy disk**  
SECCO

**Foglie**  
VERDE / STAZIONE ECOLOGICA

**Foglie in piccola quantità**  
UMIDO

**Fondi di caffè**  
UMIDO

**Forchette, cucchiari e coltelli in metallo**  
STAZIONE ECOLOGICA

**Forchette, cucchiari e coltelli in plastica**  
SECCO

**Forchette, cucchiari e coltelli certificati biodegradabili e compostabili**  
UMIDO

**Forni elettrici**  
RENDERE AL RIVENDITORE  
STAZIONE ECOLOGICA / N° VERDE

**Fotografie**  
SECCO

**Friggitrice**  
RENDERE AL RIVENDITORE  
STAZIONE ECOLOGICA / N° VERDE

**Frigoriferi**  
RENDERE AL RIVENDITORE  
STAZIONE ECOLOGICA / N° VERDE

**Frullatore**  
RENDERE AL RIVENDITORE /  
STAZIONE ECOLOGICA

**Frutta**  
UMIDO

**Fustini detersivo in cartone se vuoti**  
CARTA

## G

**Gabbie per animali**  
STAZIONE ECOLOGICA

**Gessetti**  
SECCO

**Gesso in piccole quantità**  
SECCO

**Ghiacci per borse termiche**  
SECCO

**Giacche, giacconi**  
in buono stato > INDUMENTI USATI  
in cattivo stato > SECCO

**Giocattoli di grandi dimensioni**  
STAZIONE ECOLOGICA / N° VERDE

**Giocattoli di piccole dimensioni**  
SECCO

**Giornali, riviste**  
CARTA

**Gomma**  
SECCO

**Gomme auto pneumatici (solo utenze domestiche - max 4 pezzi)**  
STAZIONE ECOLOGICA

**Graffette**  
SECCO

**Grattugie (in ferro)**  
STAZIONE ECOLOGICA

**Grembiule**  
in buono stato > INDUMENTI USATI  
in cattivo stato > SECCO

**Gruce appendiabiti in plastica**  
PLASTICA LATTINE

**Guaine catramate, bituminose**  
N° VERDE

**Guanti da cucina**  
SECCO

**Guanti di pelle o lana**  
in buono stato > INDUMENTI USATI  
in cattivo stato > SECCO

**Guarnizioni di gomma**  
SECCO

**Gusci, chips da imballaggio in polistirolo espanso pulito**  
PLASTICA LATTINE

**Gusci di uova, di frutta secca, di molluschi (cozze, vongole, conchiglie)**  
UMIDO

## H

**Hard-disk**  
STAZIONE ECOLOGICA

**Hi-fi**  
RENDERE AL RIVENDITORE /  
STAZIONE ECOLOGICA

## I

**Imballaggio uovo di Pasqua (foglio argentato)**  
PLASTICA LATTINE

**Infissi in piccole quantità**  
STAZIONE ECOLOGICA

**Infusi e tisane (il contenuto delle cialde, filtri o capsule)**  
UMIDO

**Ingombranti (massimo 1 metro cubo per volta)**  
STAZIONE ECOLOGICA

**Insetti**  
UMIDO

**Intonaci in piccole quantità (massimo 10 secchi per volta)**  
STAZIONE ECOLOGICA

**Involucro in plastica damigiana**  
SECCO

## J

**Jeans**  
in buono stato > INDUMENTI USATI  
in cattivo stato > SECCO

**Joystick**  
STAZIONE ECOLOGICA

## K

**K-way**  
in buono stato > INDUMENTI USATI  
in cattivo stato > SECCO

## L

**Lamiere**  
STAZIONE ECOLOGICA

**Lampadari**  
STAZIONE ECOLOGICA

**Lampade a scarica ad alta densità, a vapori di sodio a bassa pressione, fluorescenti compatte, a risparmio energetico, Led, al neon**  
STAZIONE ECOLOGICA

**Lampadine ad incandescenza**  
SECCO

**Lastre mediche, radiografie**  
SECCO

**Lattine di alluminio**  
PLASTICA LATTINE

**Lavabo**  
STAZIONE ECOLOGICA

**Lavagnetta in plastica**  
SECCO

**Lavastoviglie**  
RENDERE AL RIVENDITORE  
STAZIONE ECOLOGICA / N° VERDE

**Lavatrici**  
RENDERE AL RIVENDITORE  
STAZIONE ECOLOGICA / N° VERDE

**Legno**  
STAZIONE ECOLOGICA / N° VERDE

**Lenzuola**  
buono stato > INDUMENTI USATI  
in cattivo stato > SECCO

**Lettiere animali domestici non sintetiche > UMIDO sintetiche > SECCO**

**Lattine di alluminio e/o banda stagnata**  
PLASTICA LATTINE

**Libri**  
CARTA

**Lische di pesce**  
UMIDO

**Lumini**  
SECCO

## M

**Macchina fotografica digitale o reflex**  
RENDERE AL RIVENDITORE  
STAZIONE ECOLOGICA

**Macchina fotografica usa e getta**  
SECCO

**Macchine per cucire**  
RENDERE AL RIVENDITORE  
STAZIONE ECOLOGICA / N° VERDE

**Maglieria**  
INDUMENTI USATI

**Mascherine chirurgiche e non**  
SECCO

**Materassi**  
STAZIONE ECOLOGICA

**Matite**  
SECCO

**Mattoni, piastrelle, inerti**  
STAZIONE ECOLOGICA

**Medicazioni**  
SECCO

**Medicinali blister vuoti**  
PLASTICA LATTINE

**Medicinali inutilizzabili o scaduti senza imballaggi**  
MEDICINALI

**Mensole/scaffali smontati**  
STAZIONE ECOLOGICA / N° VERDE

**Mobili**  
STAZIONE ECOLOGICA / N° VERDE

**Moka per caffè**  
STAZIONE ECOLOGICA

**Monitor per computer**  
RENDERE AL RIVENDITORE  
STAZIONE ECOLOGICA / N° VERDE

**Mouse**  
RENDERE AL RIVENDITORE /  
STAZIONE ECOLOGICA

**Mozziconi di sigarette spente**  
SECCO

**Musicassette**  
SECCO

**Mutande**  
INDUMENTI USATI

## N

**Nastro adesivo**  
SECCO

**Navigatore satellitare GPS**  
STAZIONE ECOLOGICA

**Negativi fotografici, rullini**  
SECCO

**Neon**  
STAZIONE ECOLOGICA

**Noce di cocco, noccioli**  
VERDE

**Nylon per imballaggi pulito**  
PLASTICA LATTINE

## O

**Occhiali**  
SECCO

**Oggetti in gomma**  
SECCO

**Oggetti di legno verniciato di piccole dimensioni**  
SECCO

**Olio di frittura, olio alimentare**  
se in piccole quantità > UMIDO  
altrimenti > STAZIONE ECOLOGICA / N° VERDE

**Olio minerale per motori esausto**  
STAZIONE ECOLOGICA

**Ombrelli**  
SECCO

**Ombrelloni**  
STAZIONE ECOLOGICA

**Orologi senza pile**  
STAZIONE ECOLOGICA

**Ossi (avanzi di cibo)**  
UMIDO

## P

**Pacchetto sigaretta senza involucro di plastica**  
CARTA

## R

**Radiografie, lastre mediche**  
SECCO

**Radio**  
STAZIONE ECOLOGICA

**Ramaglie, potature**  
VERDE

**Resti alimentari**  
UMIDO

**Reti per letti**  
STAZIONE ECOLOGICA / N° VERDE

**Reti per recinzione (massimo 1 metro cubo e a pezzi)**  
STAZIONE ECOLOGICA

**Reti da pesca**  
STAZIONE ECOLOGICA

**Retine per frutta e verdura**  
PLASTICA LATTINE

**Rifiuti sanitari (siringhe, garze, guanti, cannule, drenaggi, cateteri, fleboclisi, mascherine) solo uso domestico**  
SECCO

**Riviste e giornali**  
CARTA

**Rubinetti**  
STAZIONE ECOLOGICA

## S

**Sacchetti di carta**  
CARTA

**Sacchetti di plastica per alimenti**  
PLASTICA LATTINE

**Sacchetti frigo/freezer**  
SECCO

**Sacchetto ghiaccio istantaneo**  
SECCO

**Sacchi in tessuto per alimenti**  
SECCO

**Sanitari di ceramica (lavandino, bidet, wc, piatto doccia)**  
STAZIONE ECOLOGICA

**Scarpe**  
in buono stato e complete > IND. USATI  
in cattivo stato e spaiate > SECCO

**Scarti alimentari**  
UMIDO

**Scatole e piccoli pezzi di cartone**  
CARTA

**Scatole in plastica e buste in plastica per abbigliamento**  
PLASTICA LATTINE

**Paletta acchiappamosche**  
SECCO

**Palle, palloni, palline da tennis**  
SECCO

**Pallets, bancali o parti (massimo 10 pezzi)**  
STAZIONE ECOLOGICA

**Pane vecchio**  
UMIDO

**Panni elettrostatici per la polvere**  
SECCO

**Pannelli fotovoltaici o solari**  
STAZIONE ECOLOGICA / N° VERDE

**Pannolini, pannolini**  
SECCO

**Pasta alimentare**  
UMIDO

**Pelapatate**  
SECCO

**Peli umani e di animali, piume**  
UMIDO

**Peluche**  
SECCO

**Pellicola di alluminio**  
PLASTICA LATTINE

**Penne, pennarelli**  
SECCO

**Pentole**  
STAZIONE ECOLOGICA / N° VERDE

**Pesce, lische di pesce**  
UMIDO

**Pettini**  
SECCO

**Piante ornamentali (senza vaso e terra)**  
VERDE

**Piastrelle in modeste quantità**  
STAZIONE ECOLOGICA

**Piatti di ceramica, pirex, porcellana**  
SECCO / STAZIONE ECOLOGICA

**Piatti in bioplastica certificata biodegradabile e compostabile**  
UMIDO

**Piatti in plastica monouso**  
PLASTICA LATTINE

**Schede magnetiche e telefoniche**  
SECCO

**Schermo lcd - led - plasma - o led**  
STAZIONE ECOLOGICA / N° VERDE

**Sci**  
STAZIONE ECOLOGICA

**Scontrini della spesa**  
SECCO

**Sdraio**  
STAZIONE ECOLOGICA

**Secchi di plastica**  
SECCO

**Sedie**  
STAZIONE ECOLOGICA / N° VERDE

**Segatura di legno pulita**  
UMIDO

**Segatura imbevuta d'olio e/o di sostanze chimiche o detergenti**  
SECCO

**Sfalci d'erba**  
VERDE

**Sigarette spente / mozziconi spenti**  
SECCO

**Siringhe e aghi con ago protetto da cappuccio**  
SECCO

**Smalti per unghie**  
SECCO

**Sottovasi in plastica**  
SECCO

**Spazzola per capelli**  
SECCO

**Spazzolino da denti**  
SECCO

**Specchi/Specchiere**  
STAZIONE ECOLOGICA

**Spille**  
SECCO

**Spugna per fiori**  
SECCO

**Spugne**  
SECCO

**Stampante**  
RENDERE AL RIVENDITORE  
STAZIONE ECOLOGICA / N° VERDE

**Stoffa**  
SECCO

**Stracci**  
SECCO

**Stuzzicadenti**  
UMIDO

**Sughero**  
STAZIONE ECOLOGICA

**Pile esaurite**  
PILE / STAZIONE ECOLOGICA

**Pile per telefoni cellulari**  
PILE / STAZIONE ECOLOGICA

**Piumini**  
INDUMENTI USATI

**Polistirolo per imballaggio di grandi e piccole dimensioni**  
PLASTICA LATTINE

**Polistirolo vaschette pulite**  
PLASTICA LATTINE

**Poltrone**  
STAZIONE ECOLOGICA / N° VERDE

**Polveri dell'aspirapolvere**  
SECCO

**Porcellana**  
SECCO

**Porta matite**  
SECCO

**Portachiavi**  
SECCO

**Posate in metallo**  
STAZIONE ECOLOGICA

**Posate in bioplastica certificata biodegradabile e compostabile**  
UMIDO

**Posate in plastica**  
SECCO

**Pneumatici (massimo 4 pezzi)**  
STAZIONE ECOLOGICA

**Prese/prolunghe/adattatori/ciabatte elettriche**  
SECCO

**Prodotti chimici domestici**  
STAZIONE ECOLOGICA

**Pyrex (vetro alte temperature)**  
SECCO

## Q

**Quaderni**  
CARTA

**Quadri**  
STAZIONE ECOLOGICA

## T

**Tagliere di legno**  
VERDE

**Tagliere di plastica**  
SECCO

**Tamponi per timbri da ufficio**  
SECCO

**Tappezzeria**  
STAZIONE ECOLOGICA

**Tappi a corona in metallo**  
PLASTICA LATTINE

**Tappi in metallo**  
PLASTICA LATTINE

**Tappi in plastica**  
PLASTICA LATTINE

**Tappi silicone**  
SECCO

**Tappi sughero**  
STAZIONE ECOLOGICA (legno)

**Tastiere COMPUTER**  
RENDERE AL RIVENDITORE /  
STAZIONE ECOLOGICA

**Tavoli (massimo 4 pezzi smontati)**  
STAZIONE ECOLOGICA / N° VERDE

**Tazze e tazzine di ceramica**  
SECCO

**Telecomandi senza pile**  
RENDERE AL RIVENDITORE  
STAZIONE ECOLOGICA

**Televisori**  
RENDERE AL RIVENDITORE  
STAZIONE ECOLOGICA

**Telo copritutto da pittura**  
SECCO

**Tende**  
SECCO

**Termometri digitali**  
STAZIONE ECOLOGICA

**Termosifoni**  
STAZIONE ECOLOGICA / N° VERDE

**Terra, terriccio in piccole quantità**  
VERDE

**Terracotta**  
SECCO

**Tessere magnetiche**  
SECCO

**Tessuti pezzi di stoffa**  
SECCO

**Tetrapak (poliaccoppiati, termoaccoppiati)**  
CARTA



# T

Toner per fotocopiatrici e stampanti in piccole quantità (1/2 pezzi)  
STAZIONE ECOLOGICA / N° VERDE

Torche senza pile  
STAZIONE ECOLOGICA

Tortiera (in ferro)  
STAZIONE ECOLOGICA

Tovaglie di carta  
CARTA

Tovaglie tessuto non tessuto  
SECCO

Tovaglioli di carta sporchi o unti di alimenti  
UMIDO

Tovaglioli di carta sporchi di detersivi  
SECCO

Tovaglioli tessuto non tessuto  
SECCO

Tubi di plastica, guaine  
SECCO

Tubi di metallo e/o alluminio  
STAZIONE ECOLOGICA

# U

Uova  
UMIDO

Utensili  
STAZIONE ECOLOGICA

# V

Valigie  
STAZIONE ECOLOGICA / N° VERDE

Vasca da bagno  
STAZIONE ECOLOGICA / N° VERDE

Vaschette in plastica per alimenti  
PLASTICA LATTINE

Vasetti in vetro  
VETRO

Vasi in ceramica o in porcellana  
SECCO

Vasi per vivaisti in plastica con buchi sotto puliti  
PLASTICA LATTINE

Verdura  
UMIDO

Vestiti  
INDUMENTI USATI

Videocassette  
SECCO

Videoregistratori  
RENDERE AL RIVENDITORE  
STAZIONE ECOLOGICA

Volantini pubblicitari  
CARTA

# W

WC / water  
STAZIONE ECOLOGICA / N° VERDE

Webcam  
STAZIONE ECOLOGICA

# Y

Yogurt contenitore  
PLASTICA LATTINE

# Z

Zaini, zainetti  
INDUMENTI USATI

Zanzariere  
SECCO

Zerbini  
SECCO

Zoccoli  
SECCO

## LE BOLLETTE? PAGALE ONLINE!

✓ facile

✓ sicuro

⚡ veloce

**Sportello Online**



## GIOVANI ARTISTI

I disegni utilizzati in questo calendario sono stati creati da **alunni di scuole primarie e secondarie di primo grado** che hanno partecipato ai nostri **laboratori di educazione ambientale**. Sono frutto delle loro riflessioni sul riciclo, sulla tutela dell'ambiente e sul cambiamento climatico.





## Per informazioni, segnalazioni o problemi puoi:

- **rivolgerti a qualsiasi EcoSportello**
- **contattare** (dal lunedì al venerdì dalle 9:00 alle 12:30 e dalle 15:00 alle 18:00)  
**il numero verde 800.969.852** (per segnalazioni o prenotazioni)  
**il numero 0429 1580211** (per i rifiuti speciali)
- **consultare il sito**  
**[www.gestioneambientescarl.it](http://www.gestioneambientescarl.it)**
- **inviare una mail a**  
**[sportello@gestioneambientescarl.it](mailto:sportello@gestioneambientescarl.it)**  
**[info@gestioneambientescarl.it](mailto:info@gestioneambientescarl.it)**
- **scrivere sms/whatsapp**  
**348 6705764**

### Gestione Ambiente S.c.a.r.l.

Via Sabina,1  
35042 Este  
Padova, Italy

### Orari sportello

Dal lunedì al venerdì, dalle 9:00 alle 12:30 e dalle 15:00 alle 18:00

[info@gestioneambientescarl.it](mailto:info@gestioneambientescarl.it)  
[www.gestioneambientescarl.it](http://www.gestioneambientescarl.it)

 [@gestioneambiente](https://www.facebook.com/gestioneambiente)

